

## Informació general

### Conferències

Del 5 de març al 14 de maig de 2013  
Dimarts a les 19 h  
Durada: 2 h

### Inscripció

#### Fundació Amics del MNAC

Palau Nacional. Parc de Montjuïc, s/n  
08038 Barcelona - Tel. 93 622 03 81  
amics@amicdelmnac.org www.amicdelmnac.org

#### Fundació Francisco Godia

Diputació, 250 (entre Balmes i Rambla Catalunya)  
08007 Barcelona - Tel. 93 272 31 80  
info@fundacionfgodia.org www.fundacionfgodia.org

### Preu del cicle

45 €  
40 € (estudiants, jubilats i amics de cada institució)

### Forma de pagament

#### Per transferència bancària:

ingrés a "la Caixa" c/c 2100-0974-89-0200075498

#### En efectiu:

- al **MNAC** (taulell dels Amics, al vestíbul del Museu), de dimarts a dissabte, de 10 a 14.30 h i de 15.30 a 18 h; diumenges, de 10 a 15 h
- a la **Fundació Francisco Godia**, de dilluns a diumenge, de 10 a 20 h (dimarts tancat)

### Places limitades

#### Crèdits UB:

- 1,5 crèdits de lliure elecció de la UB (alumnes de llicenciatura)
- 1,5 crèdits de lliure elecció de la UB (alumnes de grau)
- 1 crèdit de lliure elecció de la UIC
- 1 crèdit de lliure elecció de la UOC (Humanitats)

**Segueix les conferències via twitter amb el hashtag #memoriamedieval**

**Es lliurarà un certificat d'assistència a tots els participants**



**DHUB MUSEU DE CERÀMICA**  
Palau Reial de Pedralbes. Av. Diagonal, 686. 08034 Barcelona  
Tel. 93 256 34 65  
museuceramica@bcn.cat www.museuceramica.bcn.cat

### MUSEU FREDERIC MARÈS

**MUSEU FREDERIC MARÈS**  
Plaça de Sant Lu, 5. 08002 Barcelona  
Tel. 93 256 35 00 Fax 93 319 41 16  
museumares@bcn.cat www.museumares.bcn.cat

### MUHBA MUSEU D'HISTÒRIA DE BARCELONA

**MUHBA PLAÇA DEL REI**  
Plaça del Rei, s/n. 08002 Barcelona  
Tel. 93 256 21 22 Fax 93 268 04 54  
museuhistoria@bcn.cat www.museuhistoria.bcn.cat

### REIAL MONESTIR DE SANTA MARIA DE PEDRALBES

**REIAL MONESTIR DE SANTA MARIA DE PEDRALBES**  
Baixada del Monestir, 9. 08034 Barcelona  
Tel. 93 256 34 27 Fax 93 203 94 08  
monestirpedralbes@bcn.cat www.bcn.cat/monestirpedralbes



**MUSEU DE LA MÚSICA**  
L'Auditori. Lepant, 150. 08013 Barcelona  
Tel. 93 256 36 50 Fax 93 265 01 02  
museumusica@bcn.cat www.museumusica.bcn.cat



**MUSEU NACIONAL D'ART DE CATALUNYA**  
Palau Nacional. Parc de Montjuïc. 08038 Barcelona  
Tel. 93 622 03 60 Fax 93 622 03 74  
mnac@mnac.cat www.mnac.cat



**FUNDACIÓ FRANCISCO GODIA**  
Diputació, 250. 08007 Barcelona  
Tel. 93 272 31 80 Fax 93 272 31 81  
info@fundacionfgodia.org www.fundacionfgodia.org



**Fundació Francisco Godia i  
Fundació Amics del MNAC organitzen:**

# Memòria medieval als museus de Barcelona

FUNDACIÓ  
FRANCISCO  
GODIA

Amics  
del  
**M<sup>N</sup>AC**



Amb el suport de:

Ajuntament de  
Barcelona



# Programa de conferències

## Les obres medievals des de la perspectiva moderna i els mitjans actuals



Actualment, tractem els temps medievals des d'amples perspectives, intentant aprofundir en el coneixement de les obres, dels monuments, dels motius que en van determinar la creació i dels mitjans que s'hi van dedicar. Les col·leccions públiques i privades s'han anat nodrint de moltes d'elles, en especial a partir d'operacions de salvaguarda del patrimoni i de moviments del col·leccionisme produïts als segles XIX i XX. Per tot plegat, també cal preguntar-nos de quina manera un objecte artístic ha arribat fins als temps actuals, quines han estat les vicissituds que ha viscut i les transformacions a què ha estat sotmès. Així, doncs, en l'estudi de l'obra d'art els museus s'interessen tant pel moment de la seva creació com per tota la seva història posterior, utilitzant des de les fonts escrites i els vestigis dels monuments, fins a l'anàlisi dels seus materials constitutius mitjançant tècniques de laboratori. Així, intentem reconstruir-ne tota la memòria, tal com serà tractat, des de diverses òptiques, al llarg de les sessions que enguany presentem.

Portada: Mestre de Taüll. *Pintures de Sant Climent de Taüll: arc de l'Anyell apocalíptic*, c. 1123 © MNAC



### Dimarts 5 de març

**Conservació preventiva i activa de les col·leccions**

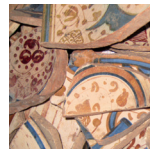
**Lloc:** Fundació Francisco Godia  
**Ponent:** Mercè Obón Mateos, conservadora de la Fundació Francisco Godia



### Dimarts 12 de març

**Restes materials d'alguns convents i esglésies de Barcelona desapareguts. Memòria d'un exili**

**Lloc:** Museu Nacional d'Art de Catalunya  
**Ponent:** Jordi Casanovas, tècnic en Registre d'Obres d'Art del MNAC



### Dimarts 19 de març

**Metodologia i ciència en l'estudi de la ceràmica**

**Lloc:** Sala Martí l'Humà del Conjunt Monumental de la Plaça del Rei, Museu d'Història de Barcelona  
**Ponent:** Isabel Fernández del Moral, arqueòloga i conservadora del Museu de Ceràmica de Barcelona



### Dimarts 9 d'abril

**Les pintures murals negres del Monestir de Pedralbes: història, significat i posada en valor d'un cas únic**

**Lloc:** Reial Monestir de Santa Maria de Pedralbes  
**Ponent:** Anna Nualart, professora de la Facultat de Belles Arts de la UB



### Dimarts 16 d'abril

**Rere el rastre de la muralla de Barcelona: construcció, enderroc i redescoberta**

**Lloc:** Sala Martí l'Humà del Conjunt Monumental de la Plaça del Rei, Museu d'Història de Barcelona  
**Ponent:** Albert Cubeles, historiador



### Dimarts 30 d'abril

**El corn i les ploraneres: rituals de la mort i la resurrecció a través dels instruments**

**Lloc:** Museu de la Música  
**Ponent:** Jaume Ayats, director del Museu de la Música



### Dimarts 7 de maig

**Històries ocultes d'algunes escultures medievals del Museu Frederic Marès**

**Lloc:** Museu Frederic Marès  
**Ponent:** Sílvia Llonch, conservadora del Museu Frederic Marès



### Dimarts 14 de maig

**Recuperant Sant Climent de Taüll. Entre l'església i el museu**

**Lloc:** Museu Nacional d'Art de Catalunya  
**Ponents:** Jordi Camps i Gemma Ylla-Català, Àrea de Medieval del MNAC

- 1 Martí Bernat, *Flagel·lació*, c. 1490 © Fundació Francisco Godia
- 2 Anònim, *Peces del claustre de Sant Pere de les Puel·les*, posterior a 1187 © MNAC
- 3 *Peces trobada a l'excavació del Castell de Vallmoll* (Alt Camp) © Museu de Ceràmica de Barcelona. Foto: C. Subiranas
- 4 *Pintures murals negres* © Monestir de Pedralbes. Foto: Pere Vivas

- 5 José Mosteirín, *La torre de Canaletes*, c. 1850 © MuHBA. Foto: Jordi Puig
- 6 Anònim (Castella), *Sepulcre d'un cavaller de la família dels Téllez de Meneses* (detall), c. 1300 © MNAC
- 7 *Portalada d'Anzano* (Osca), 2a meitat s. XIII © Museu Frederic Marès. Foto: Ramon Muro.
- 8 Mestre de Taüll, *Absis de Sant Climent de Taüll*, c. 1123 © MNAC