

MUSÈU FREDERIC MARÈS

ESCULTURA E COLLECCIONISME

MUSEU
FREDERIC
MARÈS

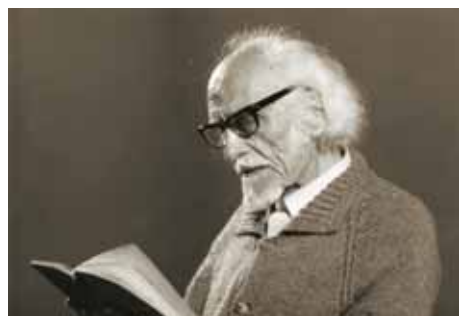
Ajuntament de
Barcelona



Eth Musèu Frederic Marès

Eth colleccionista catalan mès destacat deth sègle XX, er escultor Frederic Marès (1893-1991), dèc er an 1944 es sues colleccions ara ciutat de Barcelona. Dus ans mès tard s'inauguraue aguest musèu plaçat en ua part der antic Palai Reiau des Comdes de Barcelona, en còr deth Barri Gotic, que se'n consèrve eth pati o vergèr.

Un entorn privilegiat entà un musèu singular



© Pere Marès Ibáñez

Escultura

Frederic Marès convertic era escultura en quau-quarren mès qu'ua vocacion artistica. Ath long dera sua vida amassèc ua vasta colleccion d'escultura ispanica, des d'epòca antica enquiath sègle XIX, ena quau predomine era talha policròma e que constituís era seccion mès omogenèa deth musèu. Marès tanben dèc ua part dera sua pròpia òbra escultorica, que s'exhibís en sòn estudi-biblioteca.

Hèsqui escultures entà poder crompar escultures (Frederic Marès)



Gabinet deth colleccionaire

Dezenes de milèrs d'objèctes formen ua grana colleccion de colleccions que documenten ues formes de vida e costums deth passat, fondatamentament deth sègle XIX. Se n'i pòden trobar de ben polits e estranhs, coma ventallhs, pipes, relòtges, jòies, fotografies, joguets, claus de sarralha, pòts de farmacia o reliquiari, que, presentadi laguens d'ua atmosfèra intimista, evòquen er univèrs particular de Marès.

Ua grana colleccion de colleccions



Informacion generau

Museu Frederic Marès
Plaça de Sant Iu, 5
08002 Barcelona
Tel. +34 932 563 500
Fax +34 933 194 116
museumares@bcn.cat

Oraris

- De dimars a dissabte de 10 a 19 h
- Dimenges e festius d'11 a 20 h
- Deluns barrat, a excepcio de festius
- Barrat es festius: 1 de gèr, 1 de mai, 24 de junh e 25 de deseme

Servicis

- Audioguïdes
- Sala d'exposicions temporaus
- Visites comentades
- Libreria
- Archiu fotografic
- Biblioteca (concertacion de visita)
- Loguèr d'espacis
- Cafè d'estiu, der 1 d'abriu ath 30 de seteme, de 10 a 22 h

Accès

Mètro: linha 4 (Jaime I)
Autobús: 17, 19, 40 e 45
Autobús toristic: Rota Sud (Barri Gotic)



museumares.bcn.cat
facebook.com/MuseuFredericMares
twitter.com/bcnultura