

PROTOCOL DE CATALOGACIÓ DELS ARBRES
D'INTERÈS LOCAL DE LA CIUTAT DE BARCELONA



DEPARTAMENT DE PROTECCIÓ DEL VERD
ÀREA DE PLANEJAMENT I GESTIÓ DEL VERD DE PARCS I JARDINS DE
BARCELONA, INSTITUT MUNICIPAL

GENER 2007 (darrera modificació 13/2/2007)

INDEX

1. ANTECEDENTS	3
2. PROCEDIMENT JURÍDIC I ADMINISTRATIU	5
2.1. Proposta d'arbres per a catalogar	5
2.2. Comissió de Catalogació.....	6
2.3. Fitxa de catalogació	6
2.4. Aprovació definitiva i comunicació	8
2.5. Elaboració de fitxa definitiva i senyalització de l'arbre amb placa indicativa	8
2.6. Altres	8
2.7. Resum circuit establert.....	9
3. ASPECTES TÈCNICS DE LA CATALOGACIÓ.....	10
3.1. Criteris de valoració per a la catalogació	10
3.2. Baixes	11
4. PLA DE MANTENIMENT	12
4.1. Gestió i manteniment	12
4.2. Pla de manteniment arbres públics i privats.....	12
5. ARBRES CATALOGATS	13
5.1. Llistat d'arbres catalogats per Districte	13
5.2. Llistat d'arbres catalogats per nº de catàleg	18
5.3. Actualització : baixes per mort	23

1. ANTECEDENTS

L'any 1983 les Ordenances Municipals de Barcelona estableixen la possibilitat d'elaborar un Catàleg d'arbres, jardins i plantacions d'interès singular. La darrera modificació de les ordenances i actualització del text, cita el següent:

"Modificació de l'Ordenança General del Medi Ambient Urbà de Barcelona de 26 de març de 1999. Aprovada definitivament el 24 de maig de 2002 (BOP 174, 22/07/02)

Article 25.

L'apartat segon de l'art. 222 queda redactat de la següent manera:

*2. L'Ajuntament elaborarà un Catàleg en el que s'inscriuran tant els arbres, que es denominaran monumentals, com els jardins i plantacions que, per les seves característiques peculiars de bellesa, antiguitat, història o raresa, mereixin ser conservades com a patrimoni de la Ciutat. **Qualsevol actuació, pública o privada, sobre els arbres o les plantacions inclosos en el catàleg requereix la prèvia autorització de l'Ajuntament, previ informe de l'Institut Municipal de Parcs i Jardins de Barcelona**".*

Article 32.

Art. 248 Infraccions en matèria de zones naturals i espais verds. Punt 3. Tenen la consideració d'infraccions greus per infracció d'aquesta Ordenança:

f) Realitzar qualsevol mena d'actuació sobre arbres o plantacions incloses en catàleg sense llicència municipal.

L'any 1994 Parcs i Jardins inicia la catalogació d'arbrat d'interès local de l'Ajuntament de Barcelona. El Catàleg d'Arbres d'Interès Local de Barcelona recull els exemplars arboris i les plantacions més valuoses ecològica i històricament. La inclusió d'un arbre o plantació en el Catàleg suposa la seva preservació, tant si es tracta d'un exemplar de propietat municipal com si és de propietat privada.

CRONOLOGIA

17 de febrer de 1994: la Comissió de Govern de l'Ajuntament aprova el catàleg de 50 arbres d'interès local.

11 d'abril de 1995: el Consell Plenari aprova la incorporació de 50 noves fitxes al catàleg d'arbres.

12 de juliol de 1996: el Consell Plenari aprova la incorporació de 23 exemplars més.

21 de novembre de 1997: el Consell Plenari aprova la incorporació de 10 noves fitxes al catàleg.

1998: el Consell Plenari aprova la incorporació de 7 noves fitxes al catàleg.

6 d'abril de 2004: el plenari del Consell Municipal, aprova la proposta de la Comissió de Sostenibilitat, Serveis Urbans i Medi Ambient de incorporar 6 arbres més al Catàleg.

22 de desembre del 2006: s'inclou una nova fitxa al Catàleg

ANY	FITXES CATALOGACIÓ	BAIXES PER MORT
1994	50	
1995	50	
1996	23	
1997	10	
1998	7	
2004	6	
2006	1	12
TOTAL	146	

El document que es presenta a continuació descriu el procediment a seguir en la catalogació d'arbrat.



Conjunt de *Phytolacca dioica* catalogat. (Pl. De les Armes. Sants-Montjuïc)

2. PROCEDIMENT JURÍDIC I ADMINISTRATIU

Seguidament es detalla la sistemàtica que segueix Parcs i Jardins de Barcelona, IM, per aprovar els arbres o arbredes que han de formar part del Catàleg d'Arbres d'Interès Local de la ciutat de Barcelona:

2.1. Proposta d'arbres per a catalogar

L'Àrea de Planejament i Gestió del Verd de Parcs i Jardins de Barcelona, concretament el Departament de Protecció del Verd, rep totes les propostes d'arbres per catalogar. L'origen de les propostes pot ser molt divers: tècnics de Parcs i Jardins, ciutadans particulars, Associacions de Veïns, Institucions particulars i públiques,....Totes les peticions s'han de fer per escrit, i tant si són per correu o per e-mail han de passar pel registre de Parcs i Jardins.

En cas d'arbres privats, la petició la farà el propietari de l'espai on s'ubica l'arbre o bé Parcs i Jardins.

Protecció del Verd informa al districte corresponent de totes les peticions sol·licitades per tal que n'estigui assabentat.

Protecció del Verd realitza una visita in situ, elabora l'esborrany de la fitxa de catalogació i convoca la Comissió de Catalogació quan així es requereix.

Les propostes són revisades per la Comissió de Catalogació de Parcs i Jardins constituïda per experts en agronomia, biologia, història i jardineria, que decideixen l'interès de la seva catalogació.

En cas favorable, l'Àrea de Serveis Jurídics de PiJ redacta la proposta de resolució definitiva i l'envia al Consell d'Administració de Parcs i Jardins per tal que la Presidenta ho elevi al Consell Plenari de l'Ajuntament.

En cas desfavorable l'Àrea de Serveis Jurídics de PiJ ho comunica al districte i al propietari o peticionari.

2.2. Comissió de Catalogació

La Comissió de Catalogació de Parcs i Jardins està constituïda per:

M ^a Pau Navarro	(Dep. Protecció del verd)
M ^a Alba Fransi	(Àrea d' Educació Ambiental i Participació)
Lluís Abad	(Àrea de Projectes i Obres)
Patricia Giner	(Àrea de Serveis Jurídics)
Lluís Cerqueda	(Àrea de Gestió d'Arbrat)
Jordi Pina	(Dep. Protecció del Verd)
Eduard Parés	(Gestió de Servei de Parcs de la Generalitat, Departament de Medi Ambient i Habitatge, Responsable dels arbres monumentals de Catalunya)
M ^a Lluïsa Aguado	(Directora de Plans i Projectes Urbans Departament d'Arquitectura i Urbanisme)

2.3. Fitxa de catalogació

La Comissió de Catalogació elabora la proposta de fitxa de les espècies seleccionades, que inclou les següents dades:

IDENTIFICACIÓ

- Espècie arbòria (nom científic i nom català)
- Mides (alçària, volta de canó, capçada)
- Edat estimada

LOCALITZACIÓ

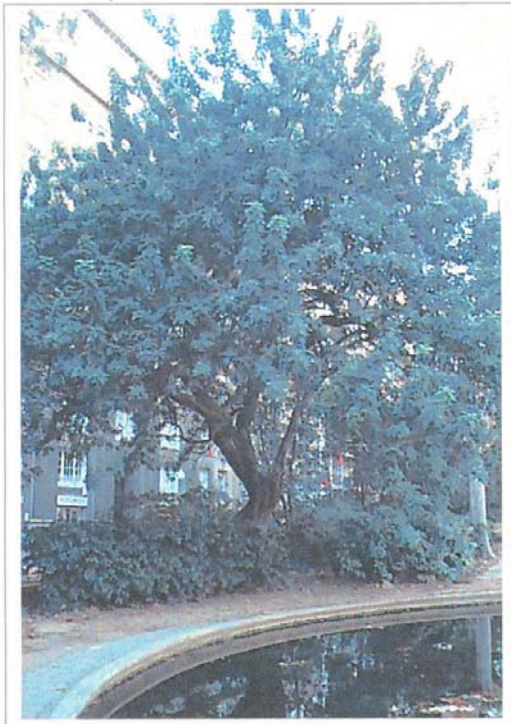
- Terme municipal (Barcelona)
- Districte
- Carrer o plaça
- Parc o Jardí

VALORACIÓ

- Justificació dels paràmetres valorats per la seva catalogació

FOTOGRAFIA

PLÀNOL DE SITUACIÓ



ARBRES D'INTERÈS LOCAL

NÚM. CATÀLEG 0145-05-03

IDENTIFICACIÓ

ESPÈCIE *Ceratonia siliqua*

NOM CATALÀ Garrofer

MIDES

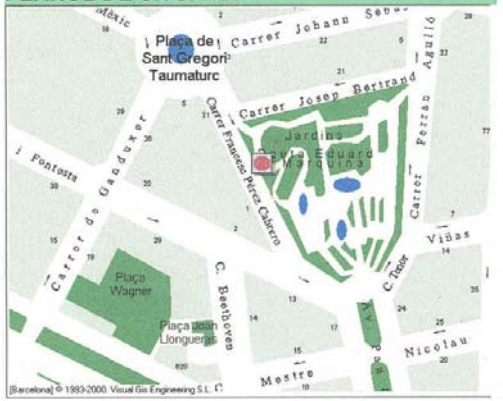
ALÇÀRIA 12 m

VOLTA DE CANÓ a 1,3 m 2,32 m

CAPÇADA (diàmetre) 15 m

EDAT (estimada) 100 anys (2000)

PLÀNOL DE SITUACIÓ



LOCALITZACIÓ

TERME MUNICIPAL Barcelona

DISTRICTE Sarrià-Sant Gervasi

CARRER o PLAÇA Francesc Pérez Cabrero

PARC o JARDÍ Turó Parc

VALORACIÓ

Amb indiscutibles qualitats ornamentals, aquest garrofer deu conservar records anteriors a la reforma portada a terme per Rubió i Tudurí l'any 1934.

La seva frondosa capçada domina la perspectiva que ofereix la tanca perimetral i l'estany amb plantes aquàtiques.

2.4. Aprovació definitiva i comunicació

El Consell Plenari de l'Ajuntament de Barcelona, aprova definitivament la catalogació de les propostes, a partir de la qual s'informa de la catalogació en la Gasetta Municipal i en el DOG (Diari Oficial de la Generalitat de Catalunya).

Tanmateix el departament de Protecció del Verd vetllarà perquè s'actualitzi tota la documentació al respecte (la informació al web de Parcs i Jardins, les fitxes, el Catàleg,...)

2.5. Elaboració de fitxa definitiva i senyalització de l'arbre amb placa indicativa

Amb l'aprovació definitiva, el Departament de Protecció del Verd elabora la fitxa definitiva afegint el núm. de catàleg que li correspon. El núm. de catàleg es refereix al núm. de llistat d'arbre, el districte i l'any de catalogació. (Per ex. 0146-04-03, és l'arbre catalogat núm. 146, del districte 4 catalogat l'any 2003). El propi departament ho comunica a Banc de Dades i a la Direcció de Conservació.

Per altra banda sol·licita a l'Àrea de Comunicació i Imatge la confecció de la placa corresponent. Quan es tracta d'arbres situats en parcs i jardins o espais tancats, s'usa el model de senyalització vertical de Parcs i Jardins. Per als arbres situats a la via pública, en aquest moment el seu disseny es troba en fase d'estudi.

En aquesta placa hi consta:

- Arbre d'Interès Local
- N° Catàleg
- Espècie (nom científic)
- Nom català
- Edat estimada
- Logotip de Parcs i Jardins i Ajuntament

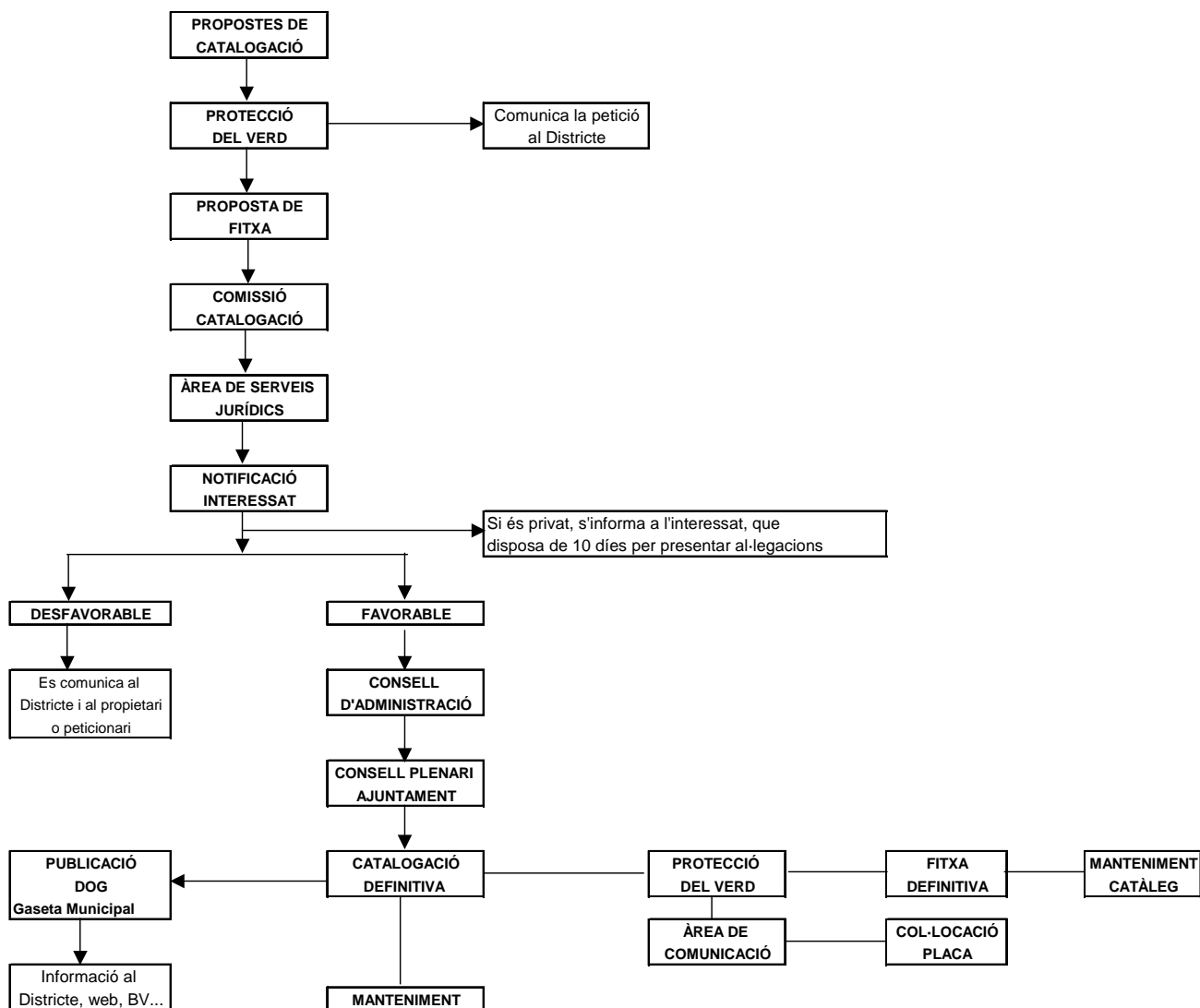
2.6. Altres

El temps màxim a transcórrer des de que es fa la petició de catalogació fins la seva resolució per part de la Comissió de Catalogació és de sis mesos, a comptar des de l'entrada de la petició al registre de Parcs i Jardins fins que la Comissió de Catalogació ho resol.

Un cop resolt l'Àrea de Serveis Jurídics de Parcs i Jardins disposa de 20 dies per notificar la resolució, favorable o desfavorable, a l'interessat que ha iniciat la petició o al propietari en cas de tractar-se d'un arbre privat. En aquest segon cas, el propietari disposa de 20 dies per presentar al·legacions.

Per cada arbre proposat, s'obre un expedient amb tota la documentació referent a la seva aprovació o no.

2.7. Resum circuit establert



3. ASPECTES TÈCNICS DE LA CATALOGACIÓ

3.1. Criteris de valoració per a la catalogació

Els paràmetres que es valoren a l'hora d'incloure un arbre dins del Catàleg d'Interès Local són principalment el tamany, l'edat, la història, les seves qualitats estètiques, la singularitat, l'interès botànic i altres punts excepcionals.

TAMANY: s'inclouran al catàleg els arbres que, amb relació a la majoria d'exemplars de la seva mateixa espècie, tinguin unes dimensions destacables.

EDAT: la longevitat d'un arbre és molt variable, depenent de l'espècie que es tracti, però generalment l'edat mínima d'un arbre que ha evolucionat sense patir malures ni altres agressions alienes, es calcula en 50 anys. Quant a l'edat màxima, n'hi ha molts que sobrepassen el miler d'anys.

INTERÈS HISTÒRIC, EMBLEMÀTIC, CULTURAL I/O TRADICIONAL: els successius canvis que s'han produït en l'ampliació i urbanisme de Barcelona al llarg de la seva història han ocasionat la desaparició d'antigues zones verdes i jardins. Sovint, només resten els arbres com a reminiscències dels antics jardins i del nostre passat agrícola. Ells són, en aquest cas, l'últim reducte de la història d'aquell indret ja que gràcies a la seva longevitat són, molt sovint, els únics testimonis vius de la història dels barris i de la ciutat. Amb la seva catalogació es pretén protegir-los i preservar-los per a la memòria popular.

SINGULARITAT, PECULIARITAT, RARESA, INTERÈS BOTÀNIC O CIENTÍFIC, QUALITATS ESTÈTIQUES: : exemplars d'arbres i plantacions procedents d'altres zones climàtiques, s'han desenvolupat extraordinàriament a la nostra ciutat, gràcies a un microclima especial i també, sovint, gràcies a les tasques acurades de manteniment. Aquests exemplars adults mereixen ser conservats com a patrimoni de la ciutat mitjançant la seva inclusió en l'esmentat catàleg. En altres ocasions la singularitat pot significar la presència de l'únic exemplar d'una espècie en el barri, el districte,... La biodiversitat, a més de necessària per assegurar la continuïtat de la flora i fauna del planeta en un medi ambient natural, és també important dins d'una ciutat, com a mostra de la vegetació que és pròpia d'altres zones geogràfiques.

3.2. Baixes

En el moment de produir-se la mort d'un arbre catalogat, el departament de Protecció del Verd emetrà un informe on s'especificarà el núm. de catàleg, el nom de l'espècie, les característiques de l'arbre i el motiu de la seva mort. Aquest informe s'arxivarà amb l'expedient de l'arbre en qüestió.

L'arbre es retirarà de la via pública o privada, per tal de preveure una possible podridió o caiguda. Tanmateix la fitxa de l'arbre es retirarà del catàleg, passant a arxivar-se en l'expedient i en el llistat històric de baixes.

Per altra banda, en algunes ocasions pot succeir que un arbre perdi la singularitat que el caracteritzava; en aquest cas, la Comissió de Catalogació decidirà la seva retirada del catàleg, arxivant la fitxa en l'expedient i en el llistat històric de baixes.

Anualment es redactarà un informe de les altes i baixes que s'han produït durant l'any en curs i s'informarà al Consell Plenari de l'Ajuntament.

4. PLA DE MANTENIMENT

4.1. Gestió i manteniment

Els Conservadors de Zona i els Responsables Territorials o el Responsable de manteniment, són els encarregats de vetllar per al bon estat dels arbres catalogats a la seva zona d'influència, tant dels arbres públics com dels privats. També controlen el bon manteniment de l'entorn de l'arbre i l'estat de la placa.

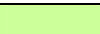
En cas que l'arbre requereixi alguna actuació elaboren l'informe corresponent i el remeten al departament de Protecció del Verd. Igualment, emeten un informe quan l'arbre resulta afectat (per obres, per vandalisme,...).

En general, quan un arbre presenta existència de defectes o alteracions, l'espècie vegetal, la mida i l'estat de l'arbre tenen molt a veure en la probabilitat de risc de caiguda. Si un arbre catalogat arriba a un estat de senescència o decadència que evidencien deficiències que puguin fer pensar en la necessitat de realitzar una intervenció, el departament responsable del seu manteniment elaborarà un informe descrivint la situació. Aquesta serà valorada pel departament de Protecció del Verd de PiJIM, que prendrà una decisió en el sentit que s'estimi oportú.

Si la placa és malmesa, vandalitzada o simplement no hi és, ho notifiquen a la Direcció de Conservació per tal que els responsables de manteniment de la senyalització de Parcs i Jardins la reposin o reparin i ho notifiquen al departament de Protecció del Verd.

4.2. Pla de manteniment arbres públics i privats

TASQUES	Gener	Febrer	Març	Abril	Maig	juny	Juliol	Agost	Setembre	Octubre	Novembre	Desembre	Freqüència mínima
Control senyalització	1	1	1	1	1	1	1	1	1	1	1	1	12
Anàlisi visual de l'arbre													1
Poda de manteniment i neteja* ¹	Quan sigui necessari												-
Operacions d'estabilitat arbòria	Quan sigui necessari												-
Tractament fitosanitari	Quan sigui necessari												-

 Moment de l'any en què es pot fer

*¹ Només es tallaran branques en cas imprescindible i previ informe tècnic del departament de Protecció del Verd de Parcs i Jardins.

5. ARBRES CATALOGATS

Els arbres catalogats de interès local es poden consultar al web de PIJIM, www.bcn.es/parcsijardins

5.1. Llistat d'arbres catalogats per Districte

Nº de catàleg	Districte	Localització	Espècie
0130-01-97	Ciutat Vella	Parc de la Ciutadella	<i>Quercus polymorpha</i>
0002-01-93	Ciutat Vella	Casa l'Ardiaca (c. Sta. Llúcia, 2)	<i>Phoenix dactylifera</i>
0021-01-93	Ciutat Vella	pl. St. Felip Neri	<i>Tipuana tipu</i>
0031-01-93	Ciutat Vella	Pati Ateneu Barcelonès (c. Canuda, 6)	<i>Livistona chinensis</i>
0039-01-93	Ciutat Vella	Parc de la Ciutadella	<i>Maclura pomifera</i>
0046-01-93	Ciutat Vella	Parc de la Ciutadella	<i>Taxodium distichum</i>
0050-01-93	Ciutat Vella	Jardí del Claustre de la Catedral	<i>Magnolia grandiflora</i>
0051-01-94	Ciutat Vella	Parc de la Ciutadella	<i>Casuarina cunninghamiana</i>
0052-01-94	Ciutat Vella	pl. de les Caramelles	<i>Eucalyptus camaldulensis</i>
0053-01-94	Ciutat Vella	Pati Ateneu Barcelonès (c. Canuda, 6)	<i>Livistona australis</i>
0096-01-94	Ciutat Vella	Casa de la Misericòrdia (c. Elisabets, 24)	<i>Washingtonia filifera</i>
0101-01-96	Ciutat Vella	c. Lancaster, 10 (interior finca)	<i>Phoenix canariensis</i>
0102-01-96	Ciutat Vella	Parc de la Ciutadella	<i>Juglans nigra</i>
0103-01-96	Ciutat Vella	Parc de la Ciutadella	<i>Albizia julibrissin</i>
0104-01-96	Ciutat Vella	av. Paral·lel - pg. Josep Carner	<i>Chorisia speciosa</i>

Nº de catàleg	Districte	Localització	Espècie
0127-02-97	Eixample	pl. Sagrada Família	<i>Jacaranda mimosifolia</i>
0140-02-98	Eixample	c. Casp, 49	<i>Celtis australis</i>
0003-02-93	Eixample	Gran Via, 585	<i>Platanus sp.</i>
0006-02-93	Eixample	c. Roger de Llúria - av. Diagonal	<i>Quercus ilex</i>
0012-02-93	Eixample	pl. Bisbe Urquinaona	<i>Phoenix reclinata</i>
0040-02-93	Eixample	pl. del Dr. Letamendi	<i>Washingtonia robusta</i>
0095-01-94	Eixample	pl. Catalunya	<i>Quercus ilex</i>
0058-02-94	Eixample	pl. del Dr. Letamendi	<i>Chamaerops humilis</i>
0059-02-94	Eixample	Jardins de la Universitat Central de BCN	<i>Ginkgo biloba</i>
0060-02-94	Eixample	Jardins de la Universitat Central de BCN	<i>Taxus baccata</i>
0061-02-94	Eixample	pl. Francesc Macià	<i>Phytolacca dioica</i>
0062-02-94	Eixample	Escola de la Mercè (c. Provença, 283)	<i>Ficus elastica</i>
0106-02-96	Eixample	Parc de l'Estació del Nord	<i>Populus canadensis</i>

Nº de catàleg	Districte	Localització	Espècie
0131-03-97	Sants-Montjuïc	c. Guàrdia Urbana - pl. Carles Buïgas	<i>Aesculus hippocastanum</i>
0136-03-98	Sants-Montjuïc	c. Marià Montessori (Lleida - Sta. Madrona)	<i>Maclura pomifera</i>
0138-03-98	Sants-Montjuïc	Jardins Joan Maragall	<i>Zizyphus jujuba</i>
0139-03-98	Sants-Montjuïc	Jardins de Mossèn Cinto Verdaguer	<i>Ginkgo biloba</i>
0010-03-93	Sants-Montjuïc	Jardins del Teatre Grec	<i>Lagunaria patersonii</i>
0013-03-93	Sants-Montjuïc	Jardins del Teatre Grec	<i>Pinus pinea</i>
0023-03-93	Sants-Montjuïc	Jardins del Teatre Grec	<i>Erythrina corallodendron</i>
0024-03-93	Sants-Montjuïc	Antic Jardí Botànic (av. dels Montanyans)	<i>Cinnamomum camphora</i>
0030-03-93	Sants-Montjuïc	Jardins de Miramar	<i>Phytolacca dioica</i>
0054-03-94	Sants-Montjuïc	Antic Jardí Botànic (av. dels Montanyans)	<i>Carpinus betulus</i>
0055-03-94	Sants-Montjuïc	Antic Jardí Botànic (av. dels Montanyans)	<i>Fraxinus pensylvanica</i>
0056-03-94	Sants-Montjuïc	Jardí d'Aclimatació, Parc de Montjuïc	<i>Albizia procera</i>
0097-03-94	Sants-Montjuïc	av. Marqués de Comillas - Dàlia	<i>Washingtonia filifera</i>
0100-03-94	Sants-Montjuïc	Jardins de Can Farrero	<i>Washingtonia robusta / Platanus x hispanica</i>
0108-03-96	Sants-Montjuïc	ctra. de Miramar	<i>Washingtonia robusta</i>
0109-03-96	Sants-Montjuïc	pg. de Sta. Madrona - Lleida	<i>Persea americana</i>
0110-03-96	Sants-Montjuïc	c. Joaquim Blume - Lleida	<i>Schinus polygamus</i>

Nº de catàleg	Districte	Localització	Espècie
0128-04-97	Les Corts	Facultat de Dret (av.Diagonal, 684)	<i>Ficus carica</i>
0146-04-03	Les Corts	Pl. Can Bruixa (c. Can Bruixa, 4)	<i>Persea americana</i>
0001-04-93	Les Corts	Trav. de les Corts, 274	<i>Pinus pinea</i>
0007-04-93	Les Corts	c. Bisbe Català - Baixada del Monestir	<i>Nolina beldingii</i>
0026-04-93	Les Corts	av. Diagonal - pl. Francesc Macià	<i>Washingtonia filifera</i>
0028-04-93	Les Corts	Jardins del Palau de Pedralbes	<i>Pinus pinea</i>
0042-04-93	Les Corts	av. Diagonal - Numància	<i>Pinus roxburghii</i>
0045-04-93	Les Corts	Jardins del Palau de Pedralbes	<i>Cedrus deodara</i>
0047-04-93	Les Corts	Jardins del Palau de Pedralbes	<i>Tetraclinis articulata</i>
0063-04-94	Les Corts	Jardins de Bacardí	<i>Quercus ilex</i>
0064-04-94	Les Corts	Jardins de Torre Girona (c.Jordi Girona,31)	<i>Pinus halepensis</i>
0065-04-94	Les Corts	Jardins de Torre Girona (c.Jordi Girona,31)	<i>Brachychiton populneum</i>
0066-04-94	Les Corts	Jardins del Palau de Pedralbes	<i>Eucalyptus globulus</i>
0067-04-94	Les Corts	pl. Pius XII	<i>Brahea edulis</i>
0068-04-94	Les Corts	Jardins de Torre Girona (c.Jordi Girona,31)	<i>Pinus pinea</i>
0111-04-96	Les Corts	c. Bosch i Gimpera - Cardenal Vives i Tutó	<i>Pinus pinea</i>
0112-04-96	Les Corts	av. Diagonal (Glez Tablas - Manuel Ballbé)	<i>Quercus pubescens</i>

Nº de catàleg	Districte	Localització	Espècie
0124-05-97	Sarrià-Sant Gervasi	Parc del Castell de l'Oreneta	<i>Eucalyptus globulus</i>
0133-05-97	Sarrià-Sant Gervasi	Parc de la Tamarita	<i>Quercus robur</i>
0134-05-98	Sarrià-Sant Gervasi	Clínica Corachán (Buïgas, 23)	<i>Cocculus laurifolius</i>
0137-05-98	Sarrià-Sant Gervasi	c. Baladre, 8	<i>Quercus ilex</i>
0142-05-03	Sarrià-Sant Gervasi	Jardins de la Vil·la Amèlia	<i>Platanus x hispanica</i>
0145-05-03	Sarrià-Sant Gervasi	Turò Parc	<i>Ceratonía siliqua</i>
0025-05-93	Sarrià-Sant Gervasi	Parc de la Font del Racó	<i>Quercus cerríoides</i>
0035-05-93	Sarrià-Sant Gervasi	Jardins de la Vil·la Amèlia	<i>Schinus molle</i>
0044-05-93	Sarrià-Sant Gervasi	Parc de Monterols	<i>Quercus suber</i>
0069-05-94	Sarrià-Sant Gervasi	Torre Castanyer (pg. de Sant Gervasi, 5)	<i>Cedrus deodara</i>
0070-05-94	Sarrià-Sant Gervasi	c. Alfons XII, 43	<i>Jacaranda mimosifolia</i>
0071-05-94	Sarrià-Sant Gervasi	c. Benet i Mateu, 24	<i>Celtis australis</i>
0072-05-94	Sarrià-Sant Gervasi	Escola Teresianes (c. Ganduxer, 85)	<i>Pinus canariensis</i>
0073-05-94	Sarrià-Sant Gervasi	pg. Bonanova, 92	<i>Tilia tomentosa</i>
0074-05-94	Sarrià-Sant Gervasi	Jardins de la Vil·la Amèlia	<i>Gymnocladus dioica</i>
0075-05-94	Sarrià-Sant Gervasi	pl. Artós	<i>Pinus halepensis</i>
0076-05-94	Sarrià-Sant Gervasi	Via Augusta - c. Ganduxer	<i>Grevillea robusta</i>
0077-05-94	Sarrià-Sant Gervasi	Arxiu Maragall (c. Alfons XII, 79)	<i>Cocculus laurifolius</i>
0094-05-94	Sarrià-Sant Gervasi	Jardins de la Vil·la Amèlia	<i>Eucalyptus globulus</i>
0098-05-94	Sarrià-Sant Gervasi	Jardins de la Vil·la Amèlia	<i>Phoenix canariensis</i>
0099-05-94	Sarrià-Sant Gervasi	c. Sant Pere Claver, 15	<i>Pistacia lentiscus</i>
0113-05-96	Sarrià-Sant Gervasi	pl. Pere Castelló	<i>Ceratonía siliqua</i>
0114-05-96	Sarrià-Sant Gervasi	Jardí de Can Sentmenat	<i>Quercus ilex</i>
0115-05-96	Sarrià-Sant Gervasi	Parc del Castell de l'Oreneta	<i>Prunus mahaleb</i>
0116-05-96	Sarrià-Sant Gervasi	Col·legi La Salle Bonanova pg. Bonanova, 8	<i>Magnolia grandiflora</i>

Nº de catàleg	Districte	Localització	Espècie
0132-06-97	Gràcia	Parc Güell	<i>Ceratonía siliqua</i>
0141-06-03	Gràcia	c. Sant Camil, 32	<i>Pinus halepensis</i>
0009-06-93	Gràcia	pl. Gal·la Placídia	<i>Fraxinus berlandierana</i>
0019-06-93	Gràcia	Jardins Mestre Balcells	<i>Phoenix canariensis</i>
0022-06-93	Gràcia	pl. Lesseps	<i>Washingtonia robusta</i>
0036-06-93	Gràcia	Parc Güell (viaductes)	<i>Ceratonía siliqua</i>
0049-06-93	Gràcia	pl. del Nord	<i>Jacaranda mimosifolia / Tipuana tipu</i>
0078-06-94	Gràcia	c. Gomis, 102 - 104	<i>Quercus pubescens</i>
0117-06-96	Gràcia	Parc Güell	<i>Olea europaea "Sylvestris"</i>
0118-06-96	Gràcia	pl. Joaníc	<i>Cercis siliquastrum</i>
0147-06-06	Gràcia	Rep. Argentina, 16	<i>Washingtonia filifera</i>

Nº de catàleg	districte	localització	espècie
0121-07-96	Horta-Guinardo	pg. de la Vall d'Hebron (I.E.S. Vall d'Hebrón)	<i>Pinus pinea</i>
0125-07-97	Horta-Guinardo	Parròquia Sant Genís dels Agudells (c. Saldes, 3)	<i>Pinus halepensis</i>
0143-07-03	Horta-Guinardo	Parc del Laberint	<i>Cedrus deodara</i>
0144-07-03	Horta-Guinardo	Parc del Laberint	<i>Tilia tomentosa</i>
0016-07-93	Horta-Guinardo	Parc del Laberint	<i>Sequoia sempervirens</i>
0017-07-93	Horta-Guinardo	Parc del Laberint	<i>Arbutus unedo</i>
0027-07-93	Horta-Guinardo	Parc de les Aigües del Guinardó	<i>Photinia glabra</i>
0043-07-93	Horta-Guinardo	Parc del Laberint	<i>Quercus ilex</i>
0080-07-94	Horta-Guinardo	c. Panorama, s/n	<i>Cercis siliquastrum</i>
0081-07-94	Horta-Guinardo	c. Petrarca, 24	<i>Citrus deliciosa</i>
0082-07-94	Horta-Guinardo	Seminari Martí Codolar (av. C. Vidal i Barraquer, 1)	<i>Taxus baccata</i>
0119-07-96	Horta-Guinardo	Parc de les Aigües del Guinardó	<i>Ficus carica</i>

Nº de catàleg	districte	localització	espècie
0089-08-94	Nou Barris	c. Sta. Engràcia - Pou Mas Duran	<i>Sophora japonica</i>
0088-08-94	Nou Barris	Consell Municipal Dte. de Nou Barris	<i>Livistona australis</i>
0087-08-94	Nou Barris	ptge. de les Palmeres	<i>Phoenix dactylifera</i>
0086-08-94	Nou Barris	Pg. Maragall ,240 (Jardins Torre Llobeta)	<i>Washingtonia robusta</i>
0085-08-94	Nou Barris	c. Piferrer, 94 (Can Verdaguer)	<i>Washingtonia robusta</i>
0041-08-93	Nou Barris	Parc del Turó de la Peira	<i>Pinus halepensis</i>
0018-08-93	Nou Barris	c. Gasela, 19	<i>Eucalyptus camaldulensis</i>
0123-08-96	Nou Barris	pl. Virrei Amat	<i>Tipuana tipu</i>

Nº de catàleg	districte	adreça	espècie
0090-09-94	Sant Andreu	c. Adrall - Granadella	<i>Morus alba</i>
0038-09-93	Sant Andreu	c. Olesa - av. Meridiana	<i>Phoenix dactylifera</i>
0037-09-93	Sant Andreu	pl. de l'Estació	<i>Gleditsia triacanthos</i>
0034-09-93	Sant Andreu	pl. Nadal	<i>Platanus x hispanica</i>
0029-09-93	Sant Andreu	pge. Tàrrega - c. Bellmunt	<i>Fraxinus angustifolia</i>
0004-09-93	Sant Andreu	c. Camil Fabra	<i>Washingtonia robusta</i>
0126-09-97	Sant Andreu	c Biosca (Tàrrega -Granadella)	<i>Sophora japonica</i>
0122-09-96	Sant Andreu	c. Malats – Fraga (Casal d'Avis)	<i>Pinus pinea</i>

Nº de catalog	districte	adreça	espècie
0093-10-94	Sant Martí	pl. de la Palmera de Sant Martí	<i>Phoenix canariensis</i>
0092-10-94	Sant Martí	c. Guipúscoa - Bac de Roda	<i>Phoenix canariensis</i>
0091-10-94	Sant Martí	pl. Prim	<i>Phytolacca dioica</i>
0033-10-93	Sant Martí	pl. Ignasi Juliol (pati Església Sant Martí de Provençals)	<i>Citrus aurantium</i>
0020-10-93	Sant Martí	c. Germans Serra	<i>Eucalyptus camaldulensis</i>
0008-10-93	Sant Martí	c. Pere IV - Prim	<i>Platanus x hispanica</i>
0135-10-98	Sant Martí	c. Ferrer Bassa - Xavier Nogués	<i>Populus alba pyramidalis</i>
0129-10-97	Sant Martí	c. Cantàbria, 72	<i>Platanus x hispanica</i>

5.2. Llistat d'arbres catalogats per nº de catàleg

Nº catàleg	districte	localització	espècie
0001-04-93	Les Corts	Trav. de les Corts	<i>Pinus pinea</i>
0002-01-93	Ciutat Vella	c. Sta. Llúcia	<i>Phoenix dactylifera</i>
0003-02-93	Eixample	Gran Via, 585	<i>Platanus sp.</i>
0004-09-93	Sant Andreu	c. Camil Fabra	<i>Washingtonia robusta</i>
0005-02-93	Eixample	av. Diagonal - pl. Francesc Macià	<i>Quercus ilex</i>
0006-02-93	Eixample	c. Roger de Llúria - av. Diagonal	<i>Quercus ilex</i>
0007-04-93	Les Corts	c. Bisbe Català - Baixada del Monestir	<i>Nolina beldingii</i>
0008-10-93	Sant Martí	c. Pere IV - Prim	<i>Platanus acerifolia</i>
0009-06-93	Gràcia	pl. Gal·la Placídia	<i>Fraxinus berlandierana</i>
0010-03-93	Sants-Montjuïc	Parc de Montjuïc – Teatre Grec	<i>Lagunaria patersonii</i>
0011-08-93	Nou Barris	Urbanització Vallbona - Rec Comtal	<i>Ulmus minor</i>
0012-02-93	Eixample	pl. Bisbe Urquinaona	<i>Phoenix reclinata</i>
0013-03-93	Sants-Montjuïc	Parc de Montjuïc – Teatre Grec	<i>Pinus pinea</i>
0014-04-93	Les Corts	Joan Güell - pl. Comas	<i>Magnolia grandiflora</i>
0015-05-93	Sarrià-Sant Gervasi	Parc del Castell de l'Oreneta	<i>Pinus pinea</i>
0016-07-93	Horta-Guinardó	Parc del Laberint (safareig interior)	<i>Sequoia sempervirens</i>
0017-07-93	Horta-Guinardó	Parc del Laberint	<i>Arbutus unedo</i>
0018-08-93	Nou Barris	c. Gasela (polígon Guineueta)	<i>Eucalyptus camaldulensis</i>
0019-06-93	Gràcia	c. Sant Salvador - Verdi - La Granja	<i>Phoenix canariensis</i>
0020-10-93	Sant Martí	c. Germans Serra	<i>Eucalyptus camaldulensis</i>
0021-01-93	Ciutat Vella	pl. St. Felip Neri	<i>Tipuana tipu</i>
0022-06-93	Gràcia	pl. Lesseps	<i>Washingtonia robusta</i>
0023-03-93	Sants-Montjuïc	Parc de Montjuïc – Teatre Grec	<i>Erythrina corallodendron</i>
0024-03-93	Sants-Montjuïc	Antic Jardí Botànic	<i>Cinnamomum camphora</i>

0025-05-93	Sarrià-Sant Gervasi	Parc de la Font del Racó	<i>Quercus cerrioides</i>
0026-04-93	Les Corts	av. Diagonal - av. Sarrià - Francesc Macià	<i>Washingtonia fillifera</i>
0027-07-93	Horta-Guinardó	Parc de les Aigües	<i>Photinia glabra</i>
0028-04-93	Les Corts	Jardins del Palau de Pedralbes	<i>Pinus pinea</i>
0029-09-93	Sant Andreu	pg. Tàrrrega - c. Bellmunt	<i>Fraxinus angustifolia</i>
0030-03-93	Sants-Montjuic	Jardins de Miramar	<i>Phytolacca dioica</i>
0031-01-93	Ciutat Vella	c. Canuda (pati Ateneu Barcelonès)	<i>Livistona chinensis</i>
0032-02-93	Eixample	pl. Catalunya - pg. de Gràcia	<i>Erythrina crista-galli</i>
0033-10-93	Sant Martí	pl. Ignasi Julió	<i>Citrus aurantium</i>
0034-09-93	Sant Andreu	pl. Nadal	<i>Platanus acerifolia</i>
0035-05-93	Sarrià-Sant Gervasi	Jardins de la VII·la Amèlia	<i>Schinus molle</i>
0036-06-93	Gràcia	Parc Güell (viaductes)	<i>Ceratonia siliqua</i>
0037-09-93	Sant Andreu	pl. de l'Estació	<i>Gleditsia triacanthos</i>
0038-09-93	Sant Andreu	c. Olesa - av. Meridiana	<i>Phoenix dactylifera</i>
0039-01-93	Ciutat Vella	Parc de la Ciutadella (zona del llac)	<i>Maclura pomifera</i>
0040-02-93	Eixample	pl. del Dr. Letamendi	<i>Washingtonia robusta</i>
0041-08-93	Nou Barris	Parc del Turó de la Peira	<i>Pinus halepensis</i>
0042-04-93	Les Corts	av. Diagonal - Numància	<i>Pinus roxburghii</i>
0043-07-93	Horta-Guinardó	Parc del Laberint	<i>Quercus ilex</i>
0044-05-93	Sarrià-Sant Gervasi	Parc de Monterols	<i>Quercus suber</i>
0045-04-93	Les Corts	Jardins del Palau de Pedralbes	<i>Cedrus deodara</i>
0046-01-93	Ciutat Vella	Parc de la Ciutadella (zona del llac)	<i>Taxodium distichum</i>
0047-04-93	Les Corts	Jardins del Palau de Pedralbes	<i>Tetraclinis articulata</i>
0048-04-93	Les Corts	Jardins Bacardi	<i>Sophora japonica</i>
0049-06-93	Gràcia	pl. del Nord	<i>Jacaranda mimosifolia</i> / <i>Tipuana tipu</i>
0050-01-93	Ciutat Vella	Jardí del Claustre de la Catedral	<i>Magnolia grandiflora</i>
0051-01-94	Ciutat Vella	Parc de la Ciutadella	<i>Casuarina cunninghamiana</i>

0052-01-94	Ciutat Vella	pl. de les Caramelles	<i>Eucalyptus camaldulensis</i>
0053-01-94	Ciutat Vella	c. Canuda (pati Ateneu Barcelonès)	<i>Livistona australis</i>
0054-03-94	Sants-Montjuïc	Parc de Montjuïc (antic Jardí Botànic)	<i>Carpinus betulus</i>
0055-03-94	Sants-Montjuïc	Parc de Montjuïc (antic Jardí Botànic)	<i>Fraxinus pensylvanica</i>
0056-03-94	Sants-Montjuïc	Jardí d'Aclimatació, Parc de Montjuïc	<i>Albizia procera</i>
0057-02-94	Eixample	pl. Sagrada Família	<i>Celtis australis</i>
0058-02-94	Eixample	pl. del Dr. Letamendi	<i>Chamaerops humilis</i>
0059-02-94	Eixample	pl. Universitat	<i>Ginkgo biloba</i>
0060-02-94	Eixample	Jardins de la Universitat	<i>Taxus baccata</i>
0061-02-94	Eixample	pl. Francesc Macià	<i>Phytolacca dioica</i>
0062-02-94	Eixample	c. Provença, 283 (escola de la Mercè)	<i>Ficus elastica</i>
0063-04-94	Les Corts	Jardins Bacardi	<i>Quercus ilex</i>
0064-04-94	Les Corts	c. Jordi Girona, s/n	<i>Pinus halepensis</i>
0065-04-94	Les Corts	c. Jordi Girona, s/n	<i>Brachychiton populneum</i>
0066-04-94	Les Corts	Jardins del Palau de Pedralbes	<i>Eucalyptus globulus</i>
0067-04-94	Les Corts	pl. Pius XII	<i>Brahea edulis</i>
0068-04-94	Les Corts	c. Jordi Girona, s/n	<i>Pinus pinea</i>
0069-05-94	Sarrià-Sant Gervasi	pg. de Sant Gervasi, 35 (torre Castanyer)	<i>Cedrus deodara</i>
0070-05-94	Sarrià-Sant Gervasi	c. Alfons XII, 45	<i>Jacaranda mimosifolia</i>
0071-05-94	Sarrià-Sant Gervasi	pg. Manuel Girona - c. Benet i Mateu	<i>Celtis australis</i>
0072-05-94	Sarrià-Sant Gervasi	c. Ganduxer, 85	<i>Pinus canariensis</i>
0073-05-94	Sarrià-Sant Gervasi	pg. Bonanova, 92	<i>Tilia tomentosa</i>
0074-05-94	Sarrià-Sant Gervasi	Jardins de la Vil·la Amèlia	<i>Gymnocladus dioica</i>
0075-05-94	Sarrià-Sant Gervasi	pl. Artós	<i>Pinus halepensis</i>
0076-05-94	Sarrià-Sant Gervasi	Via Augusta - c. Ganduxer	<i>Grevillea robusta</i>
0077-05-94	Sarrià-Sant Gervasi	c. Alfons XII, 79 (interior Arxiu Maragall)	<i>Cocculus laurifolius</i>
0078-06-94	Gràcia	c. Gomis, 102-104	<i>Quercus pubescens</i>

0079-06-94	Gràcia	pg. Cardedeu, 26	<i>Pinus pinea</i>
0080-07-94	Horta-Guinardó	c. Panorama, s/n	<i>Cercis siliquastrum</i>
0081-07-94	Horta-Guinardó	c. Petrarca, 24	<i>Citrus deliciosa</i>
0082-07-94	Horta-Guinardó	av. Cardenal Vidal i Barraquer (seminari Martí Codolar)	<i>Taxus baccata</i>
0083-07-94	Horta-Guinardó	Parc del Laberint (jardí romàntic)	<i>Quercus pubescens</i>
0084-07-94	Horta-Guinardó	Jardins del palau de les Heures	<i>Quercus pubescens</i>
0085-08-94	Nou Barris	c. Piferrer, 94 (Can Verdaguer)	<i>Washingtonia robusta</i>
0086-08-94	Nou Barris	Jardins de Torre Llobeta	<i>Washingtonia robusta</i>
0087-08-94	Nou Barris	pg. de les Palmeres - Cartellà - Espiells	<i>Phoenix dactylifera</i>
0088-08-94	Nou Barris	Consell Municipal Dte. de Nou Barris	<i>Livistona australis</i>
0089-08-94	Nou Barris	c. Sta. Engràcia - Pou Mas Duran	<i>Sophora japonica</i>
0090-09-94	Sant Andreu	c. Adrall - Granadella	<i>Morus alba</i>
0091-10-94	Sant Martí	pl. Prim	<i>Phytolacca dioica</i>
0092-10-94	Sant Martí	c. Guipúscoa - Bac de Roda	<i>Phoenix canariensis</i>
0093-10-94	Sant Martí	pl. de la Palmera de Sant Martí	<i>Phoenix canariensis</i>
0094-05-94	Sarrià-Sant Gervasi	Jardins de la Vil·la Amèlia	<i>Eucalyptus globulus</i>
0095-02-94	Ciutat Vella	pl. Catalunya	<i>Quercus ilex</i>
0096-01-94	Ciutat Vella	c. Elisabets (Casa de la Misericòrdia)	<i>Washingtonia filifera</i>
0097-03-94	Sants-Montjuïc	av. Marquès de Comillas (davant Poble Espanyol)	<i>Washingtonia filifera</i>
0098-05-94	Sarrià-Sant Gervasi	Jardins de la Vil·la Amèlia	<i>Phoenix canariensis</i>
0099-05-94	Sarrià-Sant Gervasi	c. Sant Pere Claver, 15	<i>Pistacia lentiscus</i>
0100-03-94	Sants-Montjuïc	pg. Zona Franca – Foc – Mare de Déu del Port	<i>Washingtonia robusta</i> / <i>Platanus x hispanica</i>
0101-01-96	Ciutat Vella	c. Lancaster, 10	<i>Phoenix canariensis</i>
0102-01-96	Ciutat Vella	Parc de la Ciutadella	<i>Juglans nigra</i>
0103-01-96	Ciutat Vella	Parc de la Ciutadella	<i>Albizia julibrissin</i>
0104-01-96	Ciutat Vella	av. Paral·lel - pg. Josep Carner	<i>Chorisia speciosa</i>

0105-02-96	Eixample	rbla. Catalunya	<i>Tilia sp</i>
0106-02-96	Eixample	Parc de l'Estació del Nord	<i>Populus canadensis</i>
0107-10-96	Sant Martí	pl. de la Verneda	<i>Alnus glutinosa</i>
0108-03-96	Sants-Montjuic	ctra. de Miramar	<i>Washingtonia robusta</i>
0109-03-96	Sants-Montjuic	pg. de Sta. Madrona - Lleida	<i>Persea americana</i>
0110-03-96	Sants-Montjuic	c. Joaquim Blume - Lleida	<i>Schinus polygamus</i>
0111-04-96	Les Corts	c. Bosch i Gimpera - Cardenal Vives i Tutó	<i>Pinus pinea</i>
0112-04-96	Les Corts	av. Diagonal - González Tablas – Manuel Ballbé	<i>Quercus robur</i>
0113-05-96	Sarrià-Sant Gervasi	pl. Pere Castelló	<i>Ceratonia siliqua</i>
0114-05-96	Sarrià-Sant Gervasi	Jardí de Can Sentmenat	<i>Quercus ilex</i>
0115-05-96	Sarrià-Sant Gervasi	Parc del Castell de l'Oreneta	<i>Prunus mahaleb</i>
0116-05-96	Sarrià-Sant Gervasi	interior Col·legi La Salle Bonanova	<i>Magnolia grandiflora</i>
0117-06-96	Gràcia	Parc Güell	<i>Olea europaea "Sylvestris"</i>
0118-06-96	Gràcia	pl. Joanic	<i>Cercis siliquastrum</i>
0119-07-96	Horta-Guinardó	Parc de les Aigües	<i>Ficus carica</i>
0120-07-96	Horta-Guinardó	Parc de les Aigües	<i>Liriodendron tulipifera</i>
0121-07-96	Horta-Guinardó	pg. de la Vall d'Hebrón (Patronat Ribas)	<i>Pinus pinea</i>
0122-09-96	Sant Andreu	c. Malats - Fraga	<i>Pinus pinea</i>
0123-08-96	Nou Barris	pl. Virrei Amat	<i>Tipuana tipu</i>
0124-05-97	Sarrià-Sant Gervasi	Parc del Castell de l'Oreneta	<i>Eucalyptus globulus</i>
0125-07-97	Horta-Guinardó	c. Saldes, 3 (parròquia Sant Genis dels Agudells)	<i>Pinus halepensis</i>
0126-09-97	Sant Andreu	c Biosca - Tàrrrega - Granadella	<i>Sophora japonica</i>
0127-02-97	Eixample	pl. Sagrada Família	<i>Jacaranda mimosifolia</i>
0128-04-97	Les Corts	av.Diagonal, 684 Facultat de Dret	<i>Ficus carica</i>
0129-10-97	Sant Martí	c. Cantàbria, 72	<i>Platanus x hispanica</i>
0130-01-97	Ciutat Vella	Parc de la Ciutadella	<i>Quercus polymorpha</i>
0131-03-97	Sants-Montjuic	c. Guàrdia Urbana - av. Rius i Taulet	<i>Aesculus hippocastanum</i>

0132-06-97	Gràcia	Parc Güell	<i>Ceratonia siliqua</i>
0133-05-97	Sarrià-Sant Gervasi	Parc de la Tamarita	<i>Quercus robur</i>
0134-05-98	Sarrià-Sant Gervasi	c. Buigas, 23 (clínica Corachán)	<i>Cocculus laurifolius</i>
0135-10-98	Sant Martí	c. Ferrer Bassa - Xavier Nogués	<i>Populus alba</i>
0136-03-98	Sants-Montjuic	c. Marià Montessori	<i>Maclura pomifera</i>
0137-05-98	Sarrià-Sant Gervasi	c. Baladre, 8 (privat)	<i>Quercus ilex</i>
0138-03-98	Sants-Montjuic	Jardins Joan Maragall	<i>Zizyphus jujuba</i>
0139-03-98	Sants-Montjuic	Jardins de Mossèn Cinto Verdaguer	<i>Ginkgo biloba</i>
0140-02-98	Eixample	c. Casp, 49	<i>Celtis australis</i>
0141-06-03	Gràcia	c. Sant Camil 32 - ptge. d'Isabel, 1	<i>Pinus halepensis</i>
0142-05-03	Sarrià-Sant Gervasi	Jardins de la VII·la Amèlia	<i>Platanus x hispanica</i>
0143-07-03	Horta-Guinardó	Parc del Laberint	<i>Cedrus deodara</i>
0144-07-03	Horta-Guinardó	Parc del Laberint	<i>Tilia tomentosa</i>
0145-05-03	Sarrià-Sant Gervasi	Turó Park	<i>Ceratonia siliqua</i>
0146-04-03	Les Corts	Pl. Can Bruixa	<i>Persea americana</i>
0147-06-06	Gràcia	República Argentina, 16	<i>Washingtonia filifera</i>

5.3. Actualització : baixes per mort

DISTRICTE	ESPÈCIE I LOCALITZACIÓ
0102-01-96	<i>Juglans nigra.</i> Parc de la Ciutadella
0005-02-93	<i>Quercus ilex.</i> Avda. Diagonal/Pl. Francesc Macià
0032-02-93	<i>Erythrina crista-galli</i> Pl. Catalunya
0057-02-94	<i>Celtis australis</i> Pl. Sagrada Família
0014-04-93	<i>Magnolia grandiflora</i> c/. Joan Güell s/n (Masferrer/Joaquim Molins)
0048-04-93	<i>Sophora japonica.</i> Jardins de Bacardí
0015-05-93	<i>Pinus pinea.</i> Parc Castell de l'Oreneta
0079-06-94	<i>Pinus pinea.</i> Ptge. Cardedeu,26
0083-07-94	<i>Quercus pubescens.</i> Parc del Laberint
0084-07-94	<i>Quercus pubescens.</i> Parc Heures (Dip. BCN)
0120-07-96	<i>Liriodendron tulipifera.</i> Parc de les Aigües Guinardó
0011-08-93	<i>Ulmus minor.</i> Urbanització Vallbona

TOTAL : 12 UT



Erythrina crista-galli. Pl. Catalunya