

# PAPERS DE COL·LECCIONISTA

## Centre de Documentació i Recerca

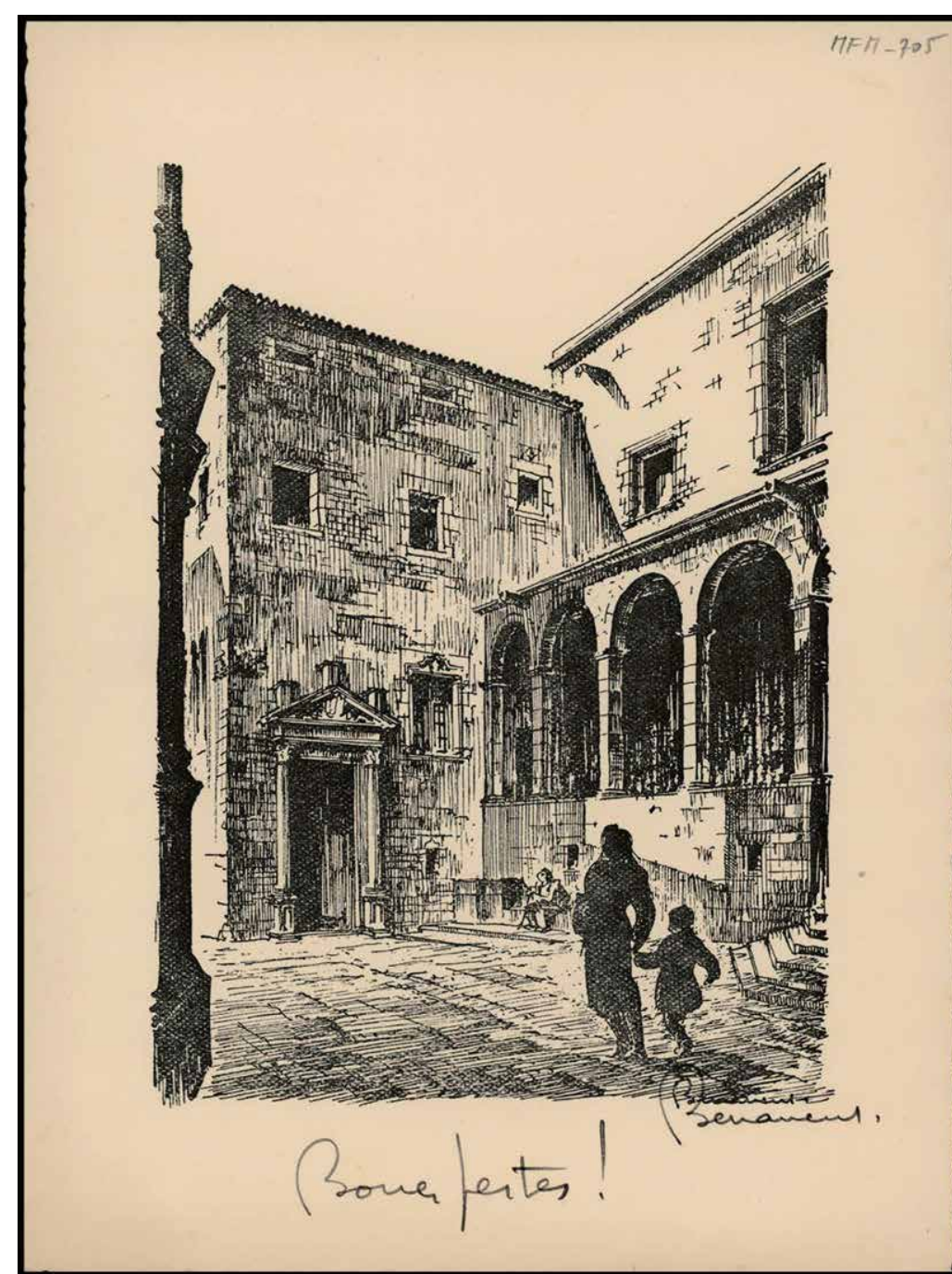
Fons documentals relacionats amb Frederic Marès

### Nadales d'artistes

#### Dedicades a Frederic Marès

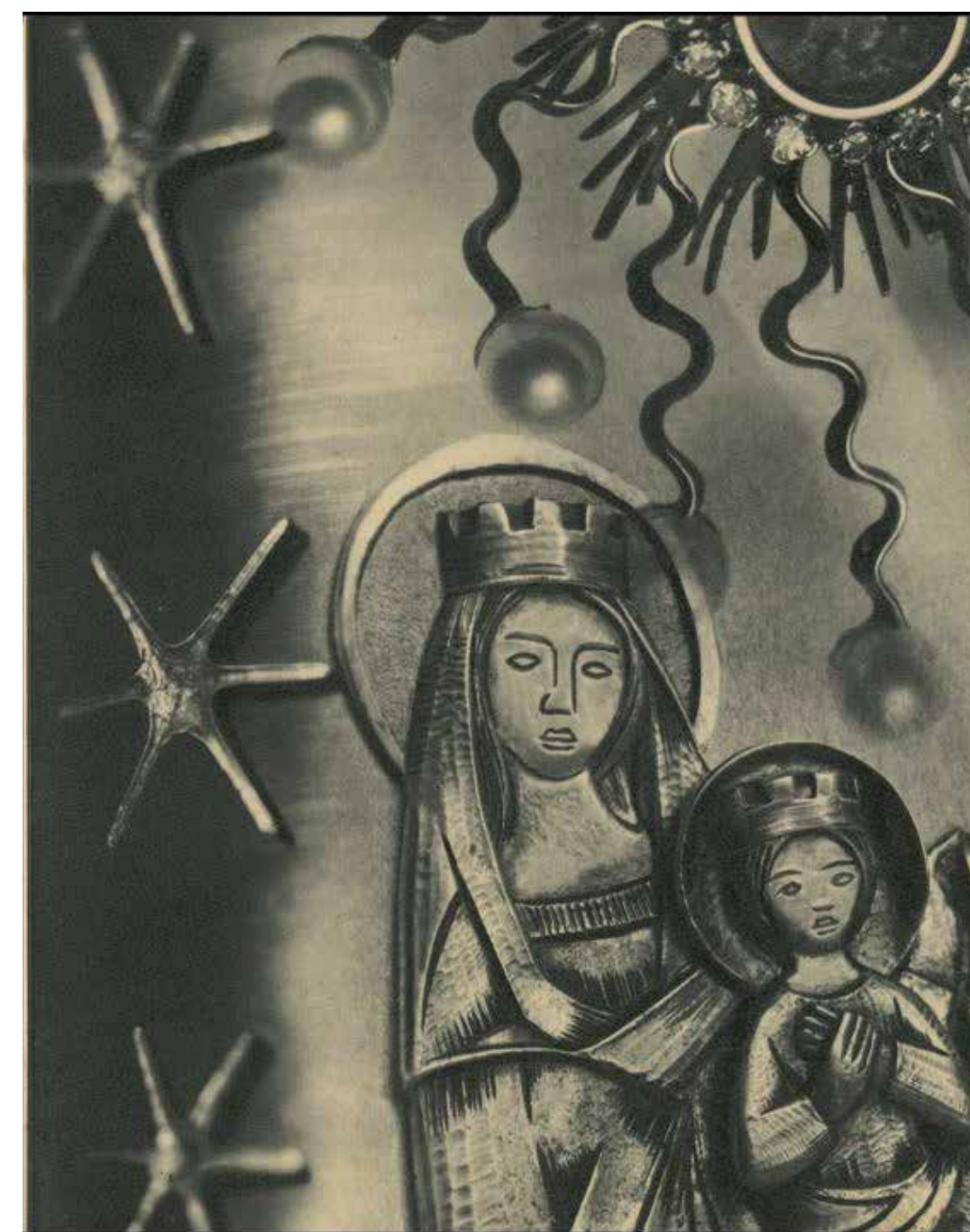
Us presentem una selecció de nadales d'artistes catalans adreçades a Frederic Marès durant les dècades dels anys 50 i 60 del segle XX d'un total de més d'un miler conservades a l'arxiu del Museu. La felicitació de Nadal d'autor va ser un recurs utilitzat entre els artistes per crear nadales personalitzades i divulgar les seves obres.

Els pintors Joan Benavent i Antoni Bescós, l'orfebre Ramon Sunyer i el ceramista Antoni Cumella, juntament amb Frederic Marès, participen en la III Exposició de Primavera de Barcelona de l'any 1934 al Palau de la Metallúrgia de Montjuïc, en representació del Saló de Barcelona del qual Marès era el president. Més enllà del renom assolit al llarg de la seva trajectòria artística, tots ells mantindran viva la correspondència personal amb l'escultor tal i com es pot veure en aquesta mostra.



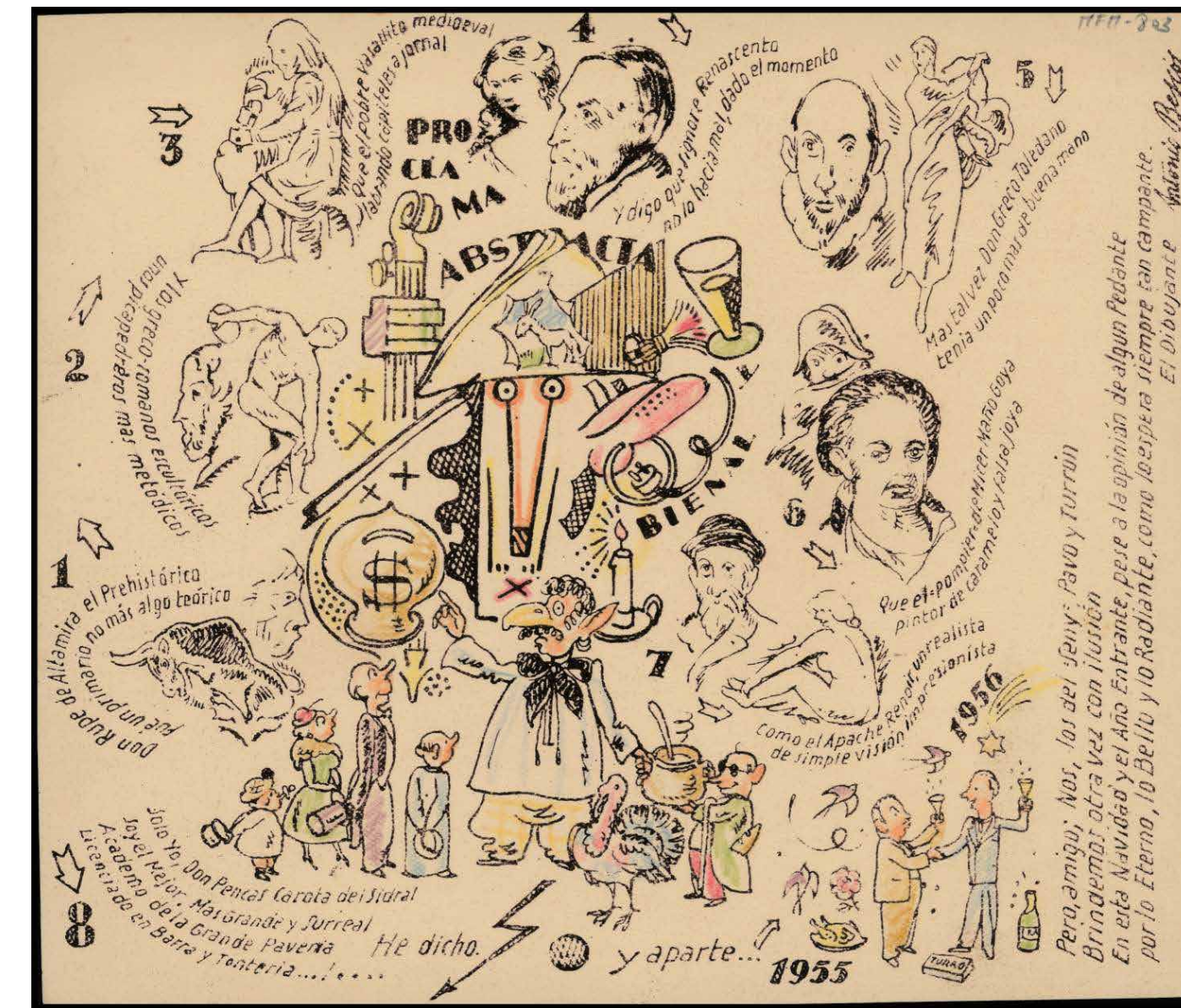
Felicitació de Nadal, anys 50 del segle XX.  
Plaça de Sant Lu, seu del Museu Frederic Marès.

**Joan Benavent Santandreu** (Barcelona, 1903 -  
Guadalajara, 1958). Pintor, dibuixant i decorador.



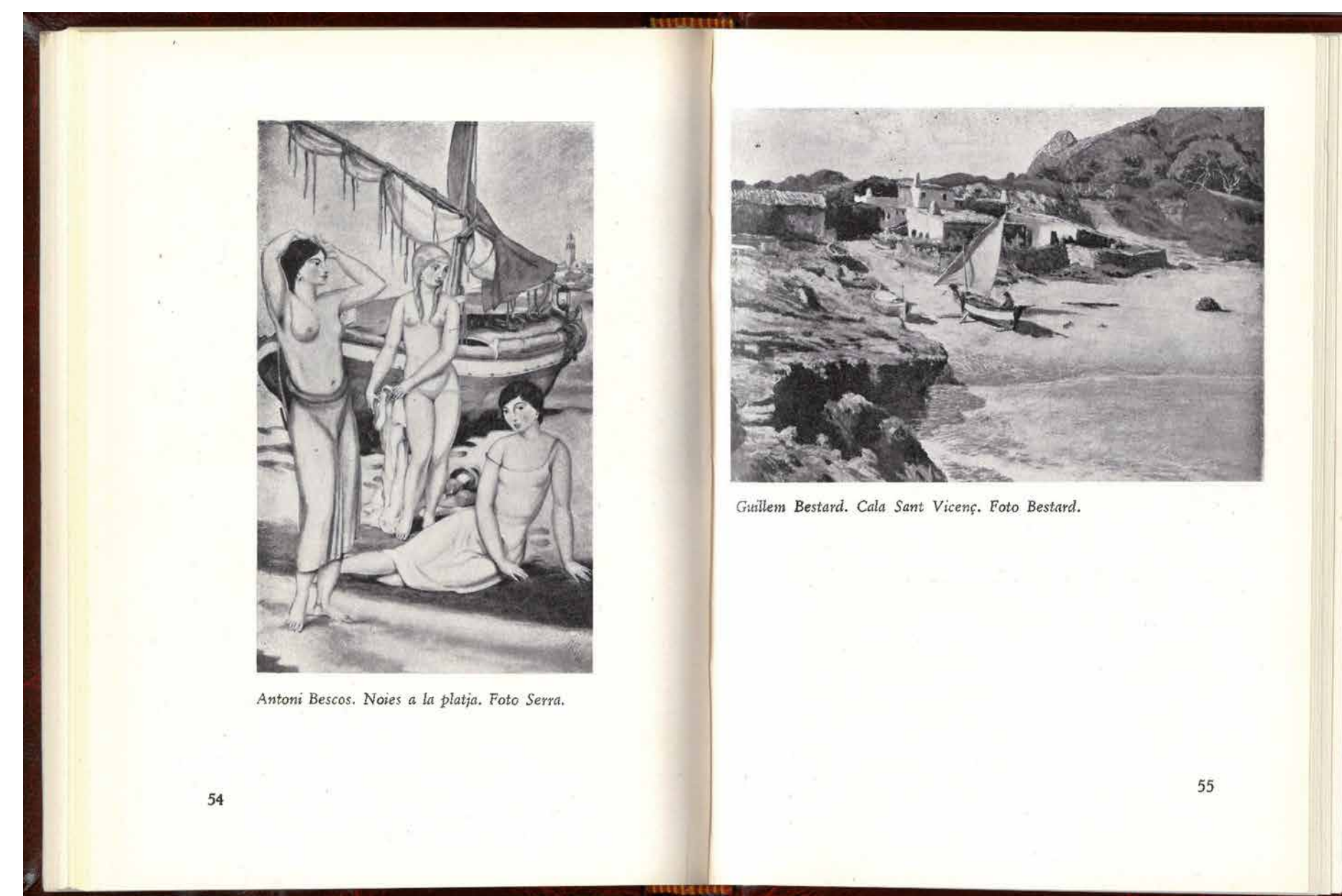
Felicitació de Nadal, 1960. Al dors de la nadala es pot llegir: *Català Roca ha realizado esta composición.*

**Ramon Sunyer Clarà** (Barcelona, 1889-1963).  
Argenter i joier.

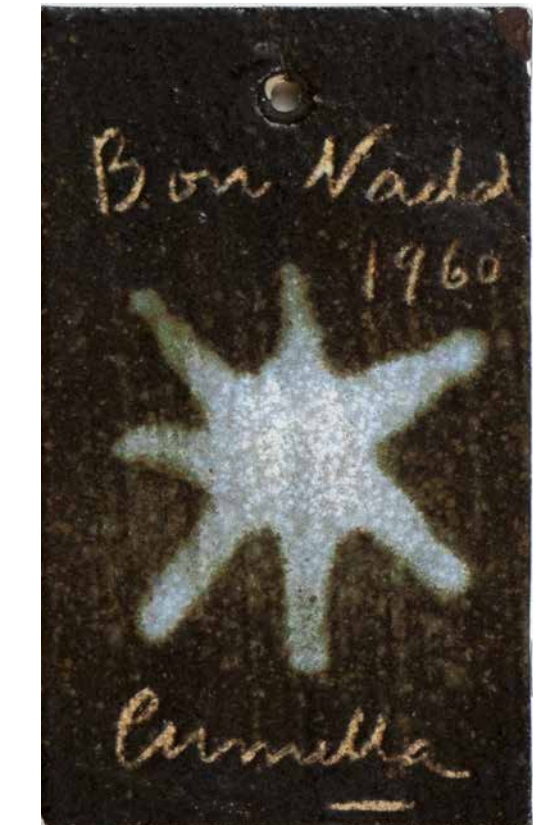


Felicitació de Nadal, 1955.

**Antoni Bescós Ramon** (1905-1976). Pintor, dibuixant i cartògraf.



Catàleg de la III Exposició de Primavera, Saló de l'Art Modern, del 20 de maig al 8 de juliol de 1934. A l'esquerra *Noies a la platja* d'Antoni Bescós.



Felicitació de Nadal de ceràmica, 1960.

**Antoni Cumella Serret** (Granollers, 1913-1985).  
Ceramista.



Passi de lliure entrada de Frederic Marès a l'Exposició de Primavera de 1934.