

# MUSEU FREDERIC MARÈS

ESCULTURA I COLECCIONISME



Ajuntament de Barcelona

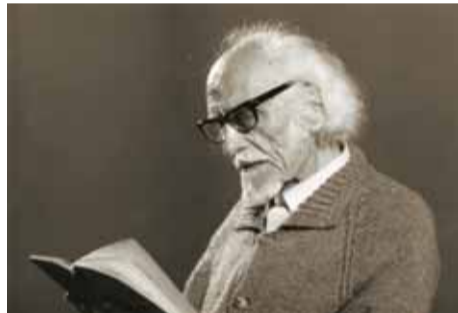
BARCELONA  
CULTURA

www.museumares.bcn.cat

## El Museu Frederic Marès

El col·leccionista català més destacat del segle XX, l'escultor Frederic Marès (1893-1991), va donar l'any 1944 les seves col·leccions a la ciutat de Barcelona. Dos anys més tard s'inaugurava aquest museu situat en una part de l'antic Palau Reial dels Comtes de Barcelona, al cor del Barri Gòtic, del qual es conserva el pati o verger.

*Un entorn privilegiat per a un museu singular*



© Pere Marès Ibáñez

## Escultura

Frederic Marès va convertir l'escultura en alguna cosa més que una vocació artística. Al llarg de la seva vida va reunir una extensa col·lecció d'escultura hispànica, des de l'època antiga fins al segle XIX, en la qual predomina la talla policroma i que constitueix la secció més homogènia del museu. Marès també donà una part de la seva pròpia obra escultòrica, que s'exhibeix en el seu Estudi-biblioteca.

*Faig escultures per poder comprar escultures*  
(Frederic Marès)



## Gabinet del col·leccionista

Desenes de milers d'objectes formen una gran col·lecció de col·leccions que documenten unes formes de vida i costums del passat, fonamentalment del segle XIX. Se n'hi poden trobar d'entranyables i insòlits, com ara ventalls, pipes, rellotges, joies, fotografies, joguines, claus de pany, pots de farmàcia o reliquiars, que, presentats dins d'una atmosfera intimista, evocuen l'univers particular de Marès.

*Una gran col·lecció de col·leccions*



## Informació general

Museu Frederic Marès  
Plaça de Sant Iu, 5  
08002 Barcelona  
Tel. +34 932 563 500  
Fax +34 933 194 116  
museumares@bcn.cat  
www.museumares.bcn.cat  
facebook.com/  
MuseuFredericMares

## Horaris

- De dimarts a dissabte de 10 a 19 h
- Diumenges i festius d'11 a 20 h
- Dilluns tancat, excepte festius
- Tancat els festius: 1 de gener, 1 de maig, 24 de juny i 25 de desembre

## Serveis

- Audioguies
- Sala d'exposicions temporals
- Visites comentades
- Llibreria
- Arxiu fotogràfic
- Biblioteca (cita prèvia)
- Lloguer d'espais
- Cafè d'estiu, de l'1 d'abril al 30 de setembre, de 10 a 22 h

## Accés

Metro: línia 4 (Jaume I)  
Bus: 17, 19, 40 i 45  
Bus turístic: Ruta Sud  
(Barri Gòtic)

