

Mesura de Govern PLA BUI TS
Buits Urbans amb Implicació Territorial i Social

B
BC
BN

MESURA DE GOVERN: PLA BUITS

Buits Urbans amb Implicació Territorial i Social

CONTEXT

Espais buits a la nostra ciutat:

Una realitat → Un espai perdut, un problema a resoldre → Una oportunitat

Una realitat

A la nostra ciutat hi ha espais buits que conviuen amb la trama consolidada que els envolta. Aquesta realitat és cada cop més extensa, conseqüència de diferents situacions, entre les quals, a grans trets, podem diferenciar-ne dues:

- Aquelles provocades per les característiques urbanístiques pròpies de cada espai
- Aquelles generades per l'actual context de crisi econòmica, que comporta, en nombrosos casos, que propietaris privats i Administracions Públiques retardin l'execució dels projectes previstos en aquests emplaçaments.

A conseqüència d'aquesta manca de capacitat per "normalitzar" aquests espais dins el teixit urbà, sovint cauen en una dinàmica d'oblit, excloent-se de la vida urbana quotidiana i, a vegades, concentrant problemàtiques socials que cal abordar. Els espais buits es configuren, per tant, com una situació on es fa necessària la reacció per part de la l'Ajuntament de Barcelona, com Administració amb potestat sobre el territori municipal.

Un espai perdut, un problema a resoldre

Així, es pot contemplar els espais sense ús com espais perduts per la ciutat, una pèrdua d'oportunitats perquè hi esdevinguin coses, un no-res que genera, en el millor dels casos, forats en el teixit urbà.

Aquests forats en el teixit sovint concentren pràctiques incíviques, usos no desitjats i, a vegades, situacions greus d'exclusió social. Aquestes s'evidencien amb contundència amb el fenomen social del "barraquisme" i ocupació de solars i naus, al qual s'ha fet esment reiteradament els darrers dies a diversos mitjans de comunicació.

L'Ajuntament, a través de l'Àrea de Qualitat de Vida, Igualtat i Esports, treballa sota el Programa Municipal d'atenció de persones sense sostre, amb la finalitat de detectar, atendre i donar tractament social a les persones amb risc d'exclusió extrema i alta vulnerabilitat, amb la finalitat de reorientar cada situació en el seu procés d'inclusió social.

Així, aquests espais de la nostra ciutat, i el que allí succeeix, pot, en funció de la seva ubicació o el seu entorn urbà, passar mes o menys desapercibuts, i per tant esdevenir, o no, un focus d'atenció.

Paral·lelament a la tasca professional i essencial que es fa des de l'Àrea de Qualitat de Vida, Igualtat i Esports, i en coordinació a aquesta, es fa necessari una visió compromesa i crítica amb la realitat, que contempli aquests espais com oportunitats perdudes en les que s'ha d'incentivar programes de desenvolupaments que recuperin, adeqüin i facin que la ciutat recobri força en aquest punts obsolets.

Es per aquest motiu que es presenta aquesta Mesura, que proposa un programa de dinamització social d'aquests espais.

Una oportunitat

Amb aquesta visió, des d'Hàbitat Urbà es llegeixen els espais buits també com a una oportunitat. Una oportunitat per recuperar temporalment per a la ciutat i l'ús ciutadà alguns d'aquests espais. I una oportunitat per implicar els agents socials en la seva regeneració i dinamització.

Amb aquesta perspectiva s'ha fet una tasca d'anàlisi del territori, juntament amb els Districtes, per cercar aquells emplaçaments que per les seves característiques es fa adient incidir per fomentar la seva regeneració i integració amb rapidesa i agilitat.

És per aquest motiu que es presenta aquesta **Mesura de Govern, el Pla BUIITS: Buits Urbans amb Implicació Territorial i Social**, que integra aquesta perspectiva en una proposta de desenvolupament concreta sobre **20 espais buits de la nostra ciutat** a través d'una **crida oberta de projectes**, encarada a **entitats i associacions sense ànim de lucre que proposin usos i activitats provisionals** pels mateixos.

VALORS I PRINCIPIS

El Pla BUIITS parteix de l'anàlisi exposat en la introducció però se sustenta en una sèrie de valors i principis que orientaran la crida oberta de projectes. Aquests son els següents:

Provisionalitat i flexibilitat urbana

L'urbanisme, com a disciplina que té com a objectiu l'ordenació de les ciutats i el territori, construeix les seves bases en instruments de planejament i una normativa que sovint, en comparació amb l'evolució constant del medi que vol regular, és excessivament rígida i planteja, en els seus processos, un entramat d'obligacions i deures pels actors implicats, que dificulten el seu desenvolupament, en pro d'atorgar una necessària seguretat jurídica.

Atenent que la realitat que contempla la present Mesura és fruit sovint d'aquests processos i es veu, a l'hora, immersa en la velocitat del dia a dia urbà, es vol impulsar a través de la mateixa la cerca d'usos provisionals, respectuosos amb l'ordenament vigent, que permetin donar una resposta molt més àgil i mediata a les necessitats diàries de la ciutat.

Per aquest motiu, la vocació de la present mesura és auscultar els carrers de la nostra ciutat per tal d'identificar, a través de diferents propostes d'usos o activitats, el pols diari que hi es present.

Implicació i corresponsabilitat

La ciutat i l'espai públic requereixen de la implicació directa i activa de tots els agents. Per això, el Pla BUIITS pretén afavorir la implicació de la societat civil en la definició, instal·lació i gestió d'aquests espais buits per retornar-los a la ciutat.

Aquesta vocació participativa se sustenta en el principi de corresponsabilitat, a través del qual es garantirà la implicació i la relació continua entre els agents públics i privats sense ànim de lucre que hi participin.

Dinamització social

Aquest programa té, a través d'aquesta dimensió de fomentar l'ús i activitats en aquests espais buits, la finalitat de regenerar el propi teixit urbà, tant pel que fa al propi emplaçament, com els seus entorns.

En aquest sentit, els usos o activitats a implementar s'han de regir sota un principi de dinamització territorial i comunitària, on la implicació de la societat que hi conviu fomenti la creació de nous atractors on altra hora hi havia espais marginats per la ciutat.

DESENVOLUPAMENT DE LA MESURA

Crida oberta de projectes

Per desenvolupar aquesta mesura, s'ha previst la celebració d'una primera crida oberta de projectes a entitats públiques i privades sense ànim de lucre de la ciutat, que proposin un ús o activitat d'interès públic i una gestió temporal, d'un any prorrogable, dels 20 emplaçaments que inclou la mesura.

Aquests 20 emplaçaments corresponen, concretament, a 2 emplaçaments per Districte, amb la voluntat d'homogeneïtzar l'impacte de la Mesura al territori.

Dins d'aquesta selecció s'han avaluat diferents característiques, juntament amb els Districtes, entre les quals destaca la propietat del sòl municipal (o pública amb acord amb l'Ajuntament) i la manca de previsió de desenvolupament del seu ús definitiu.

Les bases que es publicaran en el moment de la convocatòria definiran el format en què han de presentar-se les propostes així com les característiques mínimes que aquestes han de contemplar.

En funció de l'èxit d'aquesta convocatòria, es preveu ampliar la crida a un nombre major d'emplaçaments al llarg del mandat. Igualment, es podran incorporar al Pla BUIITS altres iniciatives socials en espais en desús ja existents o que s'impulsin durant el seu desenvolupament.

Composició del Jurat

Les iniciatives seran avaluades i finalment seleccionades per un Jurat que estarà format per representants d'entitats de segon i tercer grau de la ciutat, d'experts membres del Consell Consultiu de l'Hàbitat Urbà, a més de representants de totes les tinències de l'Ajuntament, del Comissionat de Participació i Associacionisme i dels deu Districtes de la ciutat.

Tramitació de l'autorització i garanties

La selecció definitiva de les propostes es reconduirà pels procediments administratius adients a fi d'atorgar la deguda autorització, llicència o cessió d'ús pertinent, amb la subscripció del corresponent conveni d'ocupació temporal on s'establiran els termes específics pel desenvolupament de les mateixes.

En qualsevol cas, aquestes tindran el caràcter de precari, i en aquests sentit, podran ser revocades per l'Ajuntament si així ho exigeix el interès públic o davant d'un cas flagrant d'incompliment de les condicions de funcionament especificades a cada proposta.

Com a garanties necessàries, els titulars de l'ús o activitat a desenvolupar hauran d'acreditar la subscripció de les assegurances que corresponguin, i en tot cas, hauran de mantenir la parcel·la en bon estat de conservació.

Per altra banda, les propostes no hauran de comportar la realització de despesa per part de l'Ajuntament de Barcelona, malgrat que, en funció de la proposta i les característiques de l'emplaçament a implantar-la, aquest pot assumir l'adequació del terreny.

Mecanismes d'informació i acompanyament

Per a fer difusió de la crida, s'establiran els següents mecanismes d'informació i d'acompanyament a les entitats:

- Informació a les entitats de ciutat, a través de les entitats de segon i tercer grau, del Consell de Ciutat, del Consell Municipal d'Associacions de Barcelona i de la Xarxa de signants del Compromís per a la Sostenibilitat.
- Informació a les entitats de territori, a través dels Consells de Barri on estan situats els emplaçaments o que hi són propers i d'altres espais d'informació territorial.
- Organització d'una oficina de suport a la crida de projectes per orientar les entitats en la presentació dels projectes.

Criteris de valoració de les propostes

Les bases recolliran els criteris de valoració que tindrà en compte el Jurat a l'hora de triar les propostes. Però dins d'aquests, es vol premiar aquells criteris que es desprenen dels valors i principis en què es basa aquesta mesura i que ja han estat enunciats.

Així, es tindrà en compte positivament, a l'hora de valorar les propostes, aspectes com els següents:

A. Caràcter efímer i provisional

Dintre dels valors i principis que regeixen la Mesura s'inclou el de provisionalitat i flexibilitat urbana. En aquest marc, es valorarà positivament que aquesta provisionalitat i caràcter efímer, flexible i desmuntable quedi reflectit en l'ús o activitat proposada, i que així es reculli pel programa funcional que hauran d'incorporar.

B. Implicació i capacitat de gestió i manteniment de l'espai

Les propostes d'usos o activitats han d'integrar aquest caràcter d'implicació social, i per tant, es valorarà que escoltin i recullin les necessitats del seu entorn en el sentit d'integrar-se en el territori. Igualment, es valorarà que siguin fruit de la col·laboració entre diverses entitats.

Des del punt de vista de la corresponsabilitat, les propostes d'usos o activitats a desenvolupar han de tenir una base d'autosuficiència, i per tant han de poder ser autogestionades, sense generar una despesa a subvencionar per l'Ajuntament de Barcelona. En aquest sentit es valorarà que integrin un programa de autogestió on es reculli des de l'adequació de l'espai, les instal·lacions provisionals a ubicar-hi així com la gestió pròpia de l'ús o activitat i el seu manteniment.

C. Alt impacte i rendiment social

Es valorarà positivament que els usos o activitats proposades tinguin un alt impacte i rendiment social en el sentit de beneficiar al màxim de persones possible i de generar autèntics punts de dinamització de l'entorn.

En aquest sentit, les propostes han d'incidir en el territori, recuperant espais obsolets, per integrar-los en l'activitat i el ritme urbà i, a l'hora, tenir una funció regeneradora tant de l'espai com del dinamisme social de l'entorn.

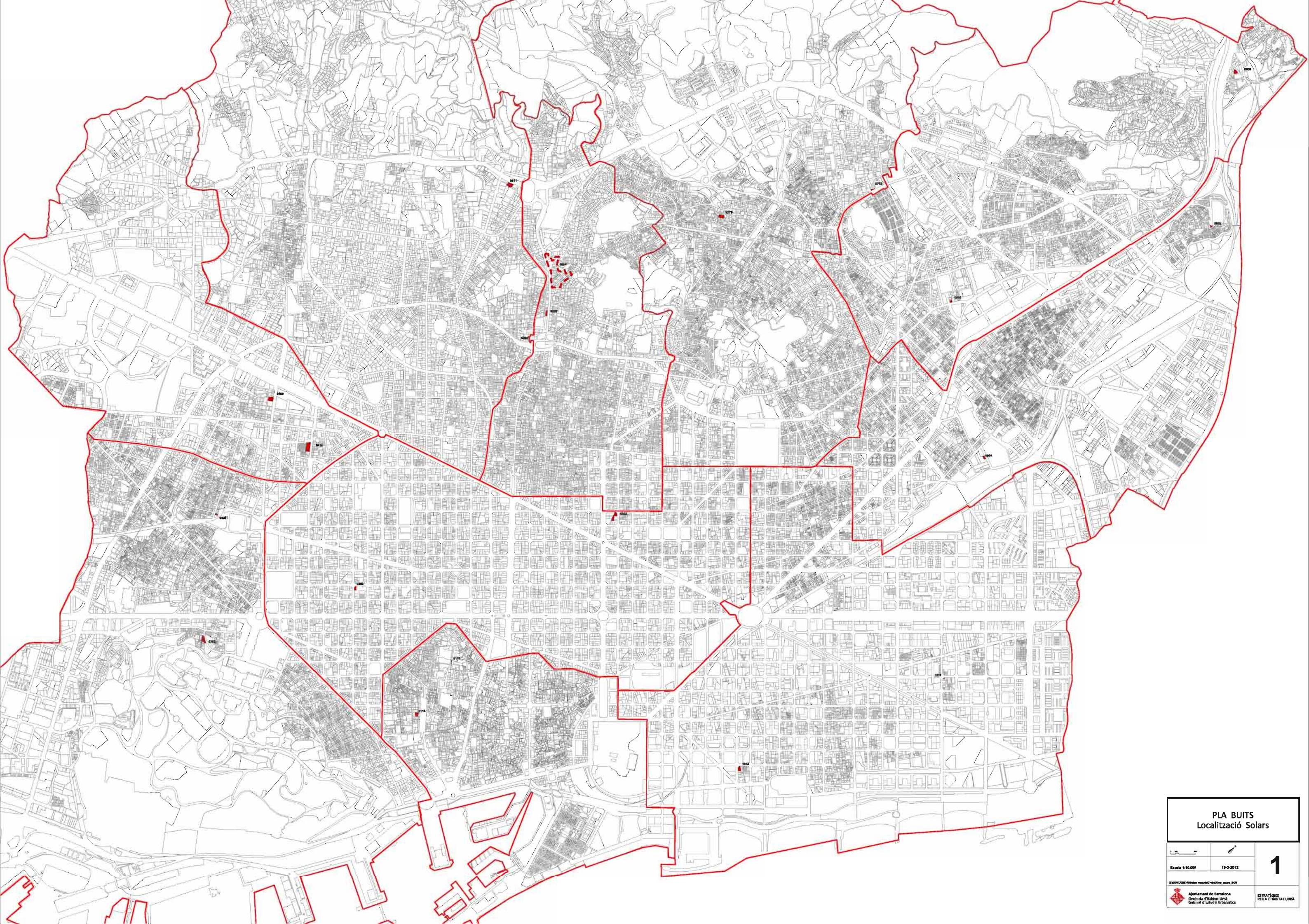
Dotació econòmica estimada per l'adequació dels emplaçaments

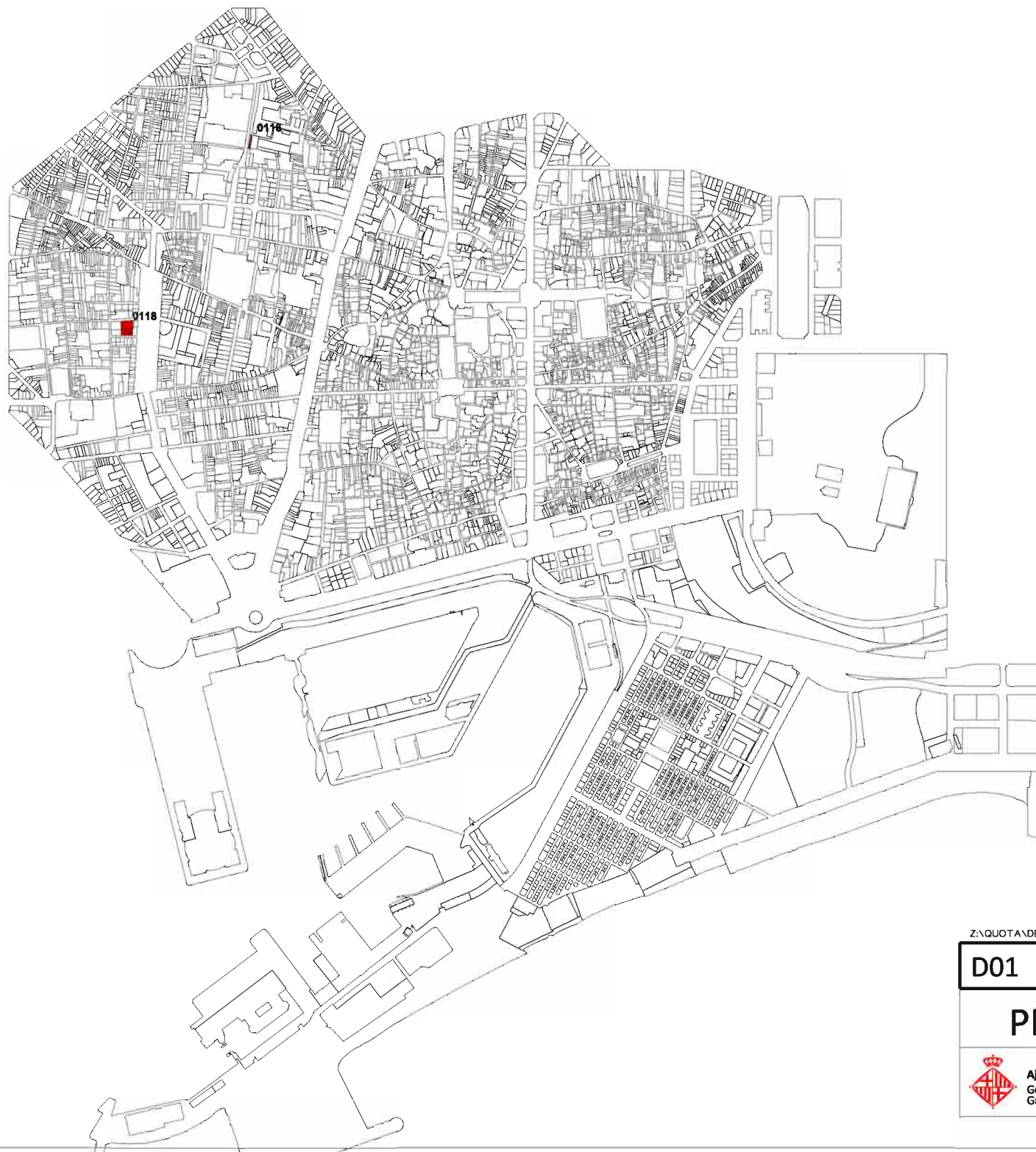
Com ja s'ha especificat, s'assumirà, únicament, el referent a les possibles tasques d'adequació dels espais, en el referent a la neteja, explanació, tancament i presa de serveis dels mateixos, en funció de les característiques de cadascun d'ells i de les propostes seleccionades.

Calendari de la proposta

Les fases o moments en que es desenvoluparà la present Mesura de Govern al llarg de l'any 2012 son les següents:

	FASE DE DESENVOLUPAMENT
Abril i maig	Difusió de la crida oberta a projectes a través d'entitats de ciutat i territori
Maig	Publicació de la Convocatòria i Bases i assistència a través de l'Oficina de Suport específica
Juny	Lliurament dels projectes
Setembre	Proclamació dels projectes seleccionats
Setembre - Desembre	Instal·lació i posada en funcionament dels projectes seleccionats





Z:\QUOTA\DEHU\Solars vacants\Treball\Imp_solars_BCN

D01 CIUTAT VELLA

Escala 1:10.000 en A3

PLA BUITS



Ajuntament de Barcelona
Gerència d'Hàbitat Urbà
Gabinet d'Estudis Urbanístics





Emplaçament: Montalegre 4
 Superfície: 141 m²
 Propietat: Ajuntament de Barcelona
 Destí: zona verda (6b)
 Condicions físiques solar: Entre mitgeres

Barri: El Raval

Tipus teixit: edificació contínua

Densitat entorn: Alta

Espai lliure pròxim: Plaça dels Àngels

Equipament pròxim: CCCB, MACBA, FAD, UAB Història, Escola Vedr





Emplaçament: Sant Martí 14

Superfície: 1.050 m²

Propietat: Ajuntament de Barcelona

Destí: Habitatge públic (12 - hs)

Condicions físiques solar: Interior illa

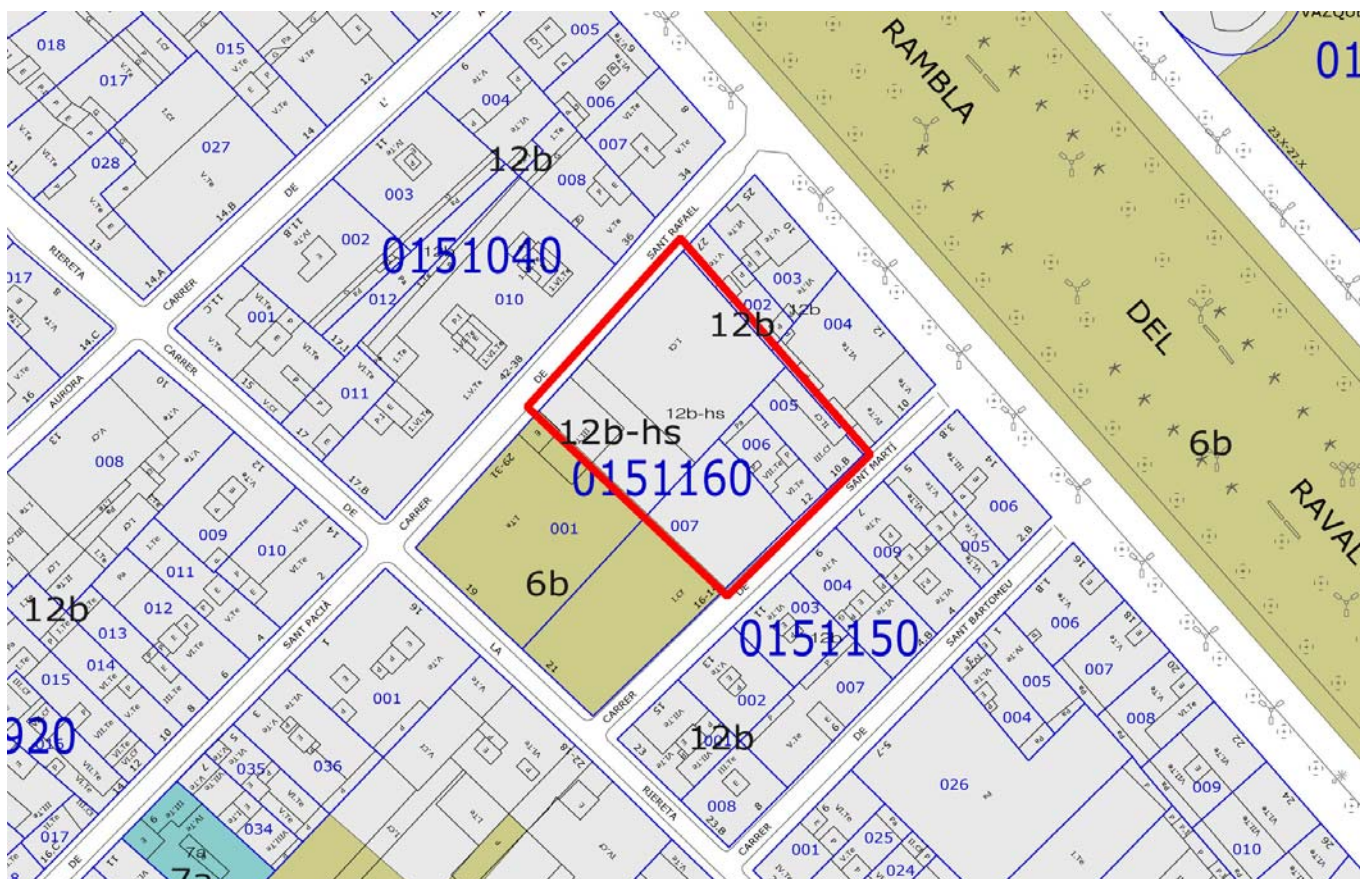
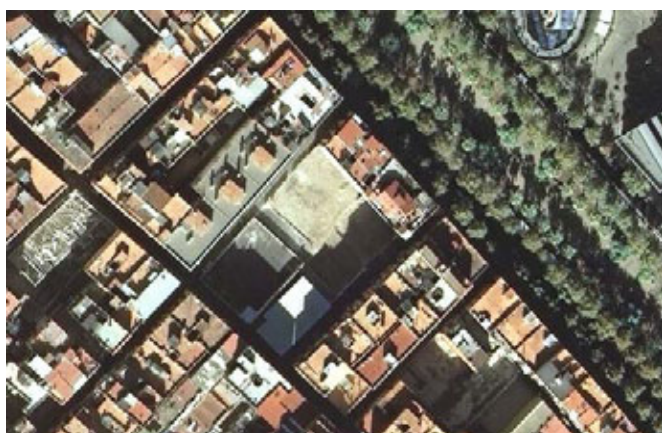
Barri: El Raval

Tipus teixit: edificació contínua

Densitat entorn: Alta

Espai lliure pròxim: Rambla del Raval, Jardins de Sant Pau del Cam

Equipament pròxim: Poliesportiu del Raval, IES Milà i Fontanals, CEI





Z:\QUOTA\DEHU\Solars vacants\Treball\Imp_solars_BCN

D02	EIXAMPLE	Escala 1:10.000 en A-3
PLA BUI TS		
	Ajuntament de Barcelona Gerència d'Hàbitat Urbà Gabinet d'Estudis Urbanístics	



Emplaçament:	Roger de Flor 217
Superfície:	1.776 m ²
Propietat:	Ajuntament de Barcelona
Destí:	Equipament (7b)
Condicions físiques solar:	Interior illa / cantonada

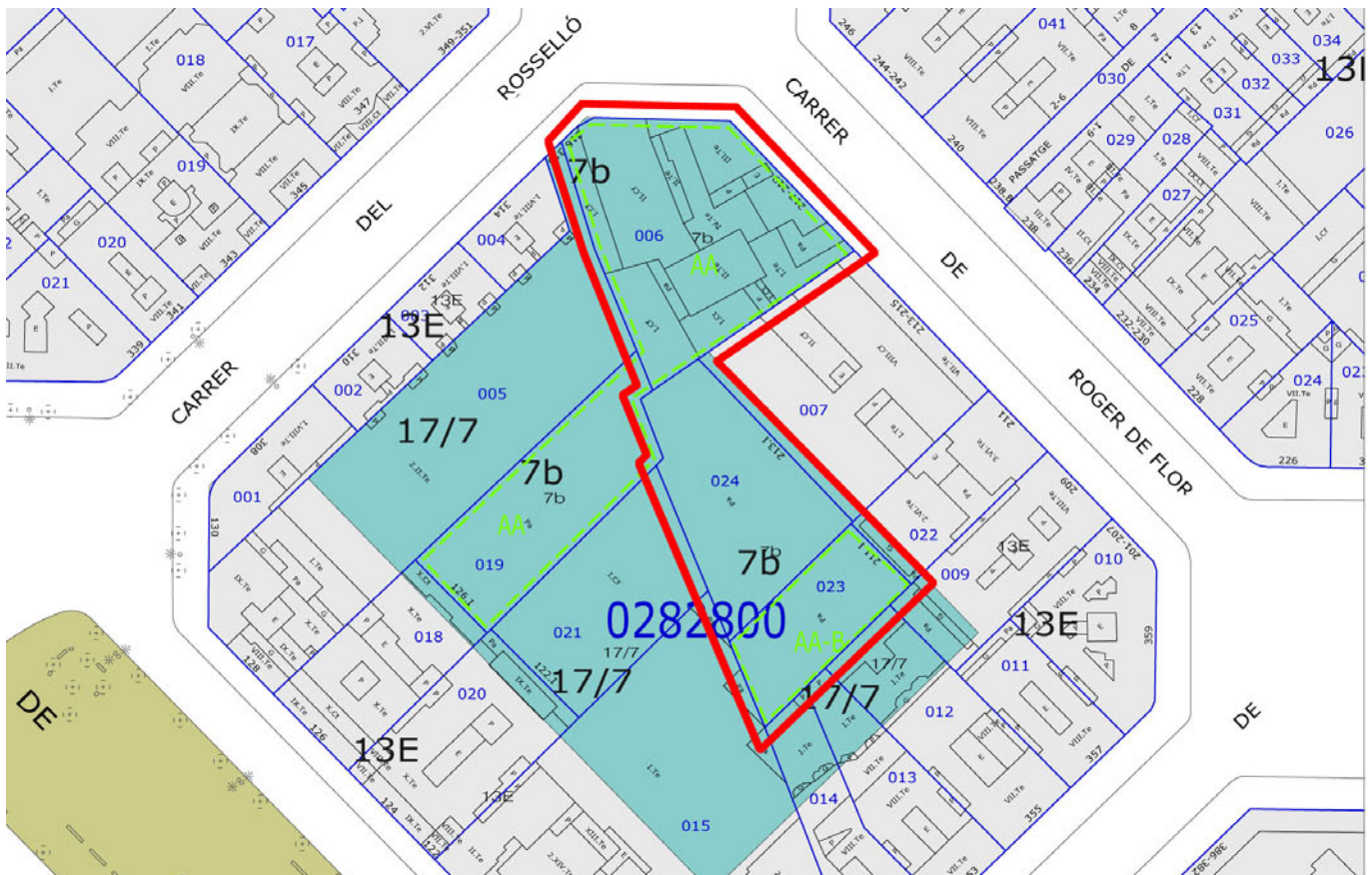
Barri: La Dreta de l'Eixample

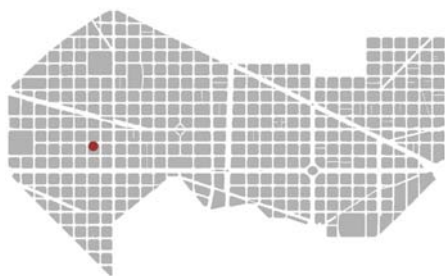
Tipus teixit: edificació contínua

Densitat entorn: Alta

Espai lliure pròxim: Passeig de Sant Joan

Equipament pròxim: CEIP Carlit





Emplaçament:	Consell de Cent-Viladomat Hermanitas
Superfície:	585 m ²
Propietat:	Ajuntament de Barcelona
Destí:	Equipament (7b)
Condicions físiques solar:	Cantonada



Barri: La Nova Esquerra de l'Eixample
 Tipus teixit: edificació contínua
 Densitat entorn: Alta

Espai lliure pròxim: Jardins d'Emma de Barcelona
 Equipament pròxim: CEIP Diputació, Casa Golferichs





Z:\QUOTA\DEHU\Solers vacants\Treball\Imp_solers_BCN

D03 SANTS MONTJUIC		Escala 1:10.000 en A-3
PLA BUI TS		0 100 200
	Ajuntament de Barcelona Gerència d'Hàbitat Urbà Gabinet d'Estudis Urbanístics	



Emplaçament: Font de la Guatlla
 Superfície: 783 m²
 Propietat: Ajuntament de Barcelona
 Destí: verd, vial cívic, edificable (6b, 5b, 18)
 Condicions físiques solar: Aïllat

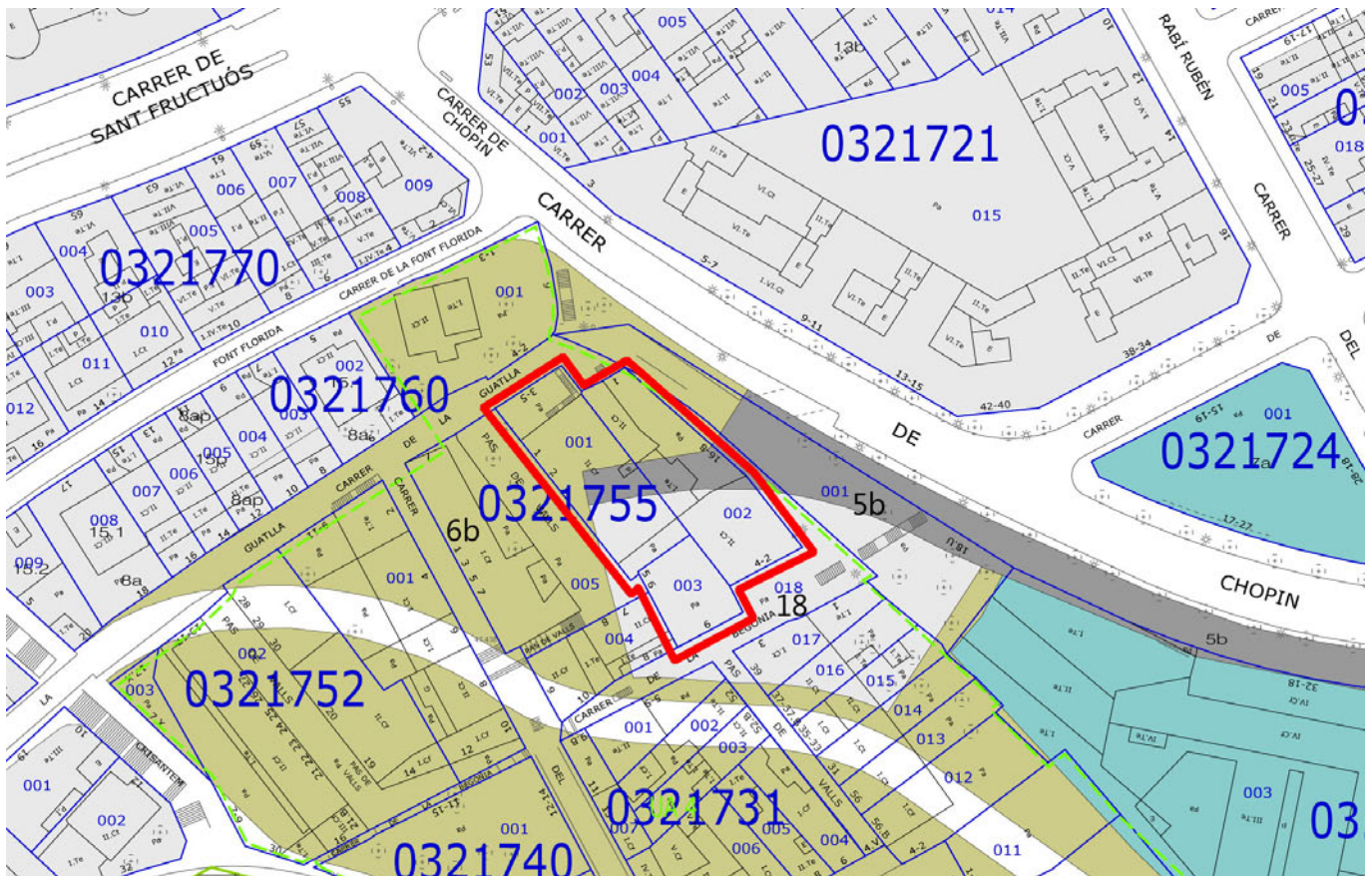
Barri: La Font de la Guatlla

Tipus teixit: en transformació

Densitat entorn: Mitja

Espai lliure pròxim: Parc de Montjuïc

Equipament pròxim: IES XXV Olimpíada+CEIP la Muntanyeta+ C. de





Z:\QUOTA\DEHU\Solara vacants\Traball\Imp_solara_BCN

D04 **LES CORTS** Escala 1:10,000 en A-3

PLA BUI TS

0 100 500



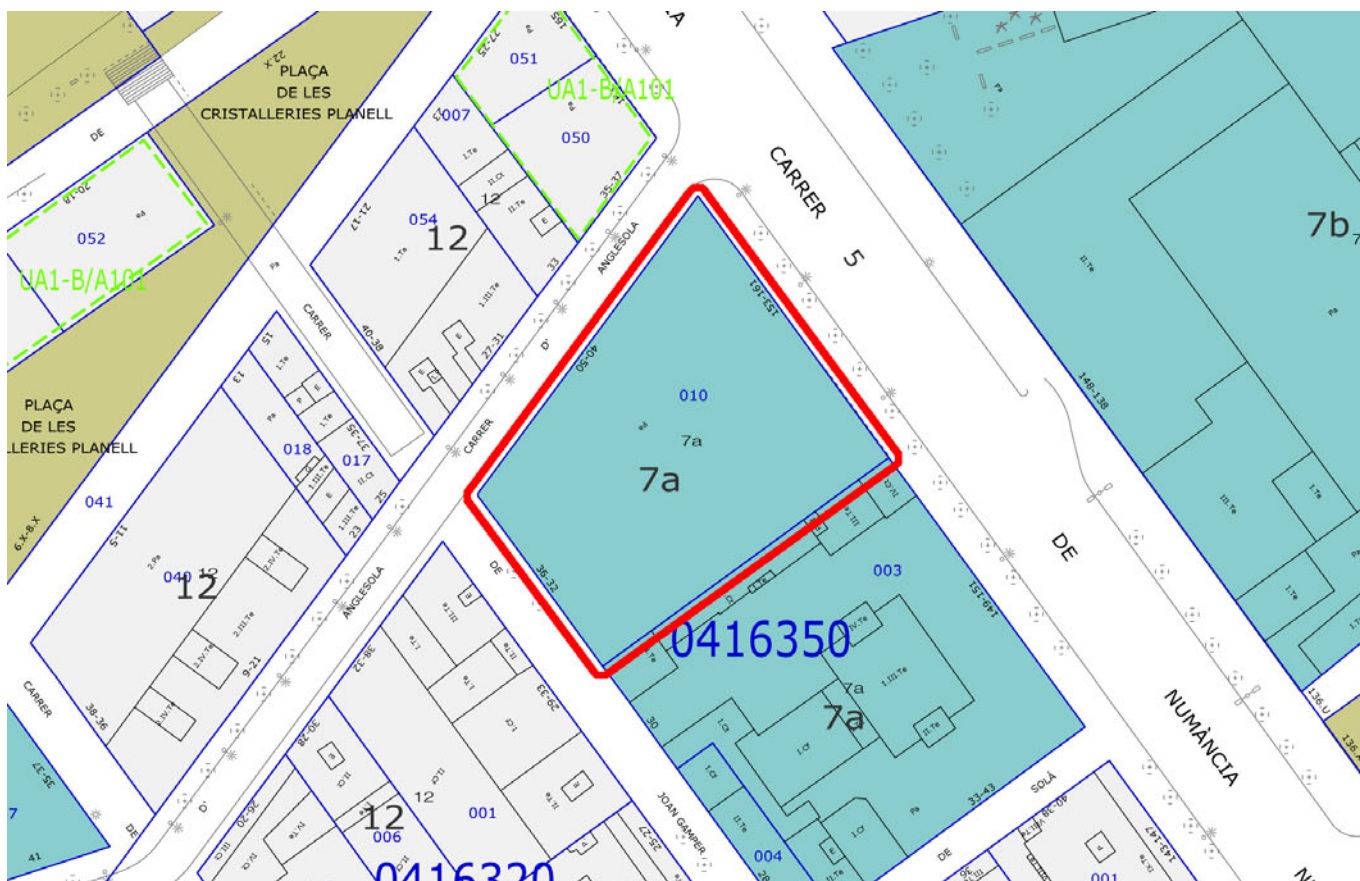
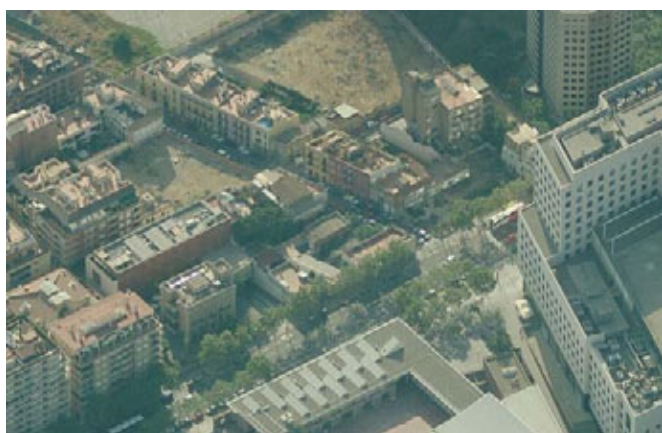
Ajuntament de Barcelona
Gerència d'Hàbitat Urbà
Gabinet d'Estudis Urbanístics





Emplaçament:	Numància 153
Superfície:	1.849 m ²
Propietat:	Ajuntament de Barcelona
Destí:	equipament (7a)
Condicions físiques solar:	Aïllat

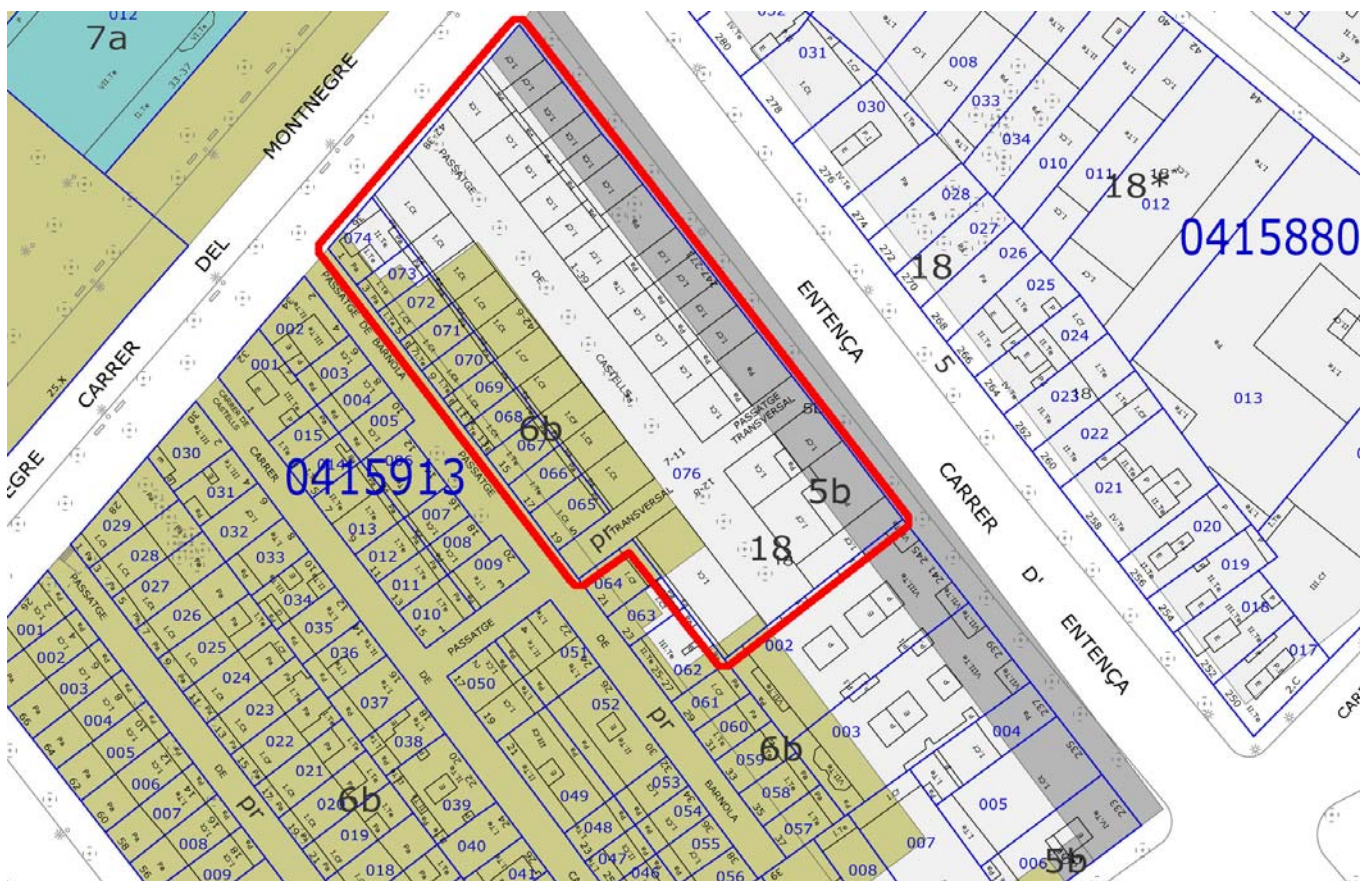
Barri:	Les Corts	Espai lliure pròxim:	Plaça de Can Rosés, jardins St Joan de Déu
Tipus teixit:	edificació contínua	Equipament pròxim:	CEIP Itaca, Biblioteca Can Rosés, Pavelló Mpal
Densitat entorn:	Alta		





Emplaçament: Colònia Castells - Montnegre
 Superfície: 2.683 m²
 Propietat: Institut Català del sòl
 Destí: Verd, vial cívic, edificable (6b,5b, 18)
 Condicions físiques solar: Aïllat

Barri: Les Corts
 Tipus teixit: en transformació
 Densitat entorn: Alta
 Espai lliure pròxim: Jardins de Joaquim Ruyra+ Jardins Joan Alisent
 Equipament pròxim: Residència gent gran les Corts,CAP Montnegre





Z:\QUOTA\DEHU\Solara vacants\Treball\Imp_solara_BCN

D05 SARRIA - SANT GERVASI Escala 1:10.000 en A-3

PLA BUITS

0 100 500



Ajuntament de Barcelona
Gerència d'Hàbitat Urbà
Gabinet d'Estudis Urbanístics

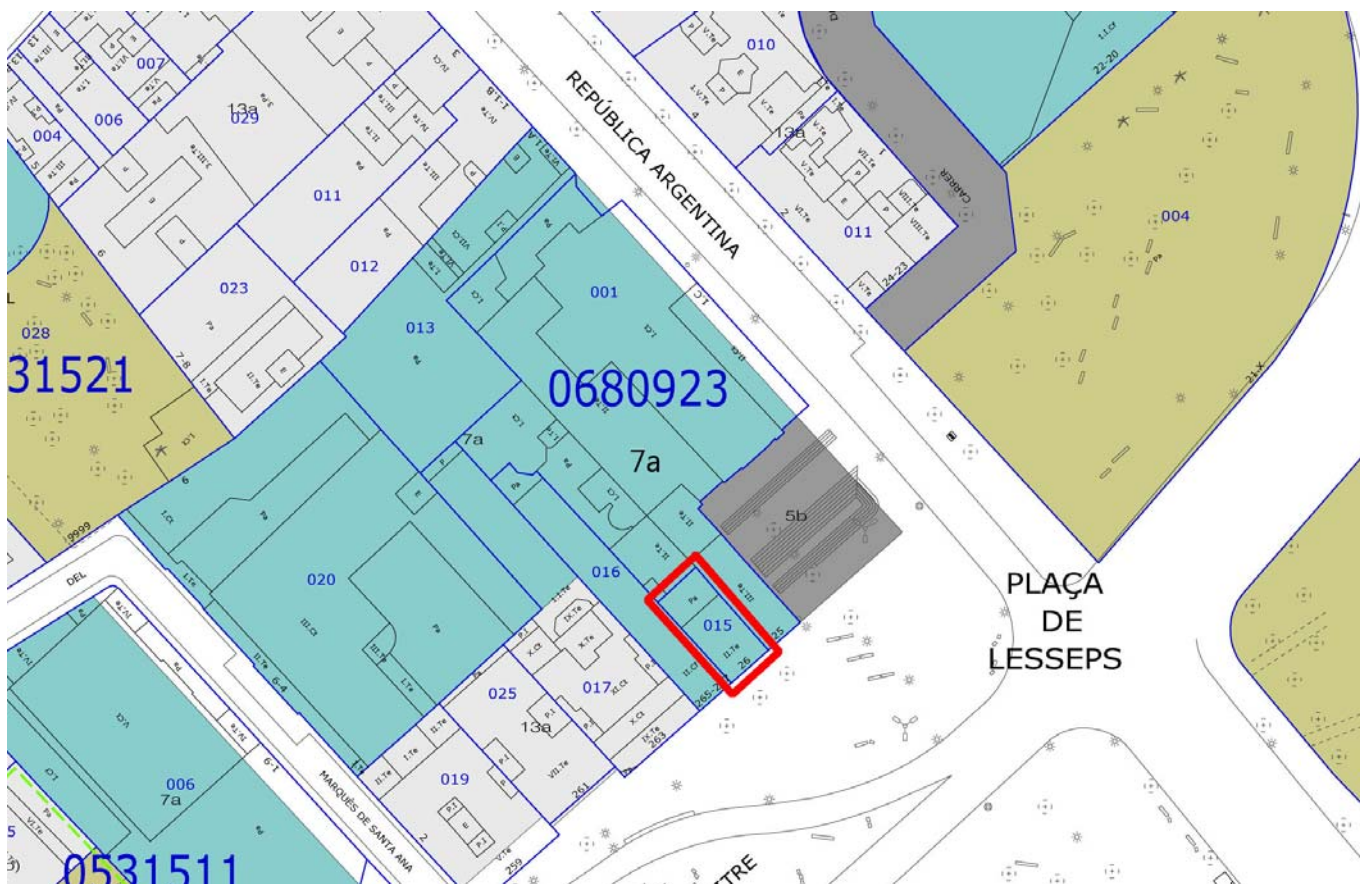
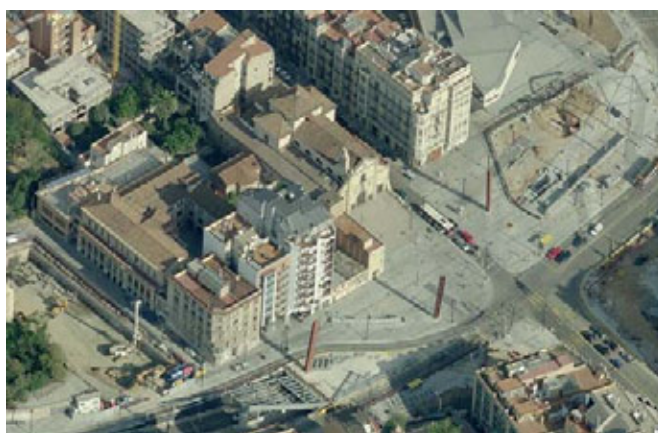




Emplaçament: Lesseps 26
 Superfície: 107 m²
 Propietat: Ajuntament de Barcelona
 Destí: Equipament (7a)
 Condicions físiques solar: Entre mitgeres

Barri: El Putget i Farró
 Tipus teixit: edificació contínua
 Densitat entorn: Alta

Espai lliure pròxim: Plaça Lesseps
 Equipament pròxim: Biblioteca Jaume Fuster, IESM Josep Serrat i B

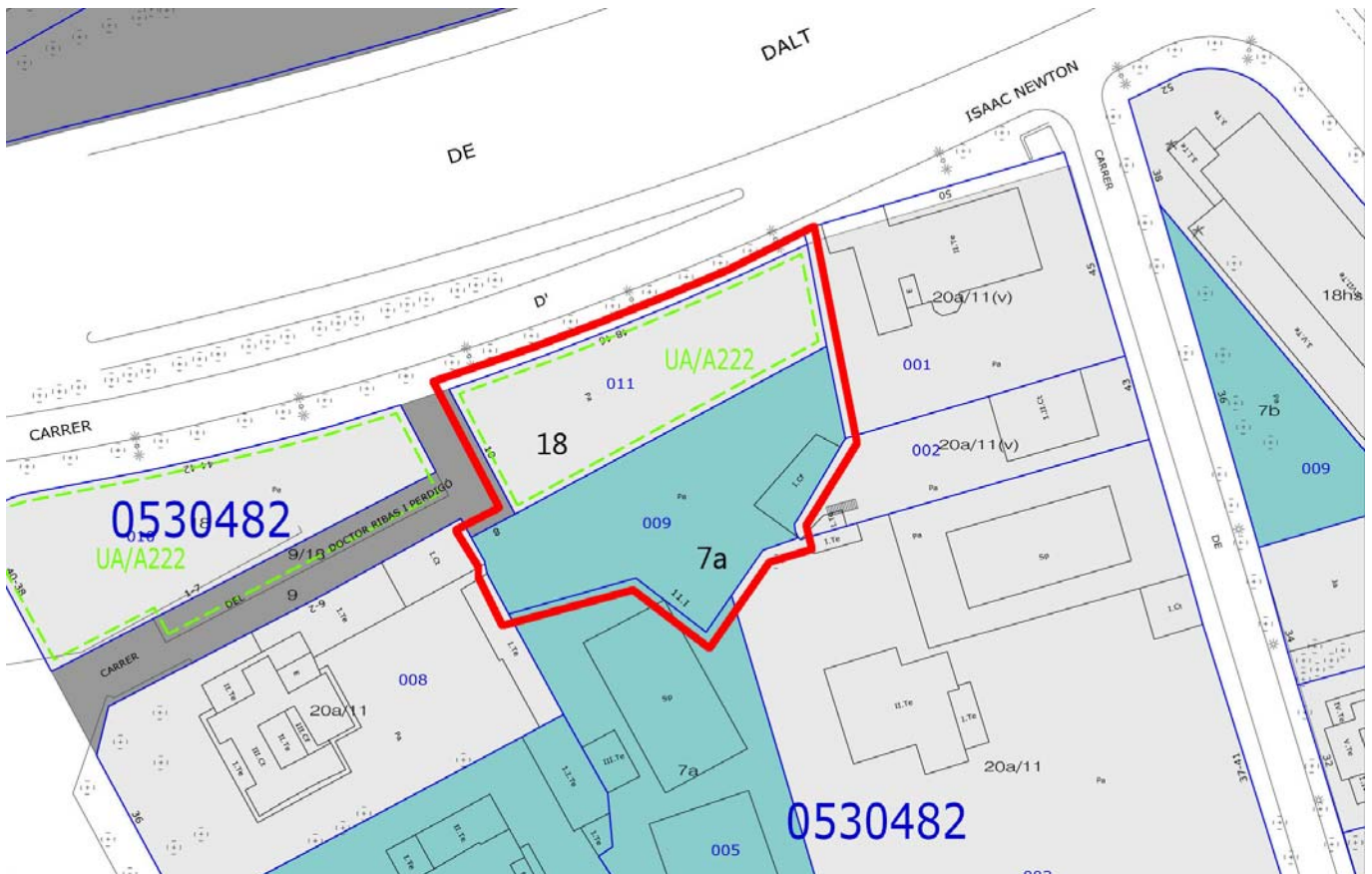




Emplaçament: Isaac Newton 46
 Superfície: 1.841 m²
 Propietat: Ajuntament de Barcelona
 Destí: edificable i equipament (18 i 7a)
 Condicions físiques solar: Aïllat

Barri: Sant Gervasi-La Bonanova
 Tipus teixit: edificació aïllada
 Densitat entorn: Mitja

Espai lliure pròxim: Plaça Alfons Comín
 Equipament pròxim: Museu de la Ciència, Camp Municipal Fútbol l'





Z:\QUOTA\DEHU\Solara vecante\Treball\Imp_solara_BCN

D06 **GRACIA** Escala 1:10.000 en A-3

PLA BUITS

0 100 500



Ajuntament de Barcelona
Gerència d'Hàbitat Urbà
Gabinet d'Estudis Urbanístics

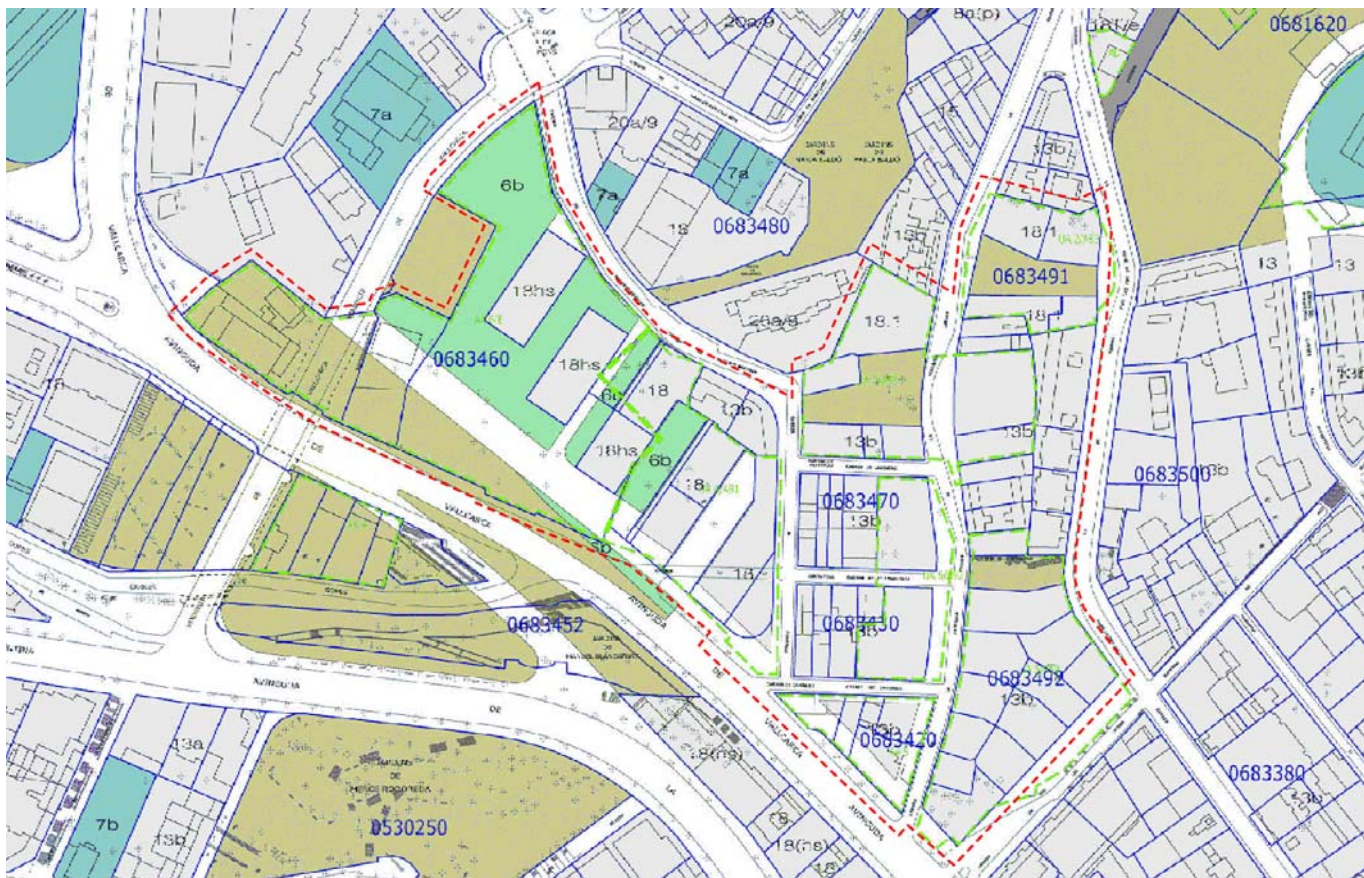




Emplaçament: Solar a l'àmbit Vallcarca-Farigola
 Superfície: m²
 Propietat: Ajuntament de Barcelona
 Destí: edificable i zona verda (13, 18 i 6)
 Condicions físiques solar:

Barri: Vallcarca i els Penitents
 Tipus teixit: en transformació
 Densitat entorn: Mitja

Espai lliure pròxim: Jardins Manuel Blacafort
 Equipament pròxim: CEIP La Farigola de Vallcarca





Emplaçament:	Vallcarca 37
Superfície:	839 m ²
Propietat:	Ajuntament de Barcelona
Destí:	zona verda (6b)
Condicions físiques solar:	Cantonada

Barri: Vallcarca i els Penitents

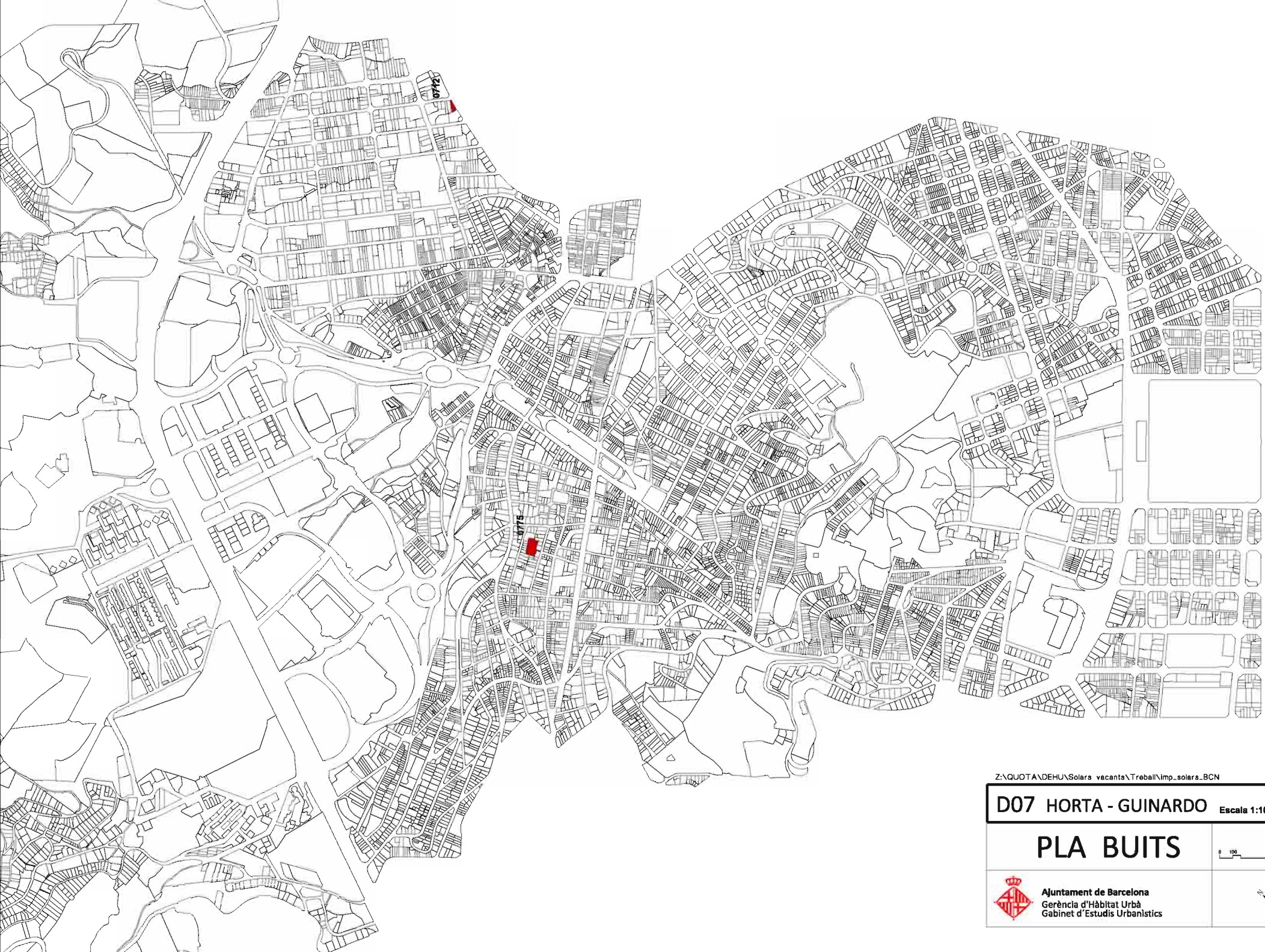
Tipus teixit: edificació contínua

Densitat entorn: Mitja

Espai lliure pròxim: plaça Lesseps

Equipament pròxim: Biblioteca Jaume Fuster, CEIP Rius i Taulet, EB





Z:\QUOTA\DEHU\Solers vacants\Treball\Imp_solers_BCN

D07 HORTA - GUINARDO Escala 1:10.000 en A-3

PLA BUI TS

0 100 200



Ajuntament de Barcelona
Gerència d'Hàbitat Urbà
Gabinet d'Estudis Urbanístics





Emplaçament: Congrés 1A
 Superfície: 323 m²
 Propietat: Ajuntament de Barcelona
 Destí: edificable (20a/8)
 Condicions físiques solar: Cantonada

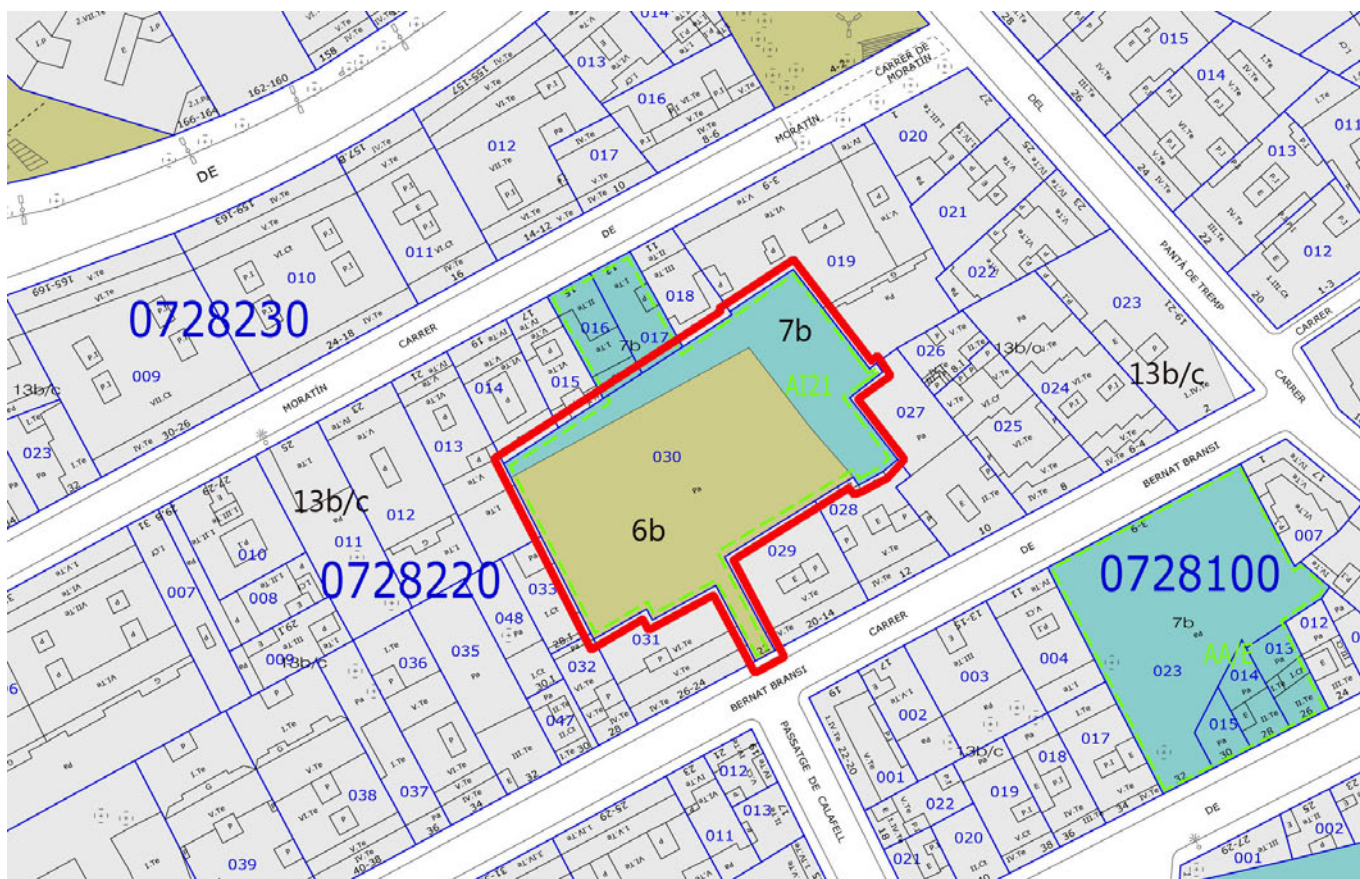
Barri: Horta
 Tipus teixit: edificació contínua
 Densitat entorn: Mitja
 Espai lliure pròxim: Parc Turó de la Peira, Parc Central de Nou Bar
 Equipament pròxim: CEM Horta, Camp Fútbol Horta i C Cívic Matas





Emplaçament:	Bernat Bransi 22
Superfície:	1.684 m ²
Propietat:	Ajuntament de Barcelona
Destí:	equipament i zona verda (7b i 6b)
Condicions físiques solar:	Interior illa

Barri:	El Carmel	Espai lliure pròxim:	plaça Pastrana
Tipus teixit:	edificació contínua	Equipament pròxim:	Ceip El Carmel
Densitat entorn:	Mitja		





Z:\QUOTA\DEHU\Solars vacants\Treball\Imp_solars_BCN

D08 NOU BARRIS Escala 1:12.000 en A-3

PLA BUITS



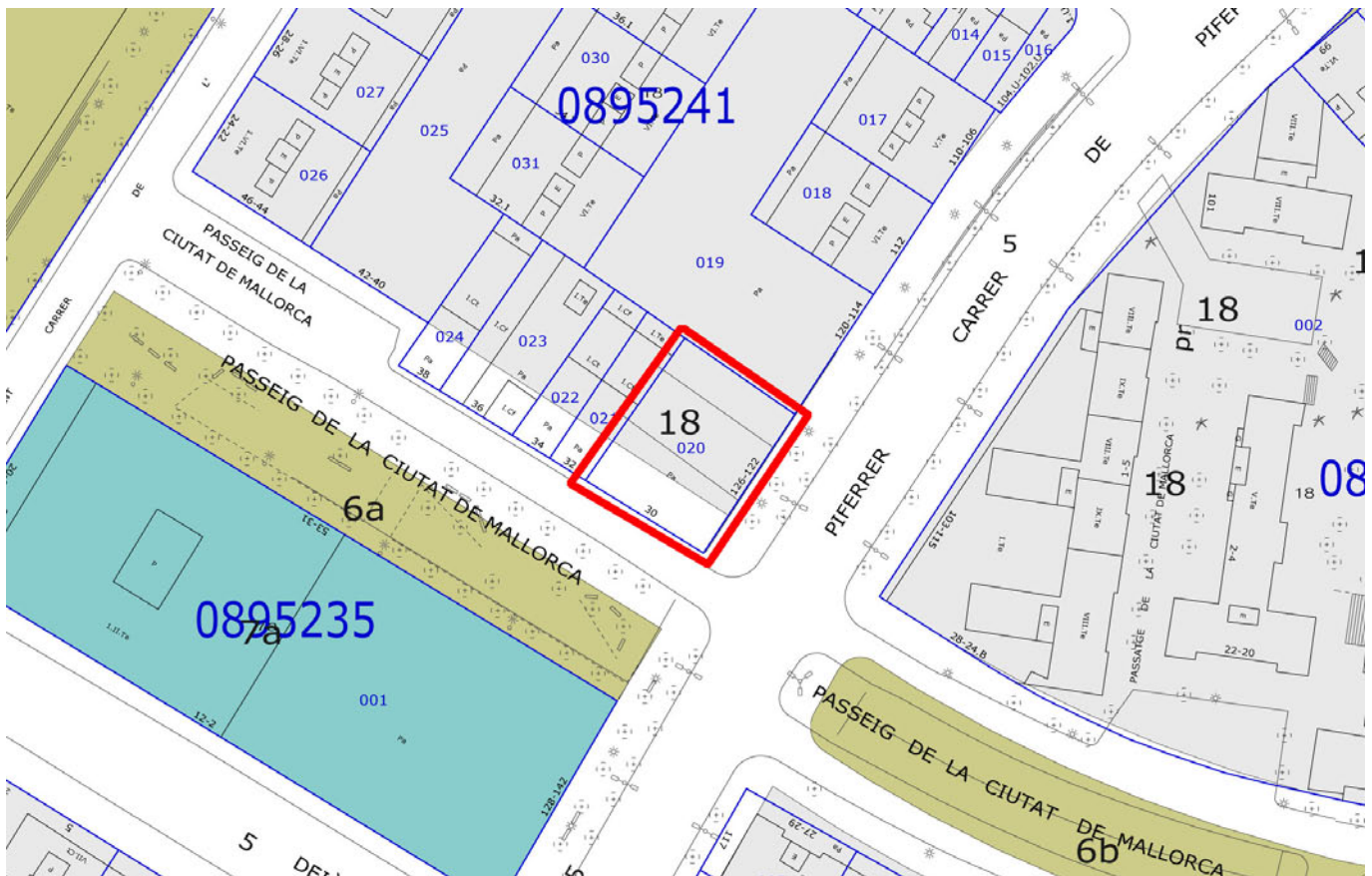
Ajuntament de Barcelona
Gerència d'Hàbitat Urbà
Gabinet d'Estudis Urbanístics





Emplaçament: Piferrer 122
 Superfície: 452 m²
 Propietat: Ajuntament de Barcelona
 Destí: edificable i vial (18, 5)
 Condicions físiques solar: Cantonada

Barri: Porta
 Tipus teixit: edificació aïllada
 Densitat entorn: Mitja
 Espai lliure pròxim: Plaça de Sòller
 Equipament pròxim: CEIP Palma de Mallorca, Centre cívic Porta-Sóll

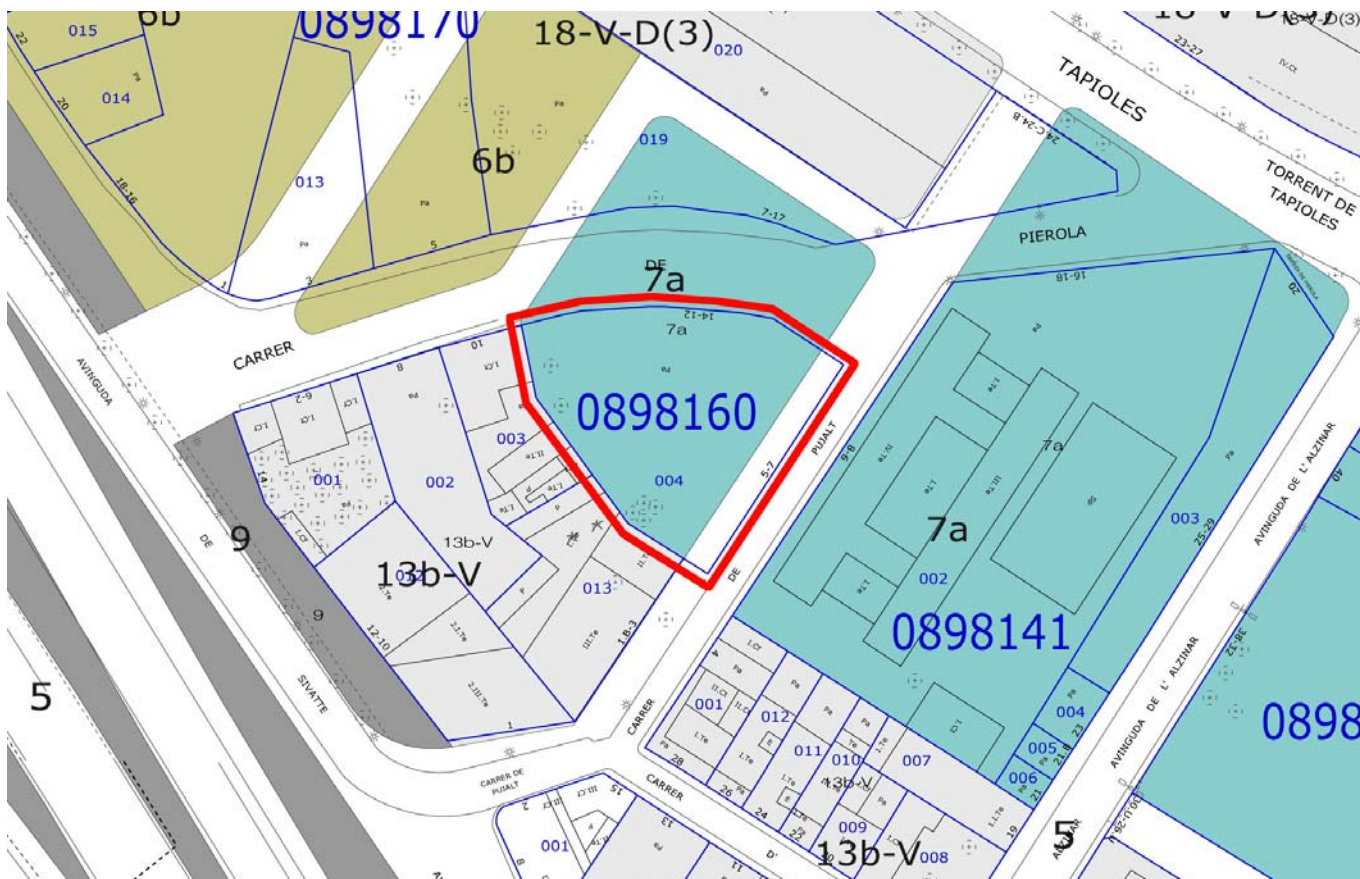


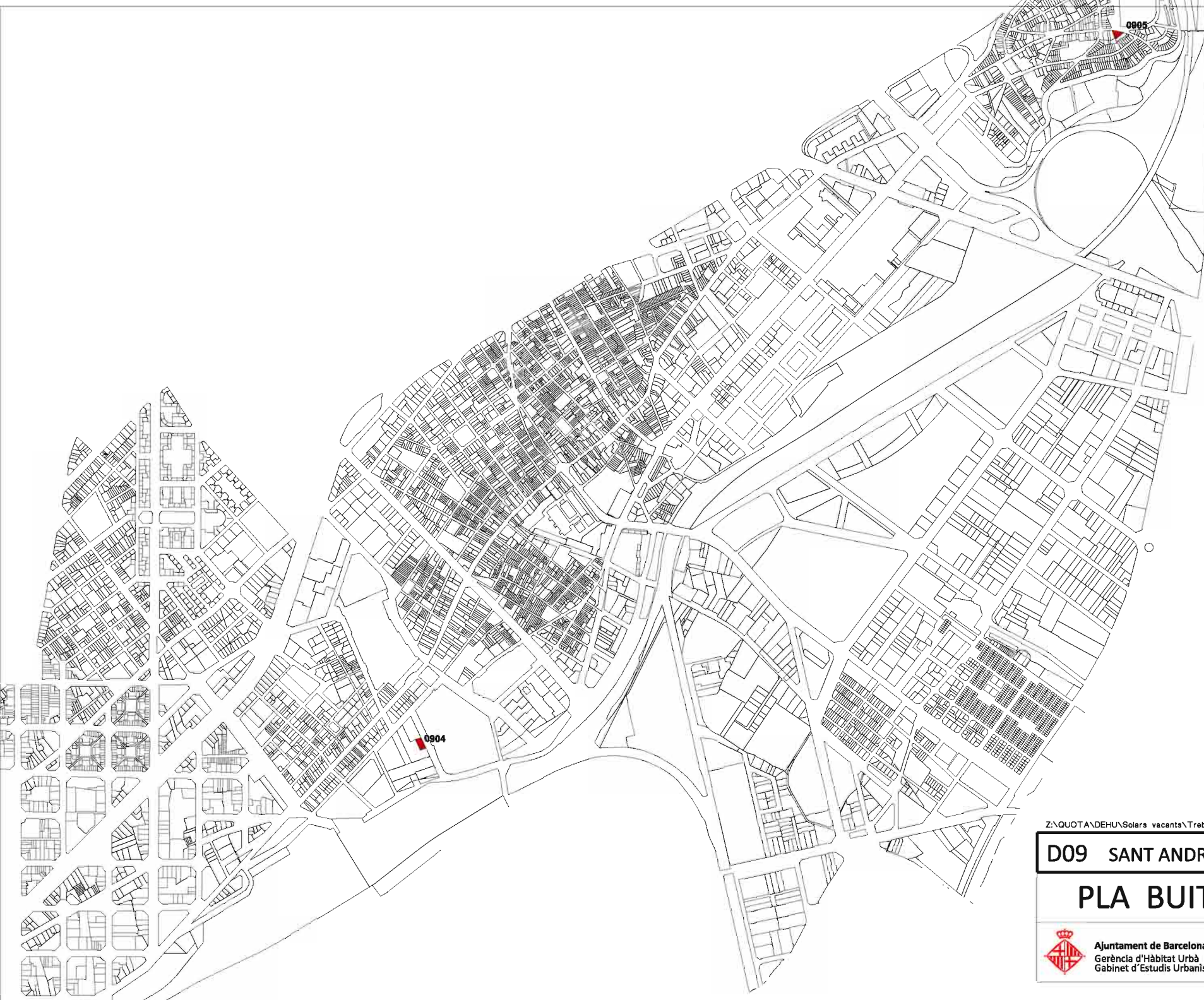


Emplaçament:	Pierola 12
Superfície:	1.021 m ²
Propietat:	Ajuntament de Barcelona
Destí:	equipament, vial i verd (7a, 5 i 6b)
Condicions físiques solar:	Aïllat

Barri:	Vallbona
Tipus teixit:	en transformació
Densitat entorn:	Baixa

Espai lliure pròxim:	Riu Besós
Equipament pròxim:	Ceip Ciutat Comtal





Z:\QUOTA\DEHU\Solars vacants\Treball\Imp_solars_BCN

D09 SANT ANDREU Escala 1:10.000 en A-3

PLA BUITS



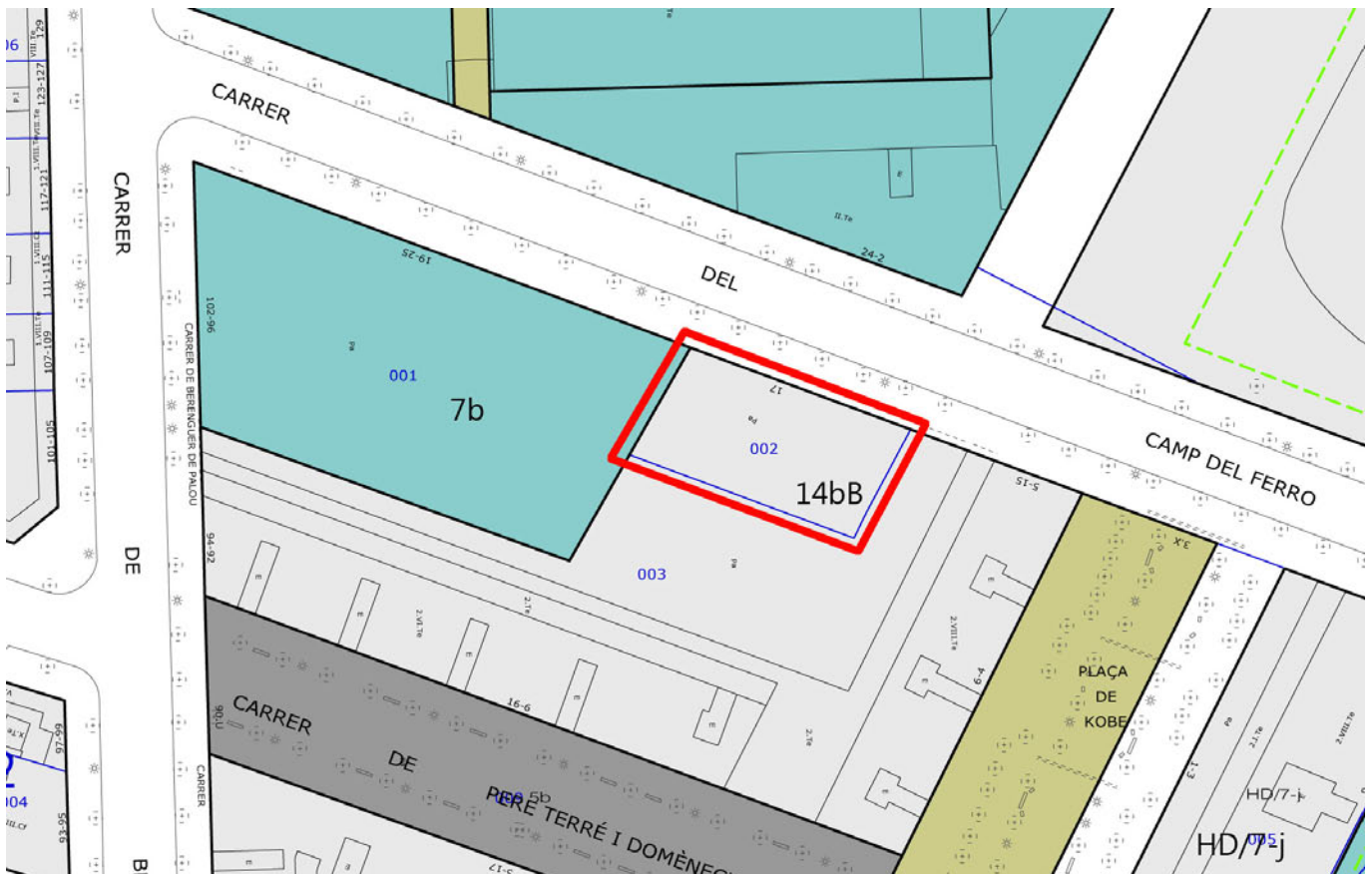
Ajuntament de Barcelona
Gerència d'Hàbitat Urbà
Gabinet d'Estudis Urbanístics





Emplaçament:	Camp del Ferro 17
Superfície:	517 m ²
Propietat:	Ajuntament de Barcelona
Destí:	edificable (14bB)
Condicions físiques solar:	Cantonada

Barri:	La Sagrera	Espai lliure pròxim:	PI Kobe, Parc de la Pegaso
Tipus teixit:	edificació aïllada	Equipament pròxim:	IES Berenguer de Palou, Poliesportiu Parc Peg
Densitat entorn:	Mitja		

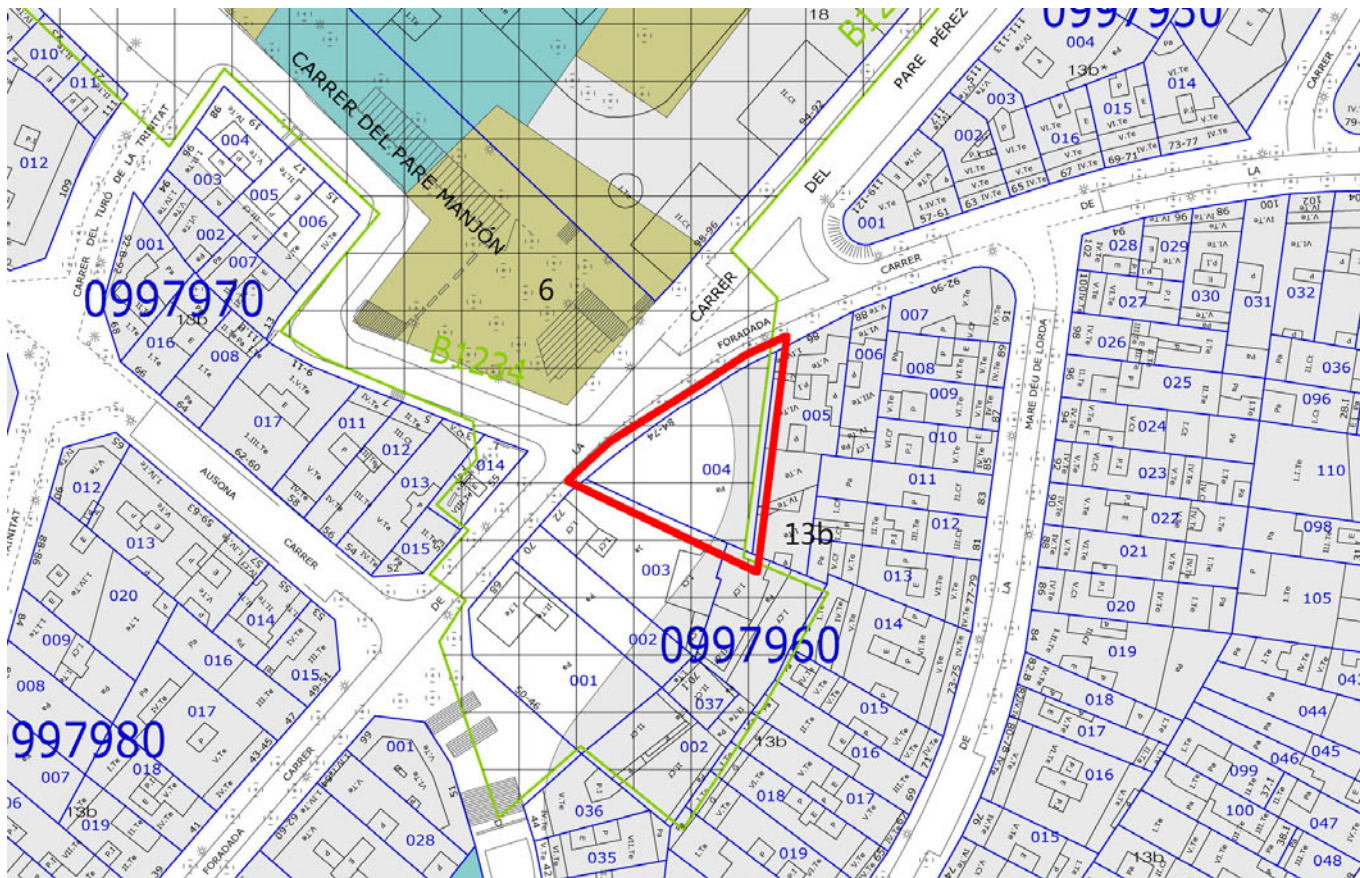




Emplaçament: Foradada 74
 Superfície: 367 m²
 Propietat: Ajuntament de Barcelona
 Destí: vial i edificable (5 i 13b)
 Condicions físiques solar: cantonada entre mitgeres

Barri: La Trinitat Vella
 Tipus teixit: edificació contínua
 Densitat entorn: Mitja

Espai lliure pròxim: ---
 Equipament pròxim: Presó Trinitat, CEIP Ramón y Cajal i Centre cívic





Z:\QUOTA\DEHU\Solers vacants\Treball\Imp_solers_BCN

D10 **SANT MARTI** Escala 1:12.000 en A-3

PLA BUI TS



Ajuntament de Barcelona
Gerència d'Hàbitat Urbà
Gabinet d'Estudis Urbanístics

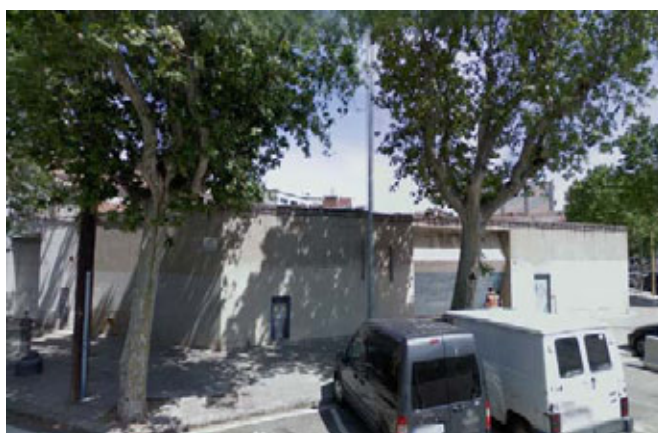




Emplaçament: Àlaba 24
 Superfície: 1.038 m²
 Propietat: Ajuntament de Barcelona
 Destí: edificable (22@T)
 Condicions físiques solar: Cantonada

Barri: La Vila Olímpica del Poblenou
 Tipus teixit: en transformació
 Densitat entorn: Mitja

Espai lliure pròxim: Jardins de Mercè Plantad, Av Icaria
 Equipament pròxim: CEM Nova Icària, Biblioteca Xavier Benguel i IE





Emplaçament: Cristóbal de Moura 92
 Superfície: 133 m²
 Propietat: Ajuntament de Barcelona
 Destí: vial (5)
 Condicions físiques solar: cantonada entre mitgeres

Barri: Provençals del Poblenou
 Tipus teixit: en transformació
 Densitat entorn: Baixa

Espai lliure pròxim: Av. Diagonal, Parc Pere IV
 Equipament pròxim: -

