

Evitar el tall de subministrament de gas

Què és?

Mesura que impedeix la interrupció del subministrament de gas a entre els mesos de novembre i març.

Qui es pot acollir?

Persones en situació de vulnerabilitat econòmica que, degut a un impagament, han rebut un avís de tall de subministrament.

Requereix tramitació? Sí.

On es tramita? Centre de serveis socials i empresa subministradora.

L'Ajuntament de Barcelona disposa de diferents instruments de protecció a usuaris vulnerables que impedeixen el tall de subministrament de gas. La utilització d'una o altre mesura dependrà de quins requisits es compleixin.

Característiques de la mesura

Les persones que, tenint factures de subministraments de gas impagades, hagin rebut un avís de tall i compleixin els requisits que es detallen a continuació:

- Tindran garantit l'accés al gas.
- Hauran de satisfer el deute pendent de manera íntegra o fraccionada en els mesos posteriors.

Tramitació

En cas que hagi rebut un avís de tall per part de la comercialitzadora de gas i...

- Signi titular del contracte de gas i/o electricitat.
- Estigui acollit a una modalitat de contractació TUR (**Tarifa d'Últim Recurs (TUR)**) que s'indica a la factura.
- El total d'ingressos dels membres de la unitat familiar o convivencial, en cap cas, sobrepassi per tots els conceptes, a 1,5 vegades l'indicador de Renda de Suficiència, incrementat pels conceptes següents:
 - Un 30% per cada membre de la unitat a partir del tercer.
 - Un 10% per cada membre de la unitat en situació de dependència moderada.
 - Un 20% per cada membre de la unitat en situació de dependència severa.
 - Un 30% per cada membre de la unitat en situació de gran dependència.
 - Un 10% per cada membre de la unitat de seixanta-cinc anys o més. El total d'ingressos dels membres de la unitat familiar o convivencial no superi, per tots els conceptes, l'Indicador de Renda de Suficiència incrementat en un 30% per cada membre a partir del tercer. Per l'any 2015 aquests valors són 7.967,73 € per famílies d'un a tres membres i 10.358,05 € per a famílies de 4 membres, 13.465,46 € per famílies de 5 membres...
- Declarar que no hi ha possibilitat de **reduir més el consum d'energia**.

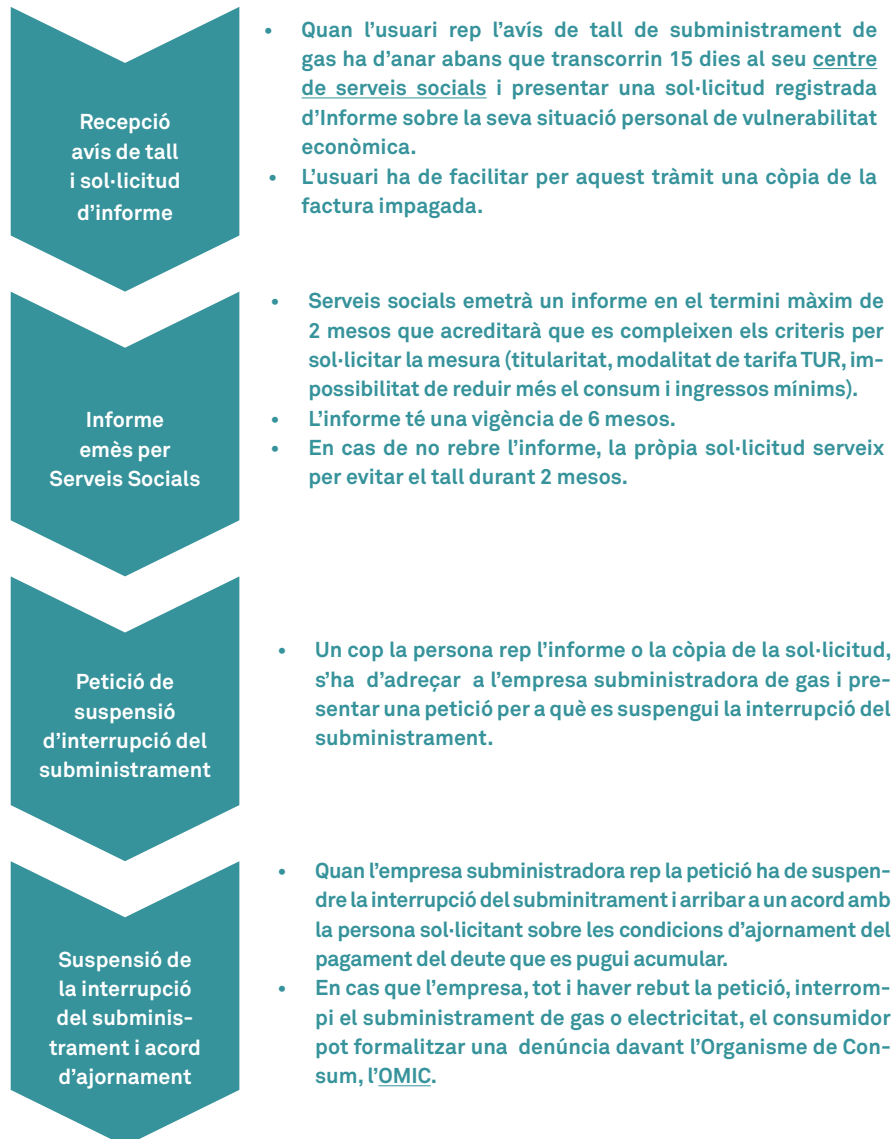
Haurà d'acudir al seu centre de serveis socials de referència abans de 15 dies hàbils abans de la recepció de l'avís de tall amb una fotocòpia de la factura impagada i presentar una **sol·licitud registrada d'informe sobre la seva situació personal de vulnerabilitat econòmica**.

Aquesta sol·licitud s'entregarà al centre de serveis socials que tingui assignat per a que valorin la situació i una còpia de la mateixa, l'haurà de portar a l'empresa subministradora de gas qui, immediatament suspèn timerà la interrupció del subministrament.



Aquesta interrupció serà vàlida un màxim de 2 mesos, que és el termini que té Serveis Socials per valorar la situació a través d'un informe que entregarà a la companyia i que indicarà l'acord sobre les condicions d'ajornament del pagament del deute que es pugui acumular.

Procediment per a sol·licitar la mesura



I si no compleixo els requisits d'accés a aquesta mesura?

Si no disposa d'una modalitat de contractació TUR però té contractat el subministrament amb Gas Natural o Endesa, l'Ajuntament de Barcelona té vigents uns convenis amb aquestes companyies que permeten suspendre el tall de subministrament fins a que Serveis Socials valori la situació.

Si no disposa de Bo Social i la seva companyia no és cap de les anteriors, Serveis Socials haurà de valorar el seu cas de forma específica. Si es troba en qualsevol d'aquests casos i ha rebut un **avís de tall de subministrament**, apropi's al seu **centre de serveis socials de referència**.