

Desconcentració territorial de l'activitat turística

Plans de Turisme de Districte

Segona Tinència d'Alcaldia
d'Economia, Empresa i Ocupació

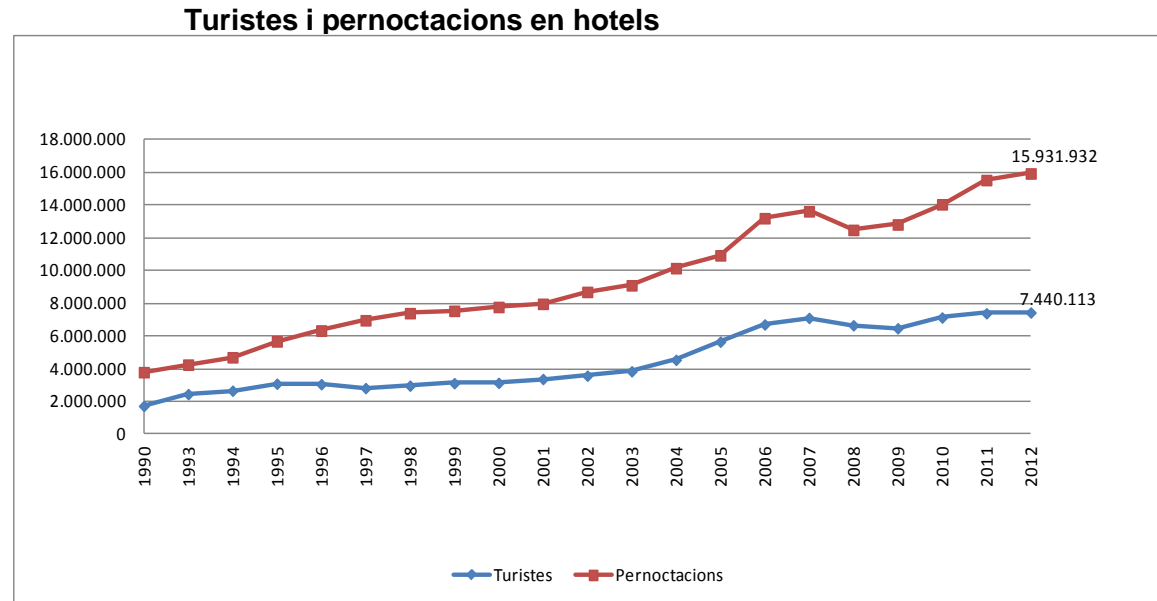
Desembre 2013



Característiques del turisme a Barcelona

Creixement accelerat de l'oferta i la demanda

Més de 25 milions
visitants /any



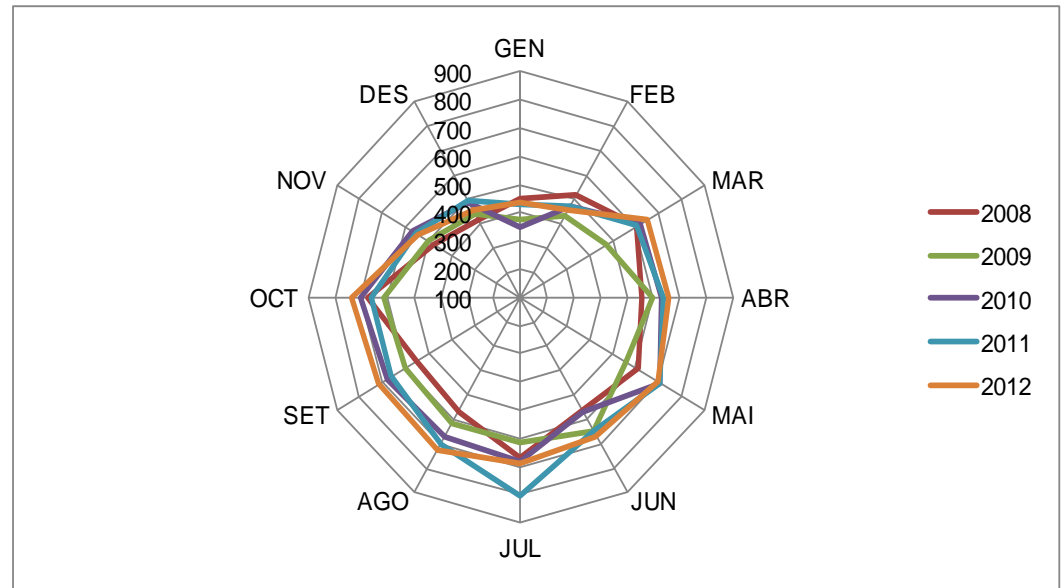
Font: Turisme de Barcelona



Característiques del turisme a Barcelona

Desestacionalització de l'activitat turística

Estacionalitat dels turistes en hotels



Font: Turisme de Barcelona

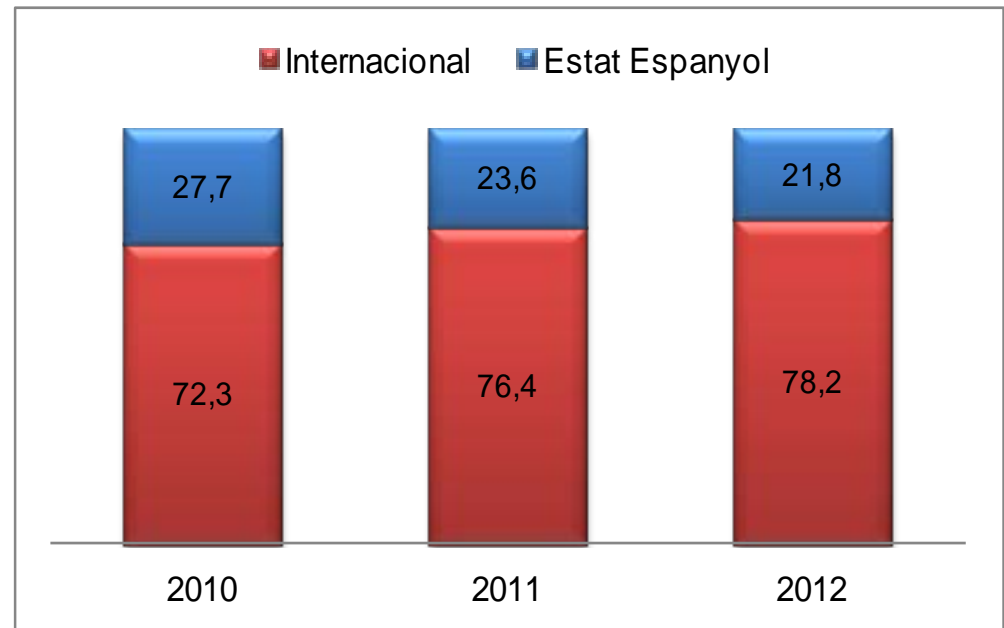


Característiques del turisme a Barcelona

Importància del turisme internacional

Més del 78 %
turisme internacional

Nacionalitat dels turistes en hotels (%)



Font: INE



Característiques del turisme a Barcelona

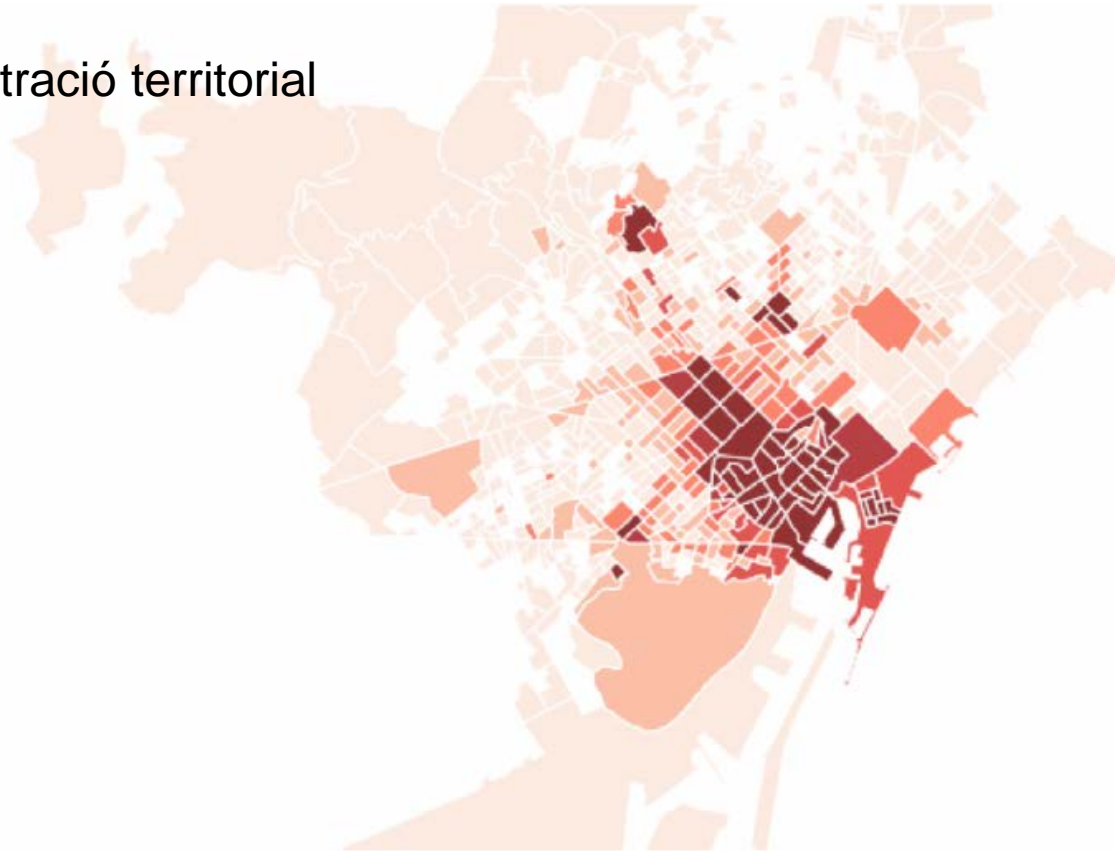
Multimotivació





Característiques del turisme a Barcelona

Concentració territorial



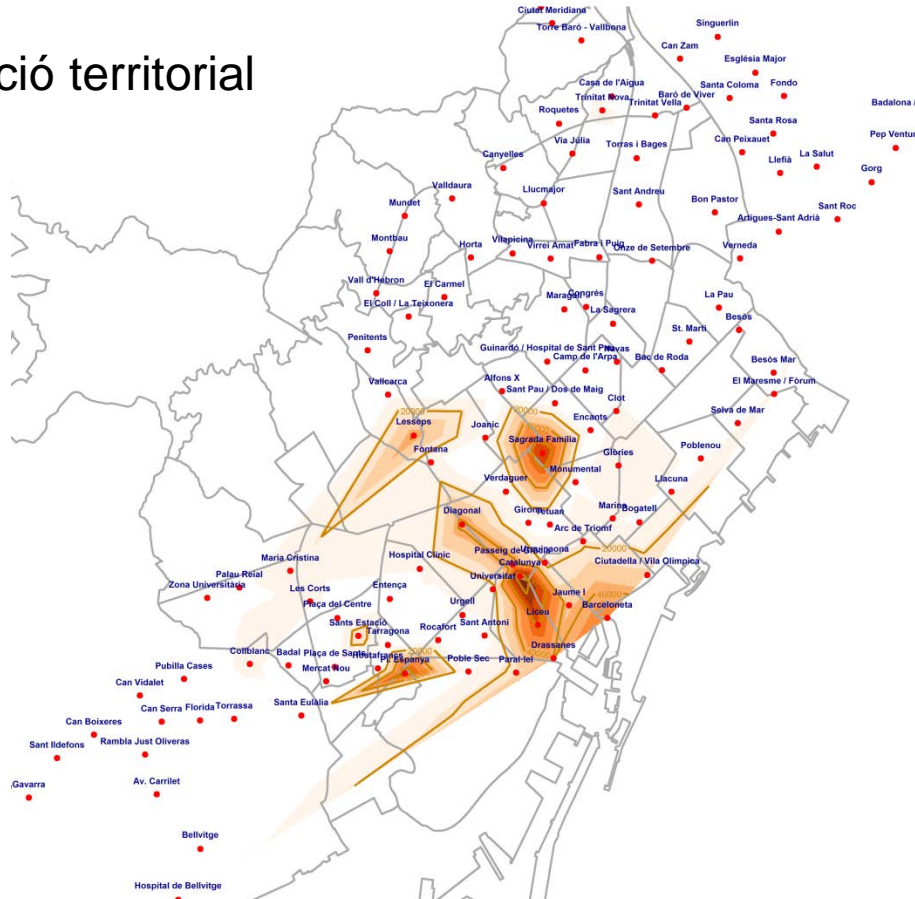
Imatges Flickr

Elaboració Data Republic



Característiques del turisme a Barcelona

Concentració territorial



Ús abonaments metro
HolaBCN

Font: TMB
Elaboració: Ajuntament Barcelona



Objectius de la Mesura de Govern

- Promoure el turisme com a motor de creixement de l'activitat econòmica als barris, afavorint un repartiment més homogeni de la riquesa generada.
- Esponjar les zones amb més pressió turística.
- Identificar i promoure actius als barris i districtes per tal de generar i dinamitzar nous fluxos turístics a tota la ciutat.



Plans de Turisme de Districte – Procés

Més de 80 reunions de treball

Més de 60 entrevistes personals

5 sessions de “resposta interactiva”

En total hi ha participat més de 400 persones





Plans de Turisme de Districte – 6 Programes 54 Actuacions

1. INFORMACIÓ I DIFUSIÓ

- Impulsar accions per donar a conèixer els barris i districtes des d'una perspectiva turística

2. DESENVOLUPAMENT DE L'ACTIVITAT TURÍSTICA

- Posar en valor els atractius i recursos potencials del territori, afavorint el desenvolupament i creació de producte turístic

3. PROJECTES TERRITORIALS ESTRATÈGICS

- Incorporar la vessant turística en els projectes claus per a la desconcentració

4. ORDENACIÓ I REGULACIÓ

- Establir les normatives per tal de minimitzar els efectes de l'activitat turística i vetllar pel seu compliment

5. FOMENT ACTIVITAT ECONÒMICA

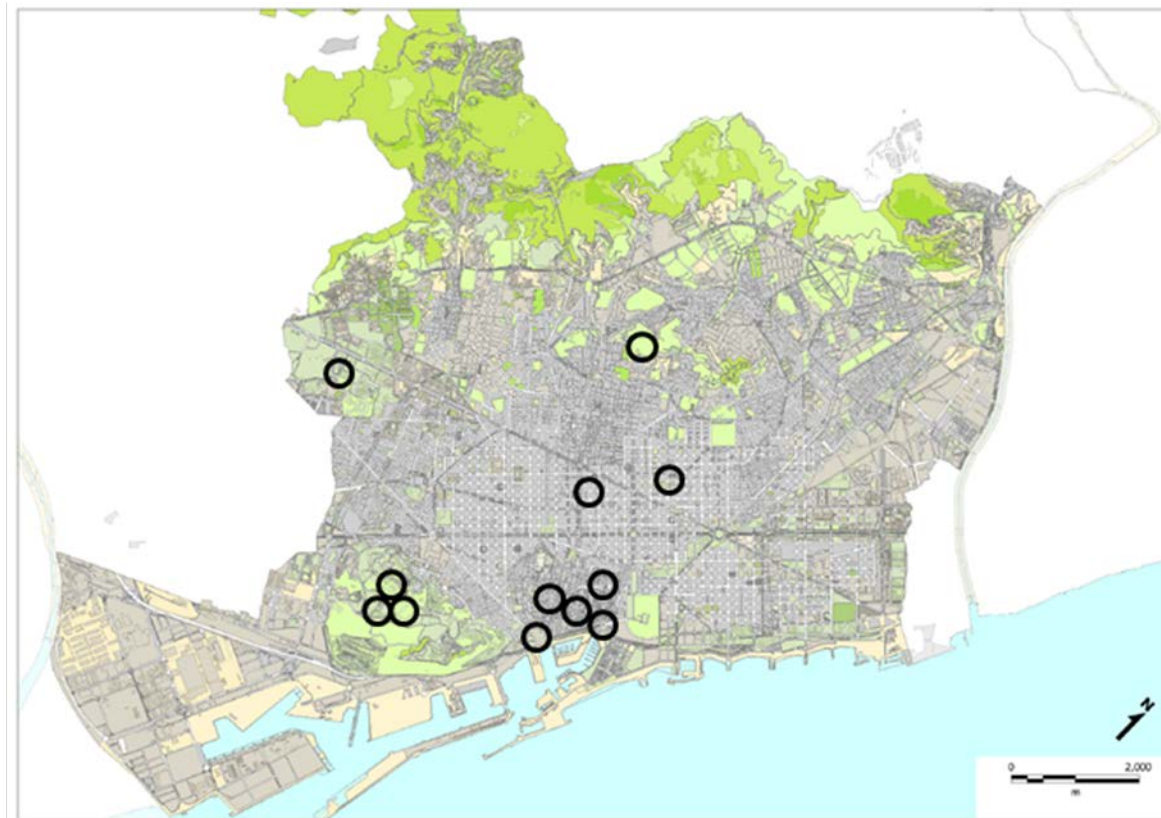
- Fomentar l'activitat turística com a generadora d'activitat econòmica i ocupació

6. GESTIÓ TURÍSTICA

- Potenciar les estructures administratives necessàries



Plans de Turisme de Districte – Antic mapa turístic



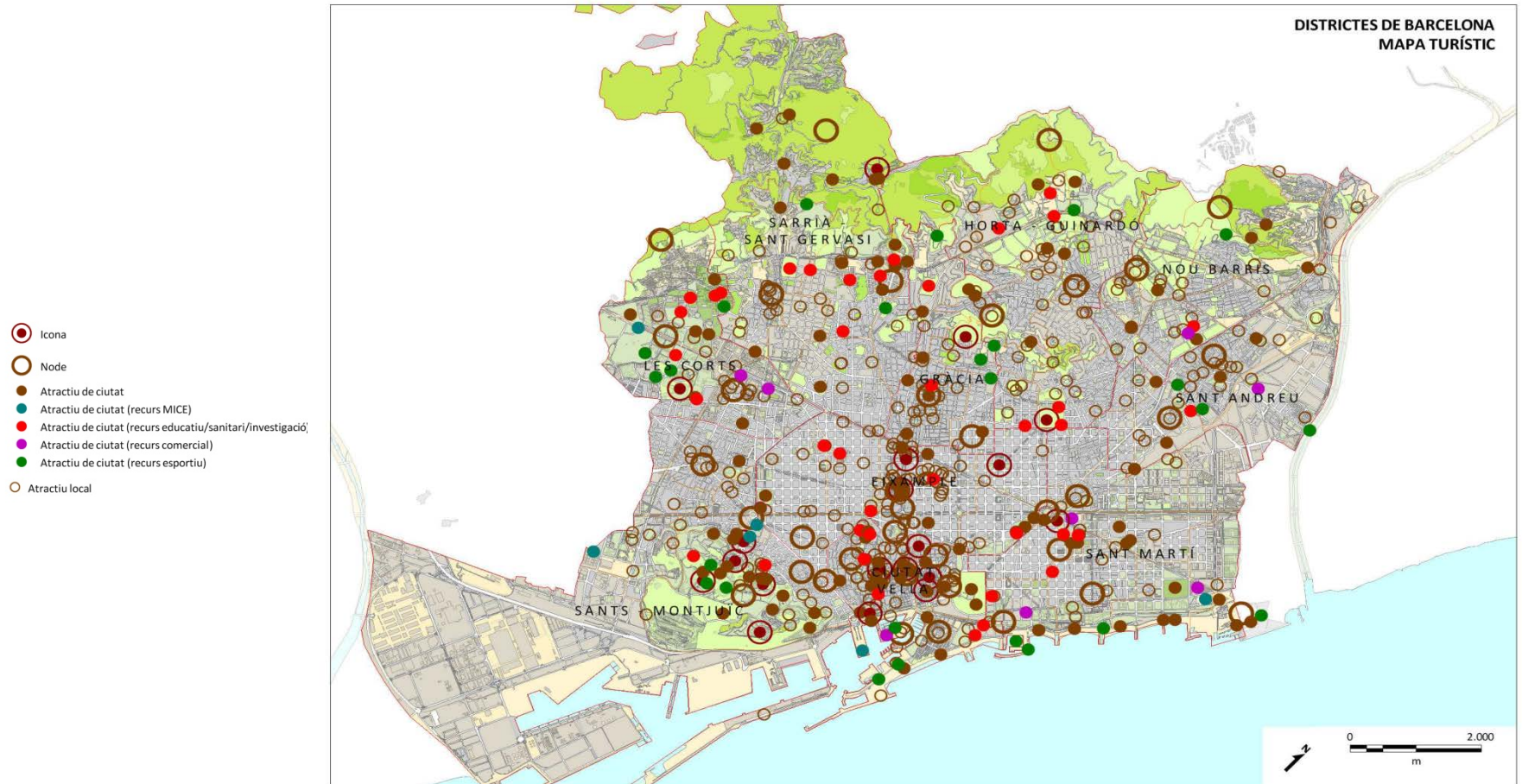


Plans de Turisme de Districte – Nou mapa turístic

	PUNTS INTERÈS TURÍSTIC	NODES – ZONES
Nivell global	Icones	Nodes - Zones
Nivell ciutat	PIT ciutat	
Nivell local	PIT Barri/Districte	



Plans de Turisme de Districte – Nou mapa turístic



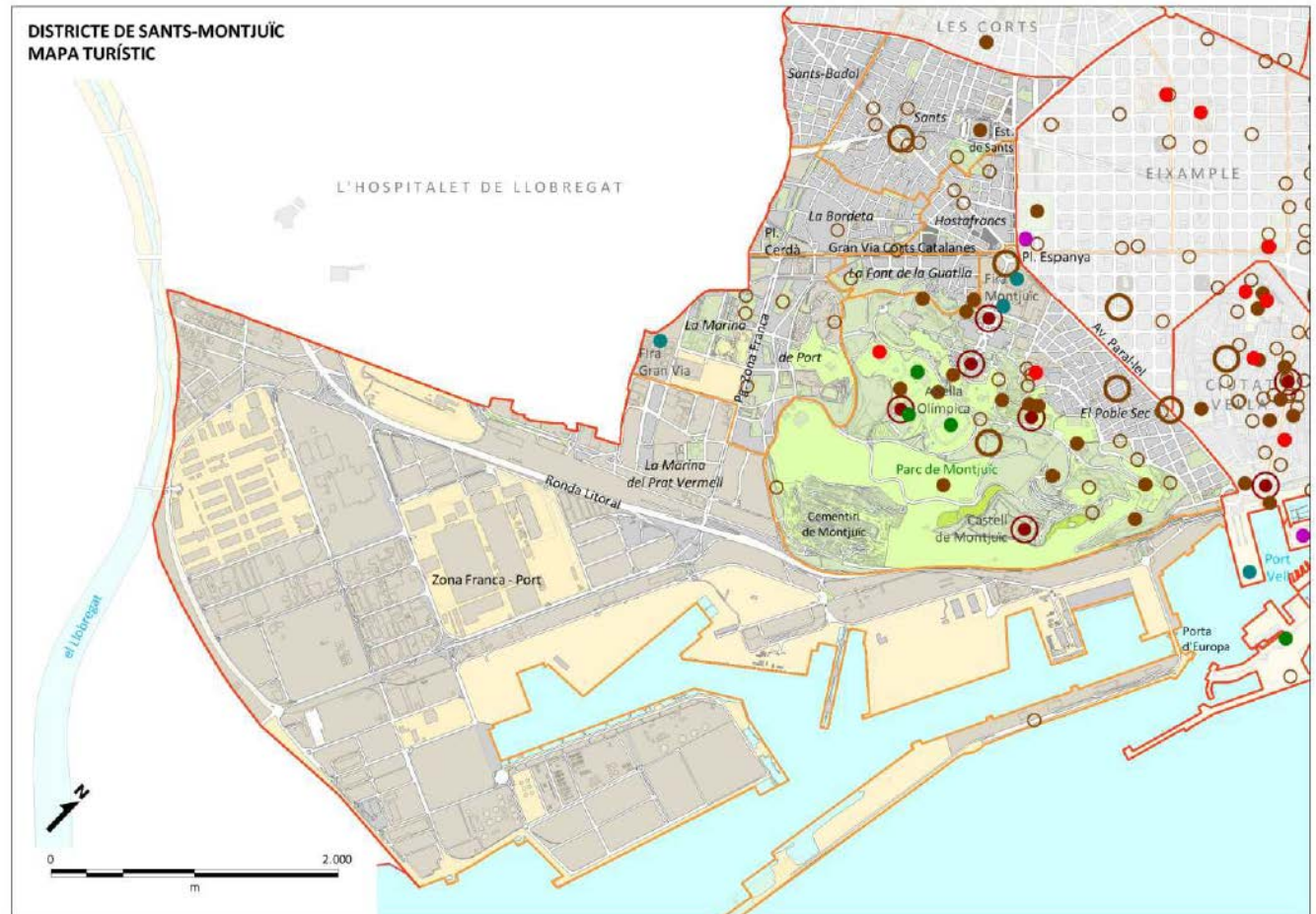


Pla de Turisme de Districte Ciutat Vella



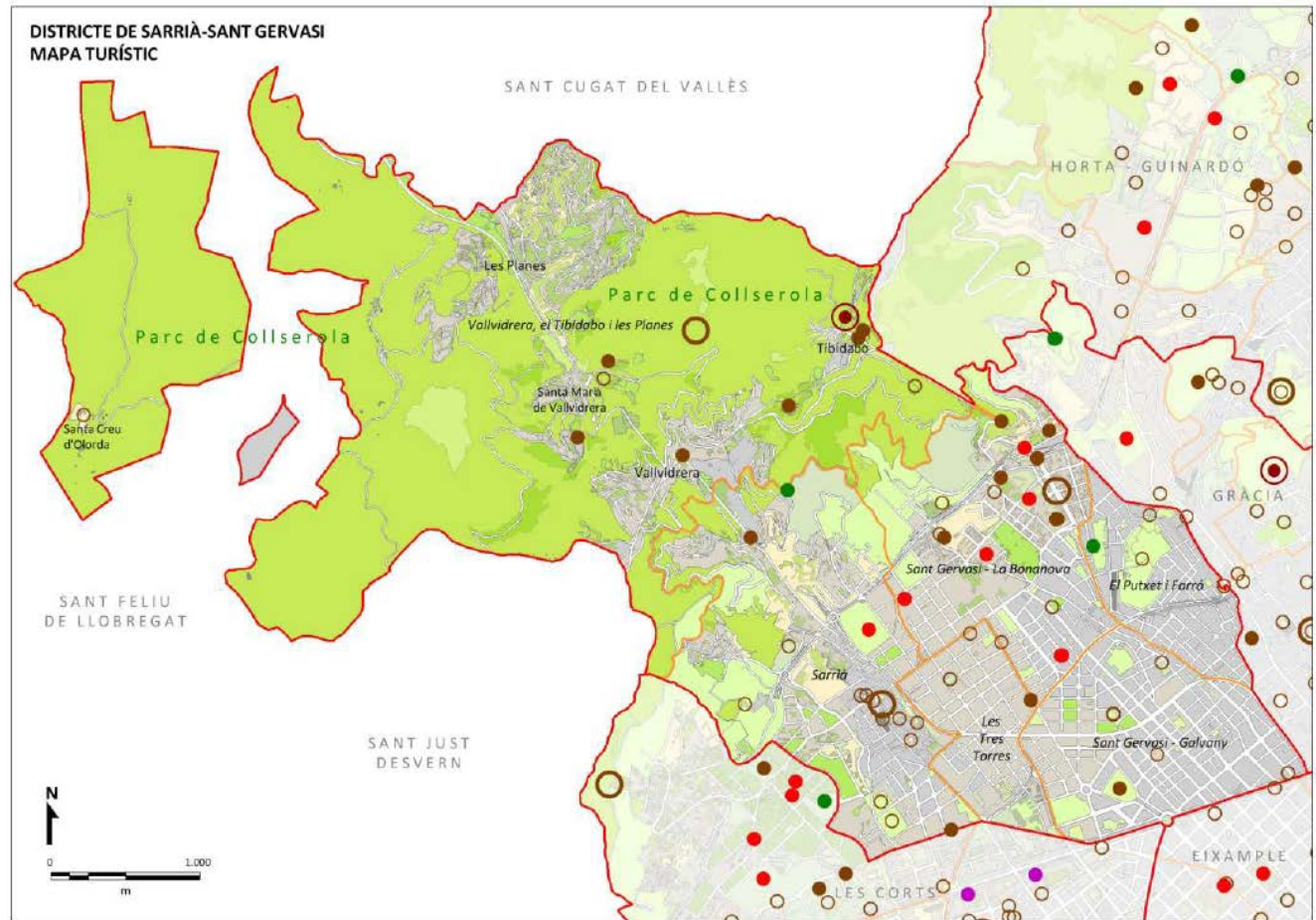


Pla de Turisme de Districte Sants-Montjuïc



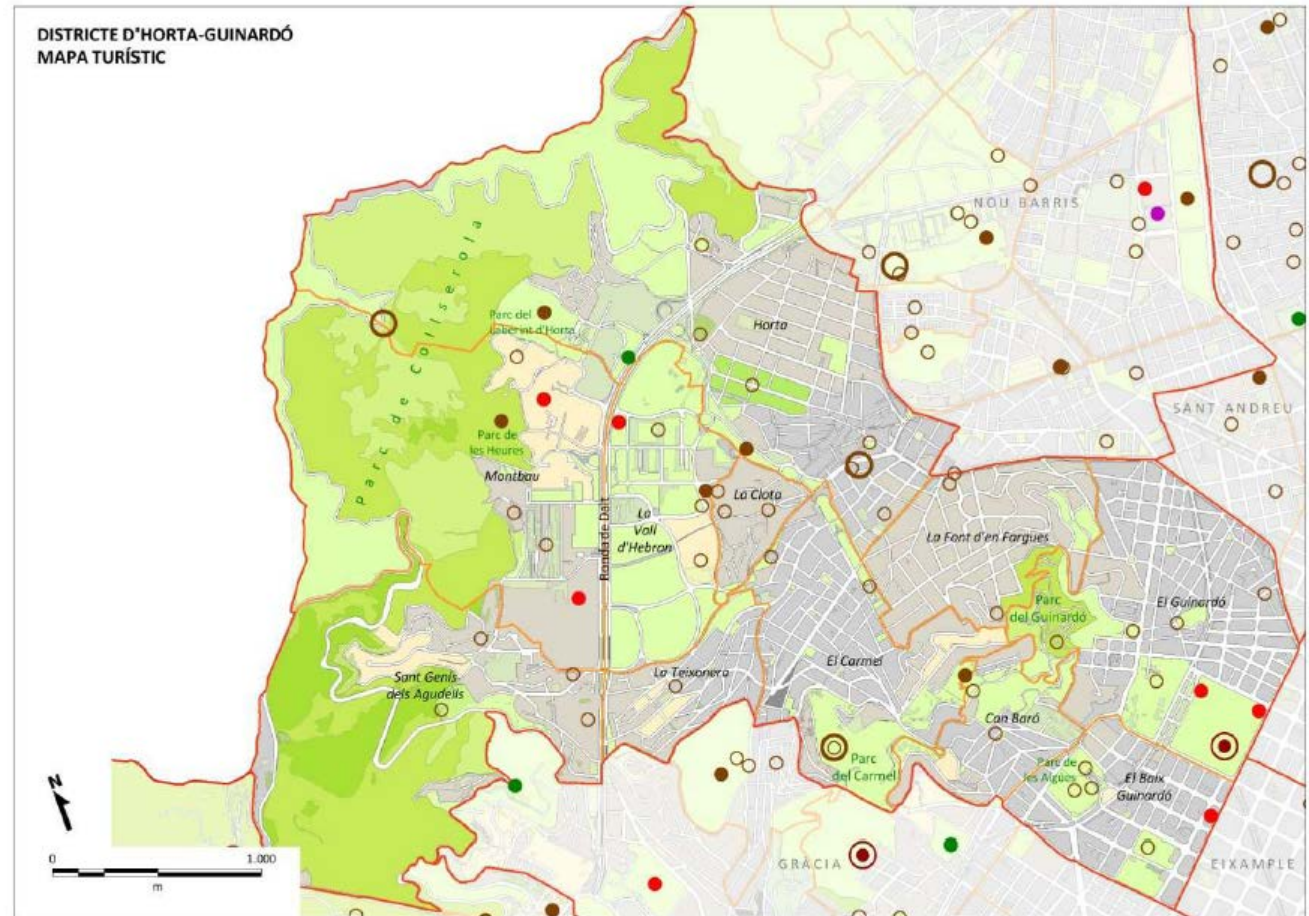


Pla de Turisme de Districte Sarrià-Sant Gervasi



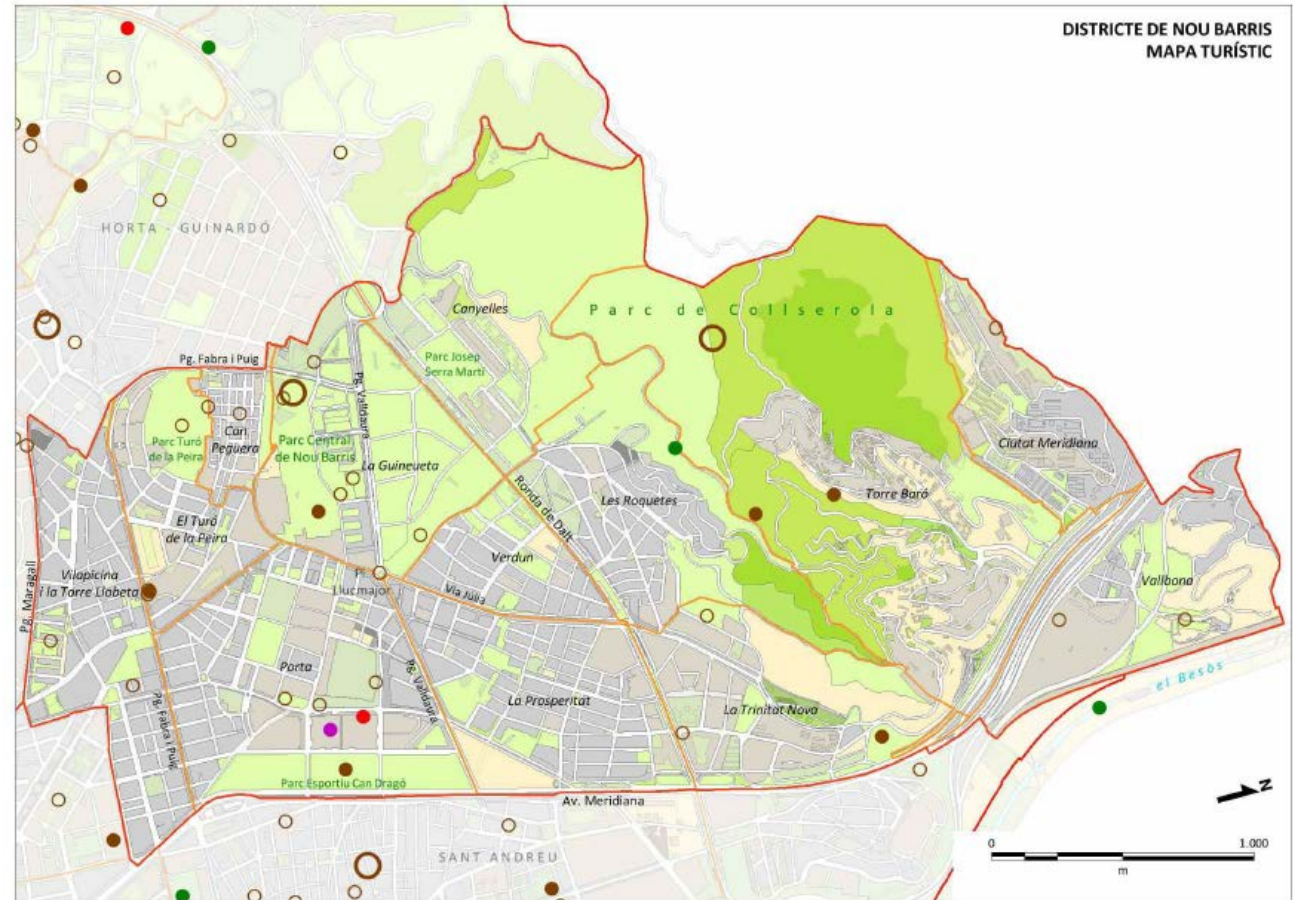


Pla de Turisme de Districte Horta-Guinardó



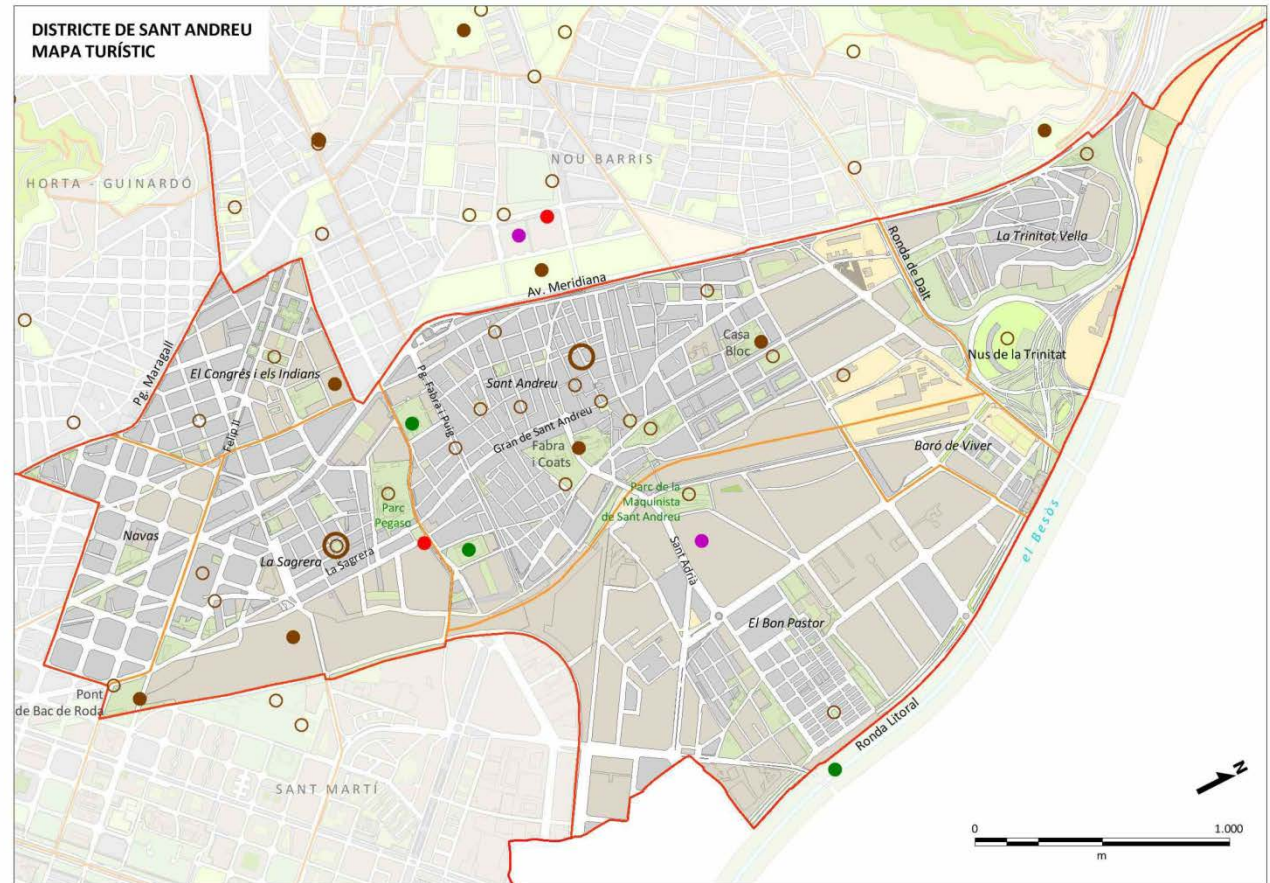


Pla de Turisme de Districte Nou Barris





Pla de Turisme de Districte Sant Andreu





Ajuntament
de Barcelona

B