

Guia d'entitats de l'Eixample per a persones amb discapacitat 2011



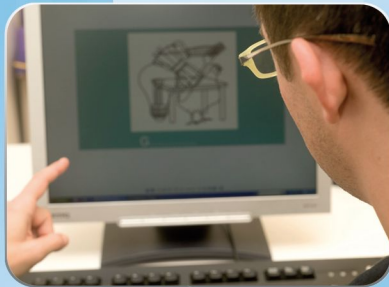
Us presentem la segona edició de la guia d'entitats que treballen per a les persones amb discapacitat al Districte de l'Eixample.

Aquesta guia pren el relleu de la primera que amb les mateixes característiques es va crear al 2004, fruit de la voluntat i participació de les entitats que van constituir la Taula d'entitats de persones amb discapacitat del Districte.

El seu objectiu principal és informar a les ciutadanes i ciutadans de la realitat associativa que tenen a l'abast, però també vol ser una referència per a les pròpies entitats, per donar-se a conèixer entre elles i per ajudar a millorar les seves formes de relació i el treball en xarxa.

Des d'aquestes línies volem donar les gràcies a totes les entitats que hi han col·laborat, esperant que la guia contribueixi a millorar el coneixement associatiu per a tots i totes. Al mateix temps us recordem que la guia és una eina viva, oberta a tots els canvis i actualitzacions que siguin necessaris.

Si voleu incloure la vostra entitat a la guia, podeu omplir el formulari amb totes les dades a www.accioneixample.com, o enviar-nos un emial a mcurto@bcn.cat o trucar al telèfon 93 291 62 80.



AACIC Associació de Cardiopaties Congènites

Pl. Sagrada Família, 5, 2on A - 08013 Barcelona - Tel. 93 458 66 53

info@aacic.org - www.aacic.org

Horari d'atenció: de 9 a 16:30h.

OBJECTIUS

- Informar, difondre i sensibilitzar la societat sobre les cardiopaties congènites.
- Atendre de manera integral els afectats de cardiopaties congènites, les seves famílies i els professionals que hi tinguin relació al llarg de les diferents etapes evolutives.
- Potenciar i impulsar iniciatives d'investigació sobre les cardiopaties congènites.
- Potenciar i impulsar projectes i serveis d'integració dels afectats de cardiopaties congènites en els diferents àmbits de la societat (educatiu, laboral, lúdic...).
- Formar i fomentar el voluntariat com a forma de col·laboració.

COL·LECTIU DE PERSONES QUE ATÉN

- Persones que han nascut amb malformacions en l'estructura del cor o que han adquirit una cardiopatia en d'infància.
- Famílies de les persones amb cardiopatia congènita.
- Professionals de diferents àmbits en la seva atenció directa als afectats de cardiopatia congènita.

SERVEIS QUE OFEREIX

- Servei de suport a les persones amb cardiopatia congènita.
- Servei d'atenció psicosocial i d'acompanyament a les famílies amb fills/es amb problemes de cor congènits.
- Servei d'assessorament i atenció als professionals.
- Servei d'informació i sensibilització de les cardiopaties congènites.
- Servei de Voluntariat.
- Projecte: Cardiopatia congènita, activitat física i adaptació al medi.
- Projectes de recerca sobre les repercussions de les cardiopaties congènites.

ADEMM Usuaris de Salut Mental de Catalunya

Diputació, 225, baixos - 08011 Barcelona

Tel. 93 217 09 37

Mòbil 616 53 61 97

ademm@ademm-usm.org

www.ademm-usm.org

Horari d'atenció: de 9 a 15h. de dilluns a divendres

Seu social de l'entitat: c/ Providència núm. 42, - Barcelona 08024

OBJECTIUS

- Promoure el moviment associatiu, la participació dels usuaris en el seu procés terapèutic, la capacitat i integració social mitjançant l'empowerment i la ciutadania activa.
- Defensar els drets i deures de la ciutadania.
- Lluitar contra l'estigma i l'autoestigma.
- Demanar qualitat de vida.
- Incorporar processos psicoterapèutics en l'assistència sanitària pública.
- Representar al col·lectiu davant l'Administració Pública.

COL·LECTIU DE PERSONES QUE ATÉN

- Persones que han passat o estan passant per una experiència en salut mental, usuàries i/o ex-usuàries dels serveis de la xarxa sanitària de salut mental.

SERVEIS QUE OFEREIX

- Programa d' Atenció i Orientació de l'usuari.
- Grup d'Acollida.
- Grup d'Ajuda Mútua (GAM's).
- Punts de trobada.
- Cursos de formació en empowerment.
- Participació en els projectes de l'associació.



Bruc, 65, 3er 2a

08009 Barcelona

Tel. 93 459 22 94

info@alzheimercatalunya.org

www.alzheimercatalunya.org

Horari d'atenció: de dilluns a divendres de 9 a 17:30h. i divendres de 9 a 15:30h.

OBJECTIUS

- Millorar la qualitat de vida de les persones afectades i la dels seus familiars (per exemple proveir a les persones afectades i als seus familiars dels recursos necessaris per optimitzar la cura).
- Sensibilitzar a la societat sobre les demències.

COL·LECTIU DE PERSONES QUE ATÉN

- Persones afectades per algun tipus de demència.

SERVEIS QUE OFEREIX

- Servei d'acollida.
- Servei atenció psicològica.
- Servei de grups.
- Servei jurídic.
- Servei de tutela.

ASMADES Associació Malalts d'Escoliosi

Nàpols, 137, 2on 1a

08013 Barcelona

Tel. 93 245 12 53

asmades@escoliosis.org

www.escoliosis.org

Horari d'atenció: visites concertades.

OBJECTIUS

- Ajudar a partir del diagnòstic d'escoliosi, mitjançant atenció personal.
- Oferir informació pel que fa a tractaments, evolució, rehabilitació i ajuts socials.
- Donar suport i compartir experiències.
- Conscienciar professionals i administracions públiques per tal d'aconseguir millor atenció.

COL·LECTIU DE PERSONES QUE ATÉN

- Persones afectades d'escoliosi.

SERVEIS QUE OFEREIX

- Servei d'orientació.
- Grup d'Ajuda Mútua (GAM).
- Divulgació i sensibilització a través de conferències i xerrades.

Associació Barcelonesa de Laringectomitzats



Provença, 327, 2on 1a

08037 Barcelona

Tel. 93 457 90 03

Fax 93 207 14 97

abl@asbala.org

Horari d'atenció: de dilluns a dijous de 16 a 18h.

OBJECTIUS

- Ensenyar a parlar erigmofònicament.
- Suport psicològic.
- Acompanyament hospitalari mentre dura la operació.

COL·LECTIU DE PERSONES QUE ATÉN

- Persones que han perdut la veu per operació de laringectomia (falta de cordes vocals).

SERVEIS QUE OFEREIX

- Ensenyament de la parla.
- Suport terapèutic.

Associació Catalana d'Atàxies Hereditàries. ACAH



Gran Via de les Corts Catalanes 562, principal 2a

08011 Barcelona

Tel. 93 451 55 50 / 93 323 40 65

Fax 93 451 69 04

associaciocatalanaataxies@gmail.com

www.associaciocatalanaataxies.blogspot.com

Horari d'atenció: sempre per e-mail o personalment de 17 a 19h. a la seu de l'associació.

OBJECTIUS

- Informar i orientar els afectats i els seus familiars sobre la problemàtica de la malaltia.
- Divulgar i difondre un millor coneixement de les Atàxies hereditàries a la societat catalana.
- Propiciar el coneixement en el moment actual de la malaltia.
- Atendre a les persones afectades en tots els aspectes de la seva vida, tant en l'assistencial com en la seva integració social, educativa i laboral.
- Fomentar la recerca.
- Col·laborar amb entitats i organismes públics i privats que tinguin finalitats similars.

COL·LECTIU DE PERSONES QUE ATÉN

- Persones amb o vinculades a l'atàxia.

SERVEIS QUE OFEREIX

- Servei d'orientació.
- Temps lliure.
- Grup d'Ajuda Mútua.
- Rehabilitació.

Associació Catalana per a la Integració del Cec. ACIC

Rosselló, 32, 5è
08029 Barcelona
Tel. 93 405 22 20
acic@webacic.cat
www.webacic.cat

OBJECTIUS

- Donar a conèixer la realitat de les persones cegues i amb discapacitat visual a les institucions prestadores de serveis i a tota la societat.
- Reivindicar les mesures que afavoreixen la integració de les persones cegues i amb discapacitat visual en els diversos àmbits socials.
- Col·laborar en la posada en marxa de mesures que afavoreixen la integració.

És important remarcar que la nostra entitat no presta cap servei. La nostra entitat treballa en favor de la integració a través de la sensibilització, la reflexió i la reivindicació.

COL·LECTIU DE PERSONES QUE ATÉN

- Persones amb discapacitat visual.

SERVEIS QUE OFEREIX

- Jornades públiques de sensibilització sobre temàtiques diverses relacionades amb la discapacitat visual.

Associació d'Afectats per Productes Químics i Radiacions Ambientals APQUIRA

Paris, 150,1er 2a

08036 Barcelona

Tel. 93 322 46 25

Fax 93 322 65 54

junta@associacioapquira.org

www.associacioapquira.org

Horari d'atenció: Dijous d'11 a 14h.

OBJECTIUS

- Informació i difusió.
- Suport emocional.
- Prevenció.
- Fomentar la recerca.

COL·LECTIU DE PERSONES QUE ATÉN

- Persones amb dificultats respiratòries, hipersensibilitat química.

SERVEIS QUE OFEREIX

- Servei d'orientació i/o informació.
- Formació i sensibilització.

Associació de Diabètics de Catalunya. Delegació de Barcelona



Balmes, 47, entresòl 2a

08007 Barcelona

Tel. 93 451 34 06

Fax 93 454 67 68

adcbarcelona@adc.cat

www.adc.cat

Horari d'atenció: de dilluns a dijous de 16 a 20h. i divendres de 9:30 a 13:30h.

OBJECTIUS

- Crear un espai de comunicació per les persones afectades per la diabetis.
- Oferir suport als afectats/es en les dificultats que puguin sorgir de la malaltia. (psicològics, socials o laborals).
- Lluitar contra la discriminació social que afecta a les persones amb diabetis.
- Potenciar la recerca científica.

COL·LECTIU DE PERSONES QUE ATÉN

- Persones afectades per la diabetis.

SERVEIS QUE OFEREIX

- Assessorament mèdic, dietètic i psicològic.
- Conferències informatives.



Mallorca 333-335, 1er 1a

08037 Barcelona

Tel. 93 435 17 12

Fax 93 436 07 46

afammca@terra.es

blocs.xarxanet.org/afammca

Horari d'atenció: de dilluns a divendres de 9 a 15h. i dilluns, dimarts i dijous de 16 a 18h.

OBJECTIUS

- Millorar la qualitat de vida de les famílies i de les persones que pateixen alguna malaltia mental.
- Sensibilitzar a la societat i a les autoritats sobre la problemàtica que envolta la malaltia mental.

COL·LECTIU DE PERSONES QUE ATÉN

- Familiars i altres persones properes d'afectats per alguna malaltia mental severa.

SERVEIS QUE OFEREIX

- Assessorament, orientació i informació.
- Grups d'Ajuda Mútua (GAM's).
- Activitats culturals i de lleure.
- Escola de famílies.
- Club Social.

Associació de Pares de Nens amb Dificultats especials ASPANDIES



Mallorca, 307-309

08037 Barcelona

Tel. 93 664 45 37

Mòbil 648 83 39 32

aspandies@hotmail.com

Horari d'atenció: de 9 a 20h.

OBJECTIUS

- Fomentar la prevenció, assistència, recuperació, integració i adaptació d'infants i adolescents amb alteracions en les diferents etapes del seu desenvolupament, problemes d'aprenentatge, comportament i adaptació social.
- Orientació i tractament amb adults i famílies en situació de crisi.

COL·LECTIU DE PERSONES QUE ATÉN

- Infants, adolescents i adults amb problemes d'adaptació, alteracions psicològiques i problemes mentals.

SERVEIS QUE OFEREIX

- Afavorir la cerca de solucions en els diferents processos d'adaptació, comportament i aprenentatge a nens i nenes, adolescents, adults i famílies en situació de crisi.

Asociación Española para Pacientes con Tics y Síndrome de Tourette



Gran Via de les Corts Catalanes, 562, principal 2a

08011 Barcelona

Tel. 93 451 49 88

aptt@astourette.com

www.astourette.com

Horari d'atenció: dimecres i divendres de 10:30 a 14:00h.

OBJECTIUS

- Vetllar per tal que tots els afectats per la Síndrome de Gilles de la Tourette (ST) tinguin un diagnòstic precís, un tractament adequat i una completa integració social, escolar, professional i familiar.
- Informar i sensibilitzar els professionals de la medicina, mestres, i educadors i a la societat en general sobre la malaltia.

COL·LECTIU DE PERSONES QUE ATÉN

- Persones amb síndrome de Gilles de la Tourette i els seus familiars.

SERVEIS QUE OFEREIX

- Projectes Psicoeducatius per a familiars i afectats per el síndrome de la Tourette.
- Edutour per a adolescents d'entre 14 i 18 anys amb síndrome de la Tourette. (En procés d'elaboració).
- Grups d'ajuda mútua.
- Atenció Psicològica.
- Atenció i ajuda en l'àmbit laboral.
- Assessorament a professionals.
- Divulgació informació.
- Projecte ARTIC. Art per a professionals de la informació que divulguin el ST i per a afectats que ho pateixin en categories diferents.
- Colònies.

Ass. Familiars i Amics de Persones Afectades de Malaltia Mental, RESSORGIR



Rambla Catalunya 100, 1er 2a - 08006 Barcelona

Tel. 93 185 47 92 (tardes) - Mòbil 606 23 94 61

info@ressorgir.org

www.ressorgir.org

Horari d'atenció: de 15:30 a 21h.

OBJECTIUS

- Donar informació, formació, suport emocional i psicològic a les famílies amb persones afectades de malaltia mental greu.

COL·LECTIU DE PERSONES QUE ATÉN

- Famílies amb persones afectades de malaltia mental greu i les persones que pateixen la malaltia.

SERVEIS QUE OFEREIX

- Serveis dirigits a les Famílies amb persones afectades de malaltia mental greu:
 - Grups Psicoeducatius.
 - Assessorament Psicològic.
 - Conferències i Xerrades.
 - Assessorament Jurídic.
 - Sortides culturals.
- Serveis dirigits a les persones afectades de malaltia mental greu:
 - Tallers no ocupacionals i d'integració social.
 - Assessorament psicològic individual.
 - Acompanyament Terapèutic.
 - Sortides de Respir de cap de setmana.
 - Visites a Hospitals.
 - Punt de trobada.
 - Sortides culturals.



Tamarit 153, baixos

08015 Barcelona

Tel. 93 228 98 04

Fax 93 228 98 07

casaldesordsdebarcelona@gmail.com

www.casalsordsbcn.org

Horari d'atenció: de dilluns a divendres de 9 a 14h. i dimarts, dijous i divendres de 17:30 a 21h.

OBJECTIUS

- Oferir activitats culturals, de lleure i oci.
- Sensibilitzar la població.
- Suport mutu.

COL·LECTIU DE PERSONES QUE ATÉN

- Persones amb discapacitat auditiva.

SERVEIS QUE OFEREIX

- Servei d'orientació.
- Temps lliure.
- Activitats culturals.
- Activitats de sensibilització i conscienciació.

Centre Condal STO



Muntaner 217, Principal
08036 Barcelona
Tel. 93 410 93 34
Mòbil: 651 80 29 65
celiacondal@gmail.com
Horari d'atenció: de 9:15 a 16:45h

OBJECTIUS

- Integració social.
- Teballar la autonomia i els hàbits d'ocupació terapèutica.

COL·LECTIU DE PERSONES QUE ATÉN

- Joves amb greus problemes de personalitat, fonamentalment joves autistes i psicòtics.

SERVEIS QUE OFEREIX

- Psicopedagogia i ajust personal.
- Educació i integració de carrer.
- Pretaller i tallers.
- Servei de teràpia.



Marques de Campo Sagrado, 6 - 08018 Barcelona - Tel. 658 65 56 84

info@papasdealex.org - www.papasdealex.org

Horari d'atenció: dijous de 16 a 20 h. (amb cites concertades), i ampliable properament.

OBJECTIUS

- Defensar els drets de les persones amb necessitats especials afectades amb algun tipus de discapacitat i/o dependència i també defensar els drets dels seus familiars.
- Aconseguir els recursos necessaris per a aconseguir els mitjans idonis per a un millor assoliment de l'objectiu anterior.
- Estar presents com a famílies en els òrgans de decisió i consulta que tinguin a veure amb les persones amb discapacitat i/o dependència a fi de defensar els seus drets.
- Actuar com a entitat de pressió i reivindicació davant les administracions públiques per tal de denunciar situacions de desprotecció o necessitat social, i aconsellar sobre els passos a seguir davant d'aquestes situacions.
- Actuar com a entitat impulsora de la eficàcia en entitats públiques i privades per tal que es prestin serveis de qualitat al col·lectiu de les persones amb discapacitat i/o dependència.
- Proporcionar als fills, familiars i tutelats dels nostres associats amb necessitats especials o afectats d'algun tipus de discapacitat i /o dependència, les eines i serveis que els permetin un major i millor gaudi del seu tems lliure.
- Vetllar per a les necessitats del col·lectiu que representem a nivell integral.

COL·LECTIU DE PERSONES QUE ATÉN

- Persones amb necessitats especials afectades d'alguna discapacitat i /o dependència i els seus familiars.

SERVEIS QUE OFEREIX

- Servei d'orientació
- Servei d'assessorament jurídic
- Servei d'intervenció
- Servei d'acompanyament
- Servei de defensa i de denúncia
- Creació d'un grup d'avaluadors de necessitats



Gran Via de les Corts Catalanes, 562, ppal. 2a

08011 Barcelona

Tel. 93 451 55 50

Fax 93 451 69 04

ecom@ecom.cat

www.ecom.cat

Horari d'atenció: de dilluns a dijous de 9 a 14:30h. i de 16 a 19h. Divendres de 9 a 15h.

OBJECTIUS

- Donar suport a les entitats federades.
- Promoure la integració social de les persones amb discapacitat en cadascun dels àmbits de la vida (educació, laboral, lleure, esport, etc).
- Representar i defensar l'exercici dels Drets del col·lectiu davant les Administracions Públiques.
- Sensibilitzar la societat envers les persones amb discapacitat.

COL·LECTIU DE PERSONES QUE ATÉN

- Persones amb discapacitat física.

SERVEIS QUE OFEREIX

- Servei de Suport a la Vida Autònoma.
- Servei de Suport a la Inclusió Escolar.
- Servei de Suport a la Inclusió en el Lleure.
- Servei de Promoció de l'Activitat Física Adaptada.

Escola Fasia Eixample

Passatge Domingo, 3 - 08007 Barcelona - Tel. / Fax 93 215 23 23

esc-fasia-eixample@xtec.cat - www.escolesfasia.cat

Horari d'atenció: de 9 a 17h.

OBJECTIUS

- Formar persones amb responsabilitat, principis i valors per a una societat més justa i integradora.
- Fer possible l'assoliment d'aprenentatges als alumnes amb necessitats educatives especials.
- Potenciar l'autonomia i les capacitats més ben conservades.
- Facilitar la inserció al món laboral dels nostres alumnes.
- Crear material i donar suport a d'altres professionals.

COL·LECTIU DE PERSONES QUE ATÉN

- Alumnes de 6 a 16 anys. Persones amb disminució física no motriu, psíquica i visual.
- Alumnes amb dificultats d'aprenentatge, retard mental lleuger, mitjà i greu, trastorns de la personalitat i psicosi, autisme i d'altres alteracions que dificulten el seguiment normal d'escolaritat dels alumnes.

SERVEIS QUE OFEREIX

- Escola d'Educació Especial (currículum adaptat, servei d'acollida, esplai els dissabtes, colònies d'hivern i d'estiu, sortides pedagògiques...)
- Suport a les escoles amb les que fem escolaritat compartida.
- Orientació Psicopedagògica.
- Assessorament a altres escoles i professors.
- Suport a escoles amb integració.
- Gabinet de Serveis Psicopedagògics i d'orientació familiar.
- Secció de Pedagogia:
 - Tècniques d'estudi, deures i repàs en grup.
 - Reeduacions individuals.
 - Logopèdia.
 - Psicomotricitat.
 - Extraescolars.



Cartagena 182, bajos

08013 Barcelona

Tel. 93 412 57 46, 93 412 76 69

Fax 93 412 52 73

afab@afab-bcn.org

www.afab-bcn.org/

Horari d'atenció: de dilluns a divendres de 9 a 19 h.

OBJECTIUS

- Millorar la qualitat de vida dels malalts d'Alzheimer i altres demències, i de les famílies afectades.
- Assessorar i informar en qüestions mèdiques, psicològiques, legals, econòmiques o d'assistència social relacionades amb la malaltia de l'Alzheimer.

COL·LECTIU DE PERSONES QUE ATÉN

- Persones amb discapacitat psíquica

SERVEIS QUE OFEREIX

- Servei de valoració.
- Servei d'orientació.
- Servei d'atenció precoç.
- Centre de dia d'atenció especialitzada.
- Servei de teràpia ocupacional (STO).
- Servei de suport a l'atenció social primària i especialitzada.
- Formació d'adults.
- Grup d'Ajuda Mútua (GAM).
- Servei d'Ajuda Domiciliària.

Front de Solidaritat amb els Disminuïts Físics



Provença, 68, Baixos
08029 Barcelona
Tel. 93 454 65 36 / 93 427 44 91
maitecebrian01@gmail.com

OBJECTIUS

- Millorar la qualitat de vida de les persones amb discapacitat.

COL·LECTIU DE PERSONES QUE ATÉN

- Persones amb discapacitat física.

SERVEIS QUE OFEREIX

- Servei de transport porta a porta.
- Acompanyament.



Compte Borrell, 201-203, entresòl - 08029 Barcelona

Tel. 93 215 74 23

Fax 93 215 76 99

general@fcsd.org

www.fcsd.org

Horari d'atenció: de 9 a 20h.

OBJECTIUS

- Millorar la qualitat de vida de les persones amb Síndrome de Down o altres discapacitats intel·lectuals, i aconseguir la seva plena integració social.
- Ésser un òrgan permanent d'estudi i recerca en els àmbits mèdic, psicològic, pedagògic i social.
- Crear, ampliar i millorar els serveis per cobrir les necessitats que sorgeixen.
- Proporcionar informació, assessorament, formació, cursos i tot tipus d'activitats dirigides a famílies i professionals.

COL·LECTIU DE PERSONES QUE ATÉN

- Infants i adults amb la Síndrome de Down o altres discapacitats intel·lectuals en totes les etapes de la vida.

SERVEIS QUE OFEREIX

- Centre Mèdic Down. Atenció Primerenca
 - Consulta, diagnòstic i tractament d'infants de 0 a 6 anys, amb algun trastorn o amb risc de patir-ne.
- Servei de Seguiment de l'Etapa Escolar.
- Servei de Formació d'Adults.
- Servei d'Oci.
- Servei d'integració laboral.
- Servei de Suport a la Vida Independent.
- Servei d'Atenció Terapèutica (salut mental, llenguatge i motricitat).
- Servei d'Atenció a les Famílies.
- Unitat de Publicacions, docència i Investigació.



Tamarit 104, entresol

08015 Barcelona

Tel. 93 228 96 99

Fax 93 424 27 77

info@fem.es

www.fem.es

Horari d'atenció: de 9 a 17h.

OBJECTIUS

- Millorar la qualitat de vida de les persones que conviuen amb l'Esclerosi Múltiple.
- Fomentar la integració de les persones amb una discapacitat física al món laboral.
- Dur a terme programes de recaptació de recursos, divulgació i sensibilització social.
- Incentivar la investigació.

COL·LECTIU DE PERSONES QUE ATÉN

- Persones que pateixen Esclerosi Múltiple o alguna altra malaltia neurodegenerativa discapacitant (discapacitat física i/o sensorial).

SERVEIS QUE OFEREIX

- Hospital de dia.
- Servei d'orientació i inserció laboral.
- Servei de formació.
- Centre Especial de Treball (CET)



Enric Granados, 87, 1er 6a
08008 Barcelona
Tel. 93 451 66 71
Fax 93 451 71 68
adolfo@llarsamistat.org
www.llarsamistat.org
Horari d'atenció: de 10 a 18h.

OBJECTIUS

- Ajudar amb programes d'integració i rehabilitació a persones afectades per grans discapacitats físiques i que, per diferents circumstàncies, no poden romandre en el seu entorn familiar.

COL·LECTIU DE PERSONES QUE ATÉN

- Persones amb grans discapacitats físiques.

SERVEIS QUE OFEREIX

- Centre residencial.
- Centre Ocupacional.
- Centre de Dia d'atenció especialitzada.
- Serveis de Rehabilitació.
 - Piscina.
 - Estimulació Multisensorial.
 - Tallers de Comunicació Augmentativa i Alternativa.



Consell de Cent, 224-228, Baixos

08011 Barcelona

Tel. 93 323 89 10

Fax 93 451 00 65

direccio@fundaciohospitalitat.org

www.fundaciohospitalitat.org

Horari d'atenció: de 9 a 17h.

OBJECTIUS

- Promoció, creació i gestió de serveis i recursos que permetin el desenvolupament i la assistència de persones amb discapacitat intel·lectual, i amb altres discapacitats associades.
- Oferir acolliment a persones que per diferents motius de salut s'han hagut de traslladar a la ciutat de Barcelona.

COL·LECTIU DE PERSONES QUE ATÉN

- Persones amb discapacitat intel·lectual que precisen de diferents tipus de suport.
- Persones residents fora de Barcelona que reben atenció mèdica a la ciutat.

SERVEIS QUE OFEREIX

- Centre d'Atenció Especialitzada Bernadette
- Llar-residència Montjuïc
- Oci i Lleure
- Pisos d'acollida per a malalts desplaçats a Barcelona



Enric Granados, 6
08007 Barcelona
Mòbil 600 25 09 29
Tel. 93 453 85 57
gensana2@hotmail.com
Horari d'atenció: Ininterrompuda al Tel. 93 453 85 57

OBJECTIUS

- Fer excursions culturals i d'esbarjo, un diumenge al mes.

COL·LECTIU DE PERSONES QUE ATÉN

- Persones adultes amb discapacitat física.

SERVEIS QUE OFEREIX

- Temps lliure.



Enric Granados, 137, Principal 1era

08008 Barcelona

Tel. 93 415 93 94

agatas@suport.org

www.grupagata.org

Horari d'atenció: de Dilluns a Divendres de 10 a 14h. i de 16 a 19h.

OBJECTIUS

- Ajudar-nos mútuament per tal de superar els problemes que van més enllà del camp estrictament mèdic, per aconseguir una plena integració a la vida quotidiana, mitjançant informació i assessorament individual i en grup, activitats de recuperació física, suport psicològic, xerrades, etc.

COL·LECTIU DE PERSONES QUE ATÉN

- Dones afectades de càncer de mama i els seus familiars.

SERVEIS QUE OFEREIX

- Servei d'informació, orientació i assessorament.
- Grup d'Ajuda Mútua (GAM).
- Docència i publicacions.
- Tallers terapèutics



Consell de Cent, 217, entresòl 2a
08011 Barcelona
Tel. 93 452 04 67
joia@associaciojoia.org
www.associaciojoia.org
Horari d'atenció: de 9 a 14h. i de 15 a 18h.

Ràdio Lunètica: Radio Kanal Barcelona 106.9fm
www.lunetica.org

OBJECTIUS

- Fomentar la inserció social i laboral de persones amb trastorns mentals.

COL·LECTIU DE PERSONES QUE ATÉN

- Persones amb trastorn mental.

SERVEIS QUE OFEREIX

- Accés.
- Itinere.
- Prelaboral.
- Rehabilitació Adolescent.
- Rehabilitació Comunitària.
- Servei de intermediació laboral.
- Club Social.
- Apunts.
- Servei d'Acollida.
- Servei de sensibilització i difusió.
(programa de ràdio "Lunètica" i revista JOIA, magazine de la salut mental).



Castillejos 265, entresòl

08013 Barcelona

Tel. 93 435 92 70

Mòbil 645 99 05 23

Fax 93 435 67 84

serveitutelarmalla@gmail.com

Horari d'atenció: de 9 a 18h.

OBJECTIUS

- Garantir i protegir els drets i els béns de les persones amb discapacitat intel·lectual incapacitades legalment.
- Prevenir situacions de desemparament i desprotecció de les persones amb discapacitat intel·lectual.
- Oferir informació i assessorament en relació als processos judicials derivats i/o relacionats amb la incapacitat.

COL·LECTIU DE PERSONES QUE ATÉN

- Persones amb discapacitat intel·lectual i familiars.
- Guardadors o tutors de persones amb discapacitat intel·lectual.

SERVEIS QUE OFEREIX

- Servei d'assessorament jurídic.
- Servei de Pre-tutela.
- Servei de suport al tutor.
- Servei de tutela.

Tallers Blancs SCCL



Castillejos 281, baixos
08025 Barcelona
Tel. 93 455 66 31 / 93 435 74 27
Fax 93 455 66 31
tallersblancs@telefonica.net
Horari d'atenció: de 9 a 17h.

OBJECTIUS

- Oferir a persones amb discapacitat intel·lectual adultes, amb la corresponent valoració laboral, el servei de teràpia ocupacional per afavorir i potenciar la seva màxima integració social.
- Oferir suport i assessorament a les famílies de persones amb discapacitat intel·lectual.

COL·LECTIU DE PERSONES QUE ATÉN

- Persones amb discapacitat intel·lectual adultes.

SERVEIS QUE OFEREIX

- Servei de Teràpia Ocupacional (STO).

Vocalia de Discapacitats de l'Associació de Veïns i Veïnes de l'Esquerra de l'Eixample

Avinguda Roma, 139

08011 Barcelona

Tel. 93 453 28 79

Mòbil 666 38 30 96

vodisee@gmail.com

avvee@suport.org

Horari d'atenció: Associació de Veïns: de 17:00 a 19:00h.

Reunió Vocalia: 11h. el primer dimecres de mes, i atenció en hores convingudes

OBJECTIUS

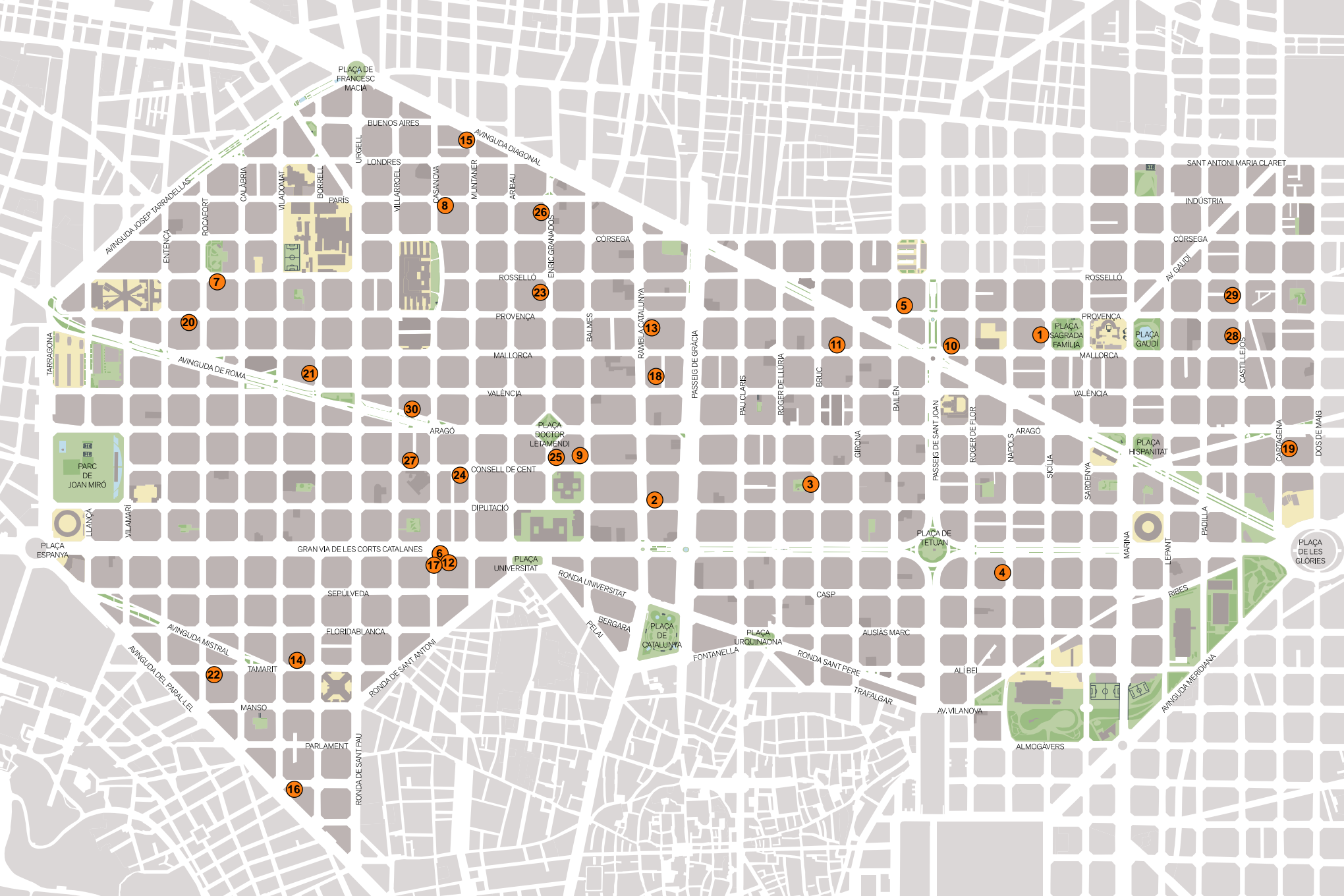
- Millorar la qualitat de vida de les persones discapacitades del barri realitzant, entre altres, activitats lúdiques i culturals amb caràcter integrador.

COL·LECTIU DE PERSONES QUE ATÉN

- Persones amb qualsevol tipus de discapacitat.

SERVEIS QUE OFEREIX

- Servei d'orientació.
- Activitats de caràcter lúdic i cultural.



- 1 AACIC Associació de Cardiopaties Congènites
- 2 ADEMM Usuaris de Salut Mental de Catalunya
- 3 Alzheimer Catalunya Fundació
- 4 ASMADES Associació Malalts d'Escoliosi
- 5 Associació Barcelonesa de Laringectomitzats
- 6 Associació Catalana d'Atàxies Hereditàries. ACAH
- 7 Associació Catalana per a la Integració del Cec. ACIC
- 8 Associació d'Afectats per Productes Químics i Radiacions Ambientals APQUIRA
- 9 Associació de Diabètics de Catalunya. Delegació de Barcelona
- 10 Associació de Familiars de Malalts Mentals de Catalunya. AFAMMCA
- 11 Associació de Pares de Nens amb Dificultats especials. ASPANDIES
- 12 As. Española para Pacientes con Tics y Síndrome de Tourette
- 13 Ass. Familiars i Amics de Persones Afectades de Malaltia Mental. RESSORGIR
- 14 Casal de Sords de Barcelona
- 15 Centre Condal STO
- 16 Colectivo Papas de Alex
- 17 ECOM
- 18 Escola Fasia Eixample
- 19 Associació Familiars Malalts d'Alzheimer de Barcelona. AFAB
- 20 Front de Solidaritat amb els Disminuïts Físics
- 21 Fundació Catalana Síndrome de Down
- 22 Fundació Esclerosi Múltiple
- 23 Fundació Llars de l'Amistat - Llar Joan Trias
- 24 Fundació Privada Hospitalitat de la Mare de Déu de Lourdes de Barcelona
- 25 GRAMIC Grup Amics Minusvàlids de Catalunya
- 26 Grup AGATA Associació Catalana de Dones Afectades de Càncer de Mama
- 27 JOIA
- 28 MALLA Associació Catalana Tutelar de Persones amb Discapacitat Psíquica
- 29 Tallers Blancs SCCL
- 30 Vocalia de Discapacitats de l'Associació de Veïns i Veïnes de l'Esquerra de l'Eixample

www.bcn.es/eixample



**Ajuntament
de Barcelona**
Eixample